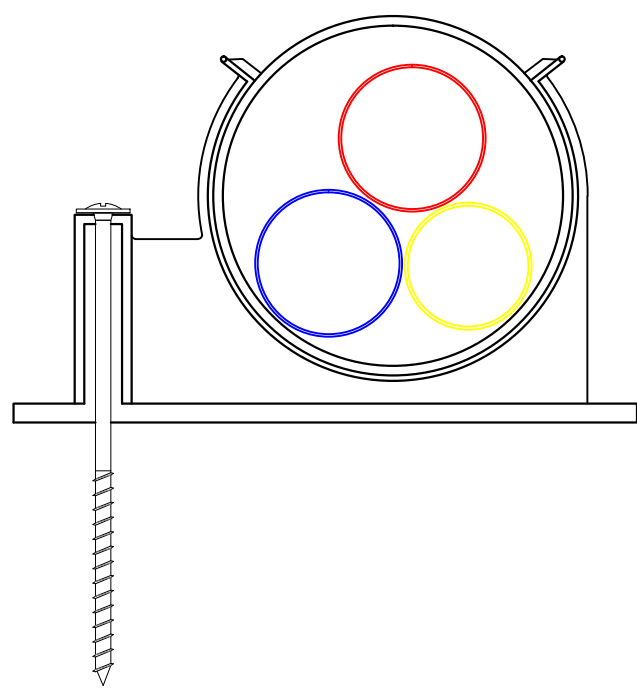
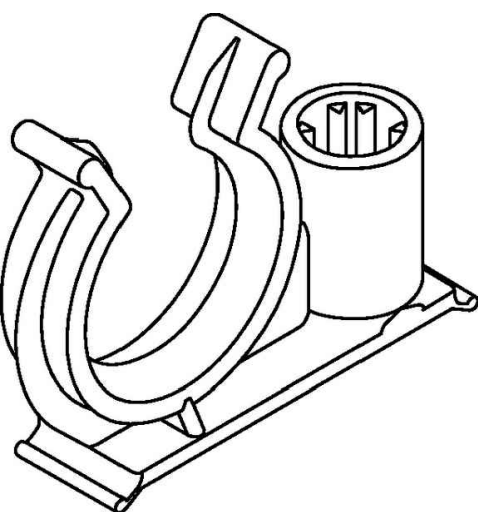


Particolare del corrugato



LEGENDA

- ubicazione campo base Lanaiitho
- ubicazione Grotta Corbeddu
- Quadro Generale del Gruppo Elettrogeno

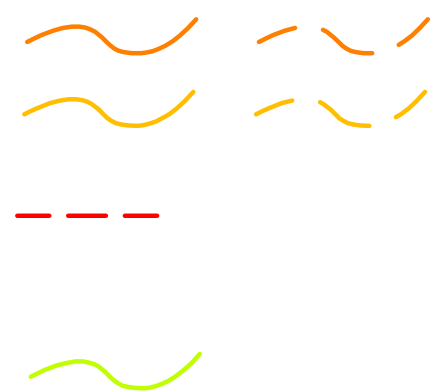
PERCORSO CAVIDOTTO ELETTRICO:

- TRATTO A = dal campo base al gruppo elettrogeno
- TRATTO B = dal gruppo elettrogeno alla Grotta

punto X = punto in cui il percorso in disuso si ricollega al nuovo percorso trekking, attualmente in uso

TRATTO C = primo tratto del percorso trekking attualmente utilizzato per arrivare alla Grotta, che dal "punto X" confluisce nel TRATTO B

INTERRATO SUPERFICIALE



Inquadramento Generale su ortofoto e punti di scatto



P.9 = percorso cavidotto: TRATTO B - nuovo percorso



P.10 = percorso cavidotto: arrivo ingresso Grotta



P.0 = Inizio linea TRATTO A



P.7 = percorso cavidotto: TRATTO B - nuovo percorso



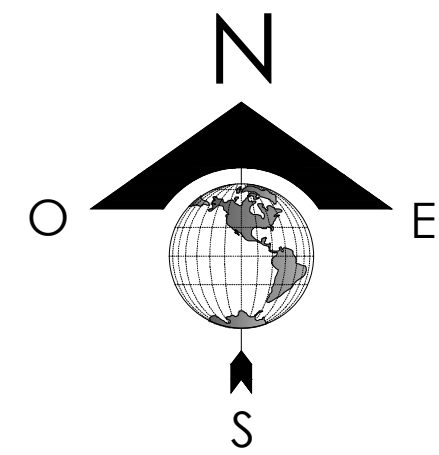
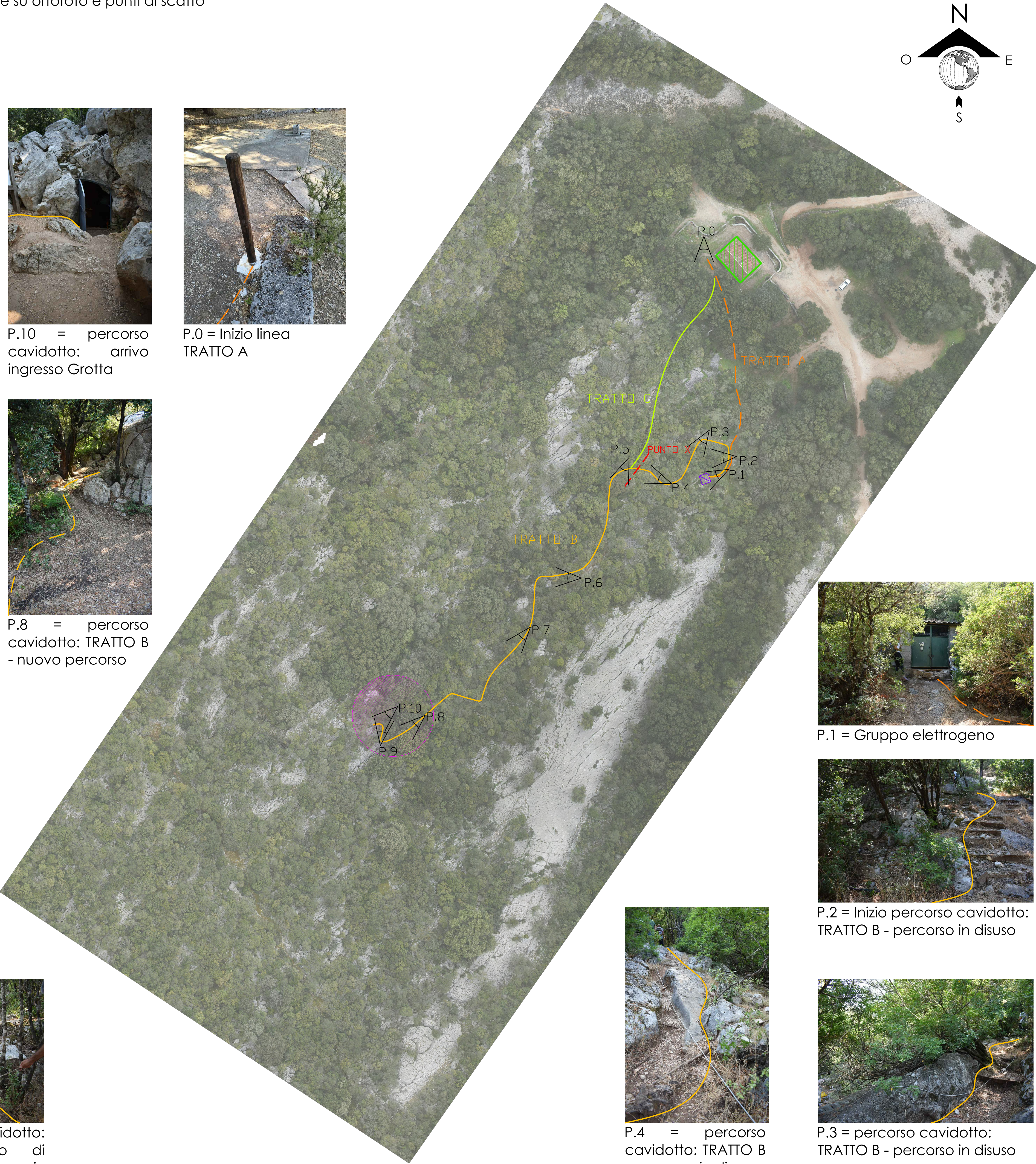
P.8 = percorso cavidotto: TRATTO B - nuovo percorso



P.6 = percorso cavidotto: TRATTO B - nuovo percorso



P.5 = percorso cavidotto: TRATTO B - punto di collegamento percorso in disuso - nuovo percorso



P.1 = Gruppo elettrogeno



P.2 = Inizio percorso cavidotto: TRATTO B - percorso in disuso



P.3 = percorso cavidotto: TRATTO B - percorso in disuso



P.4 = percorso cavidotto: TRATTO B - percorso in disuso



Progetto di Fattibilità Tecnica ed Economica
Realizzazione degli interventi di conservazione e valorizzazione della Grotta Corbeddu.
Valorizzazione patrimonio culturale e musei (D.G.R.n.31/13 del 06.10.2023)
CUP J14J23001130002 CIG B2757BE0F9

DATA: SETTEMBRE 2025	Stato di Progetto Planimetria Generale - Percorso nuova dorsale scale varie	TAVOLA:
AGG.:		Tav.04

COMMITTENTE: Comune di Oliena Provincia di Nuoro Area Tecnica	PROGETTISTA: R.T.P.: Arch. Paolo Stochino Archeol. Franco Campus Arch. Marta Barrui Geol. Giovanna Angela Pia Farina	STUDIO DI PROGETTAZIONE DELLA MANDATARIA Arch. Paolo Stochino Via Lungomare snc - TORTOLU' Tel.: 3209061775 E-mail: stochino@gmail.com PEC: p.stochino@archiworldpec.it
Direttore del Servizio Ing. Ivan Francesco Ghisu		
R.U.P. Geom. Giovanni Tedde		