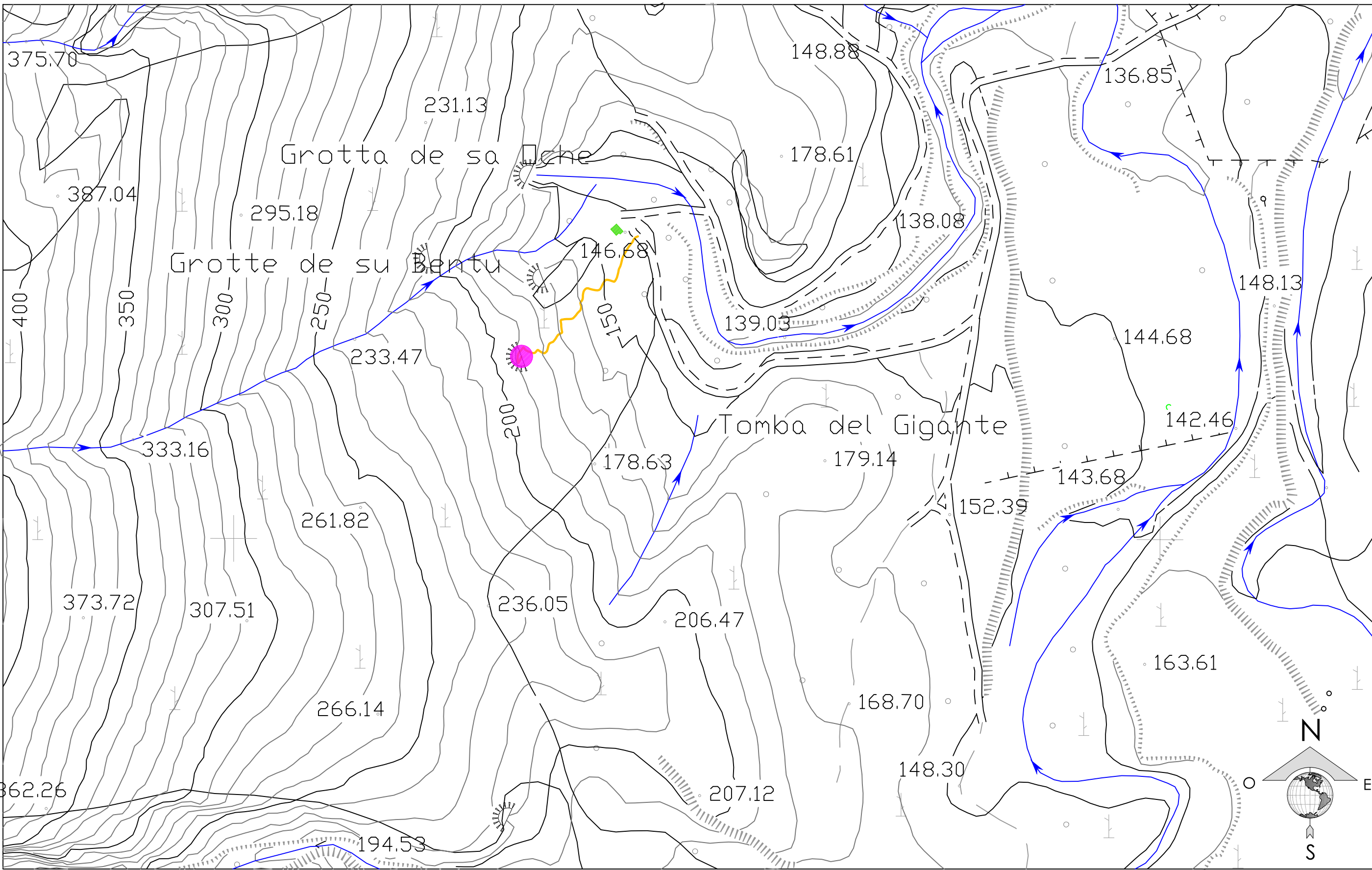


Inquadramento Generale su Aerofotogrammetria
scala 1:1000



- ubicazione Grotta Corbeddu
- ubicazione campo base Lanaitho
- percorso che conduce dal campo base alla Grotta Corbeddu (circa 220 metri)

Inquadramento Generale su Aerofotogrammetria
scala 1:4000





COMUNE DI OLIENTA
PROVINCIA DI NUORO



Progetto di Fattibilità Tecnica ed Economica
Realizzazione degli interventi di conservazione e valorizzazione della
Grotta Corbeddu.
Valorizzazione patrimonio culturale e musei (D.G.R.n.31/13 del 06.10.2023)
CUP J14J23001130002 CIG B2757BE0F9

DATA:	FEBBRAIO 2025	Inquadramento corografico Generale scale varie	TAVOLA:
AGG.:			Tav.01.1

COMMITTENTE: Comune di Oliena Provincia di Nuoro Area Tecnica	PROGETTISTA: R.T.P.: Arch. Paolo Stochino Archeol. Franco Campus Arch. Marta Barrui Geol. Giovanna Angela Pia Farina	STUDIO DI PROGETTAZIONE DELLA MANDATARIA Arch. Paolo Stochino Via Lungomare snc - TORTOLI' Tel.: 3209061775 E-mail: stochino@gmail.com PEC: p.stochino@archiworldpec.it
Direttore del Servizio Ing. Ivan Francesco Ghisu		
R.U.P. Geom. Giovanni Tedde		

Inquadramento Generale su Ortofoto (2019)
scala 1:4000

