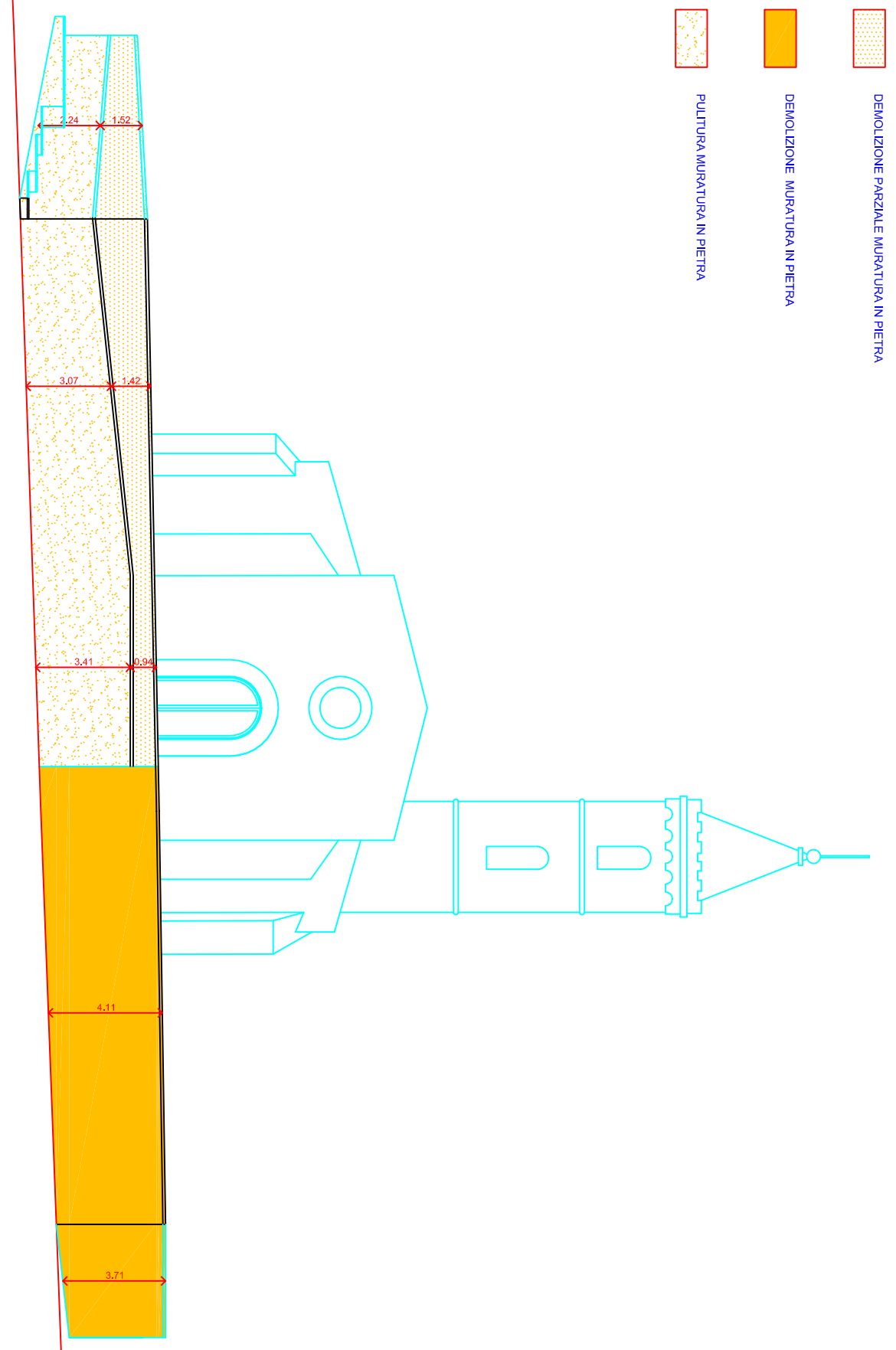
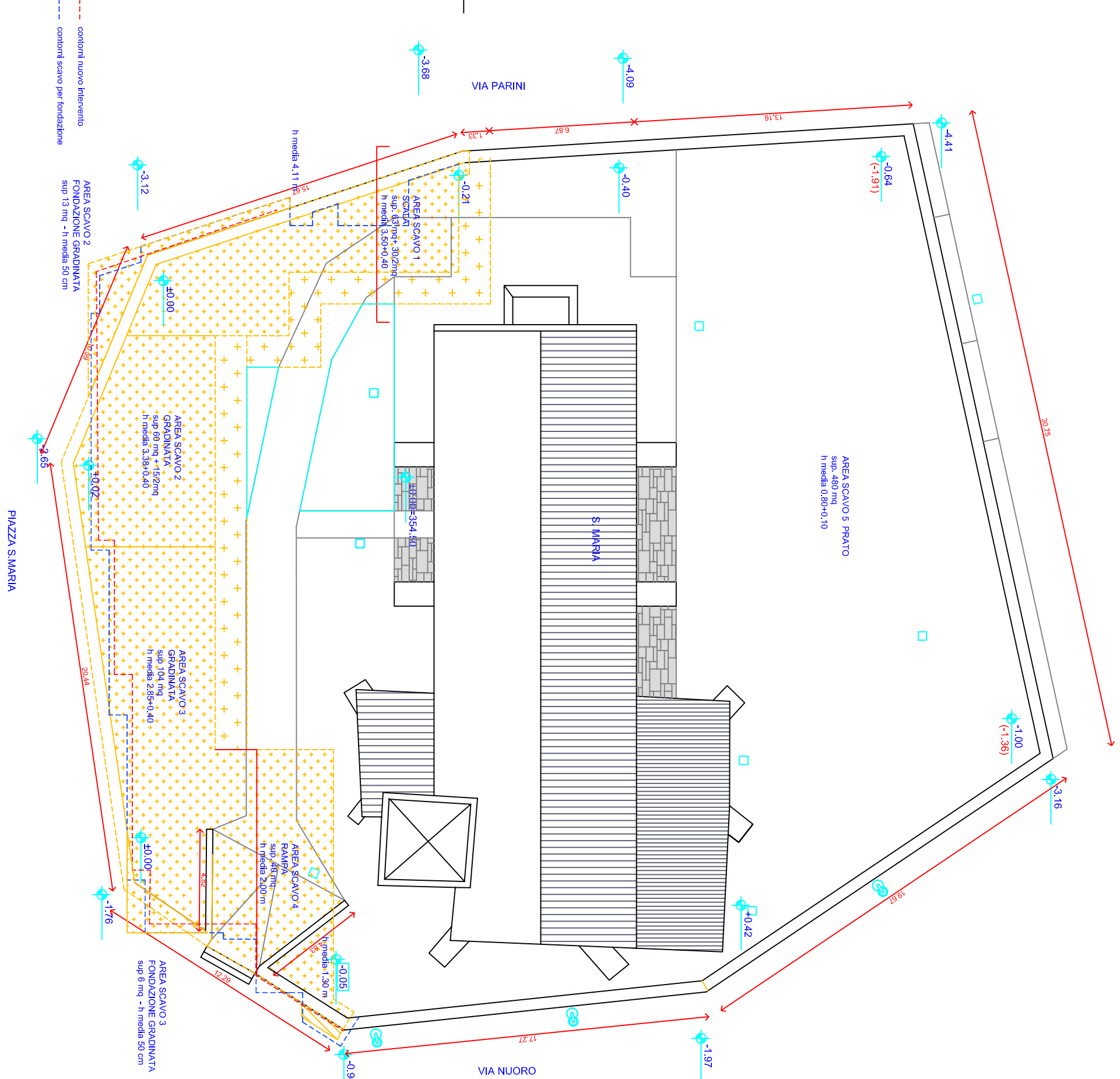


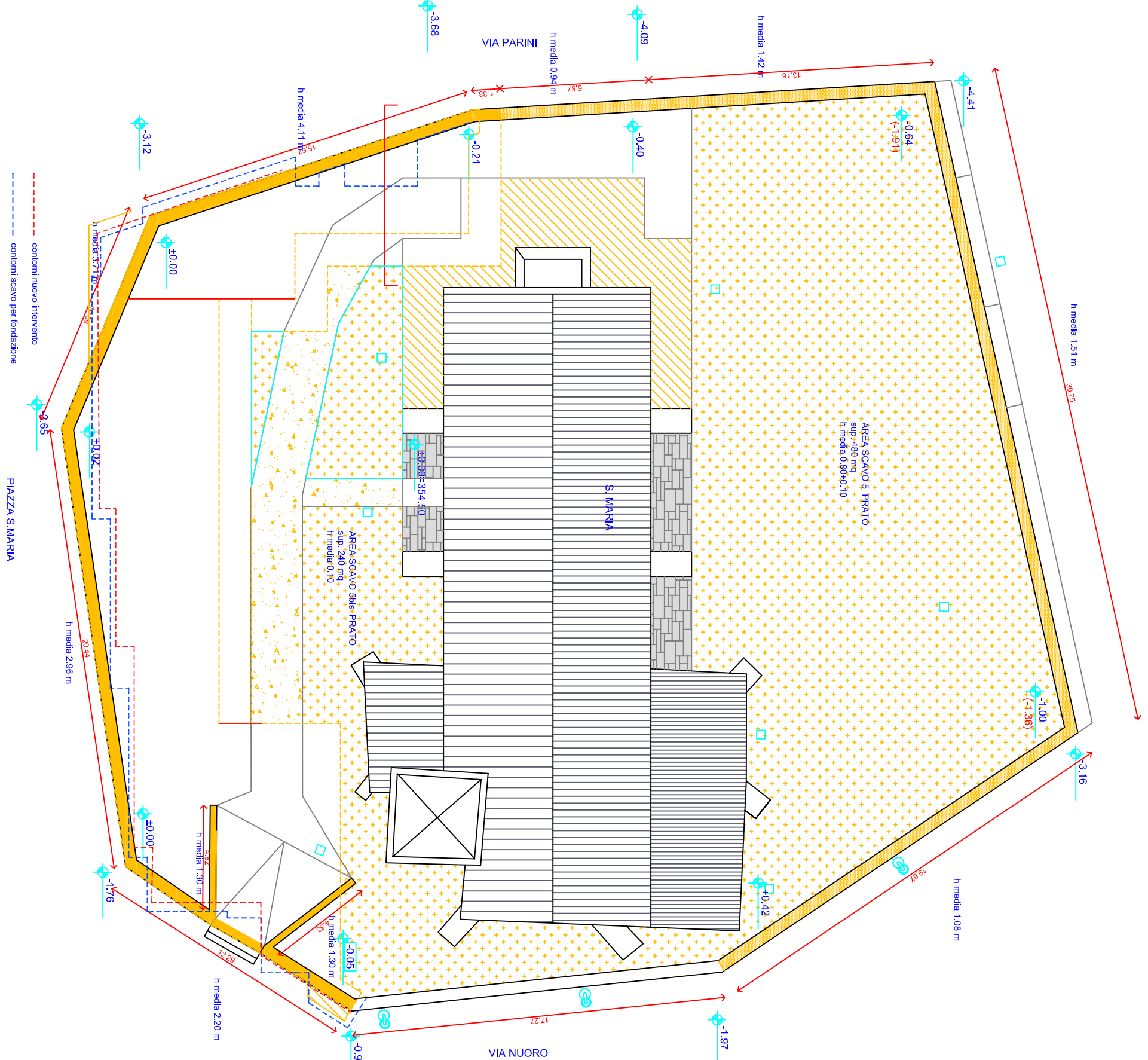
SCHEMA DEMOLIZIONE MURI - PROSPETTI



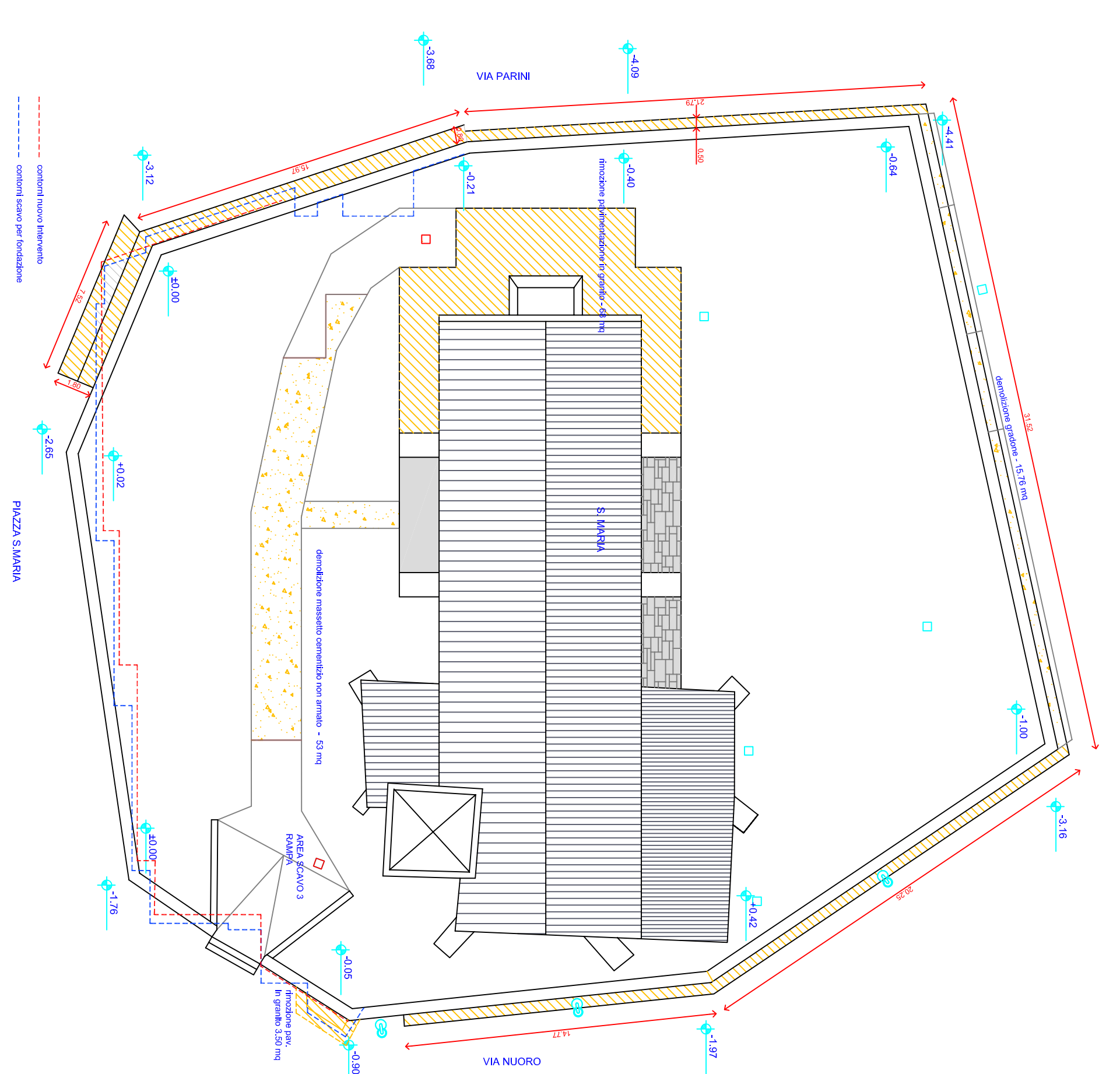
SCHEMA DEGLI SCAMI



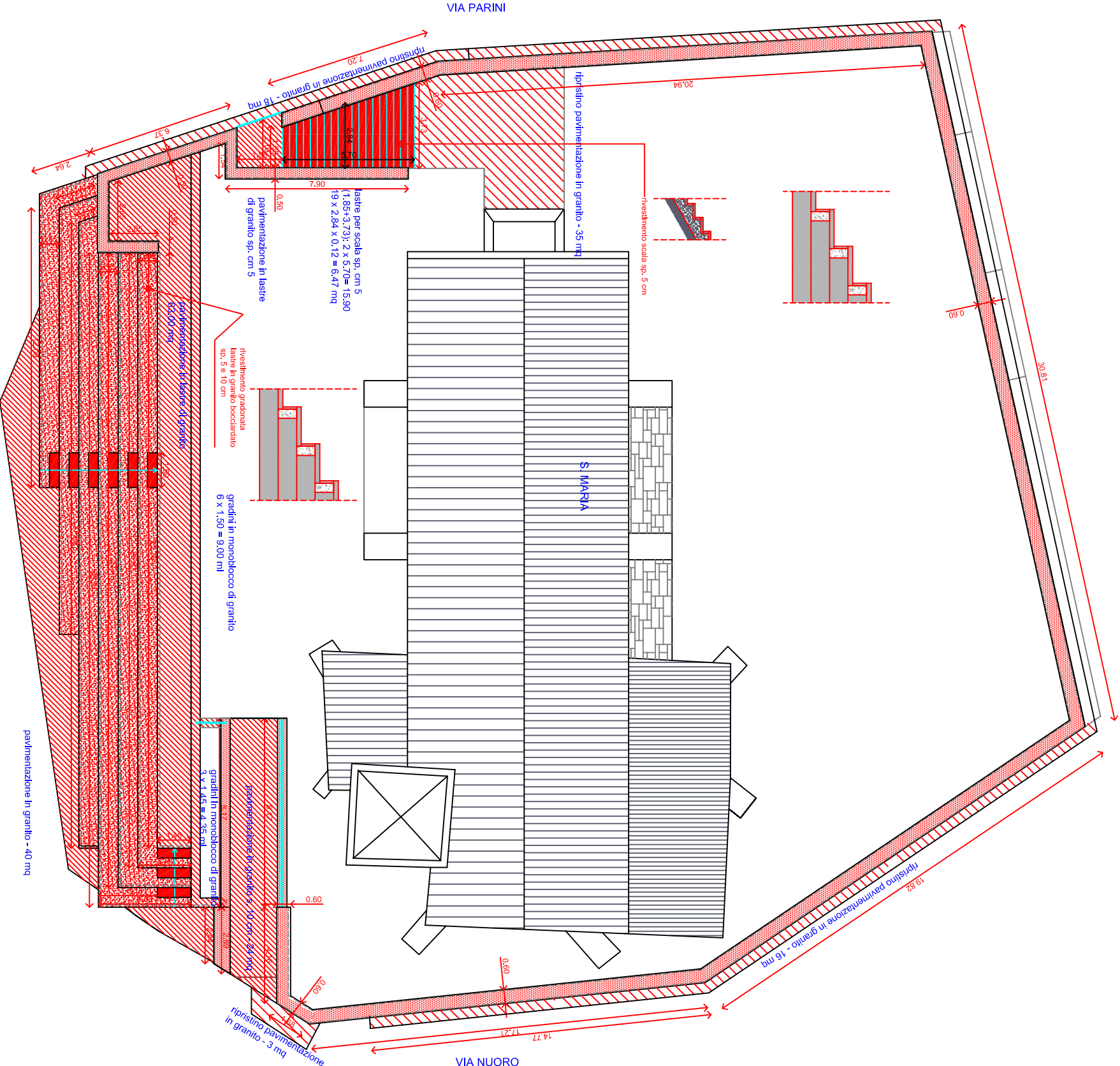
SCHEMA DEMOLIZIONE MURI



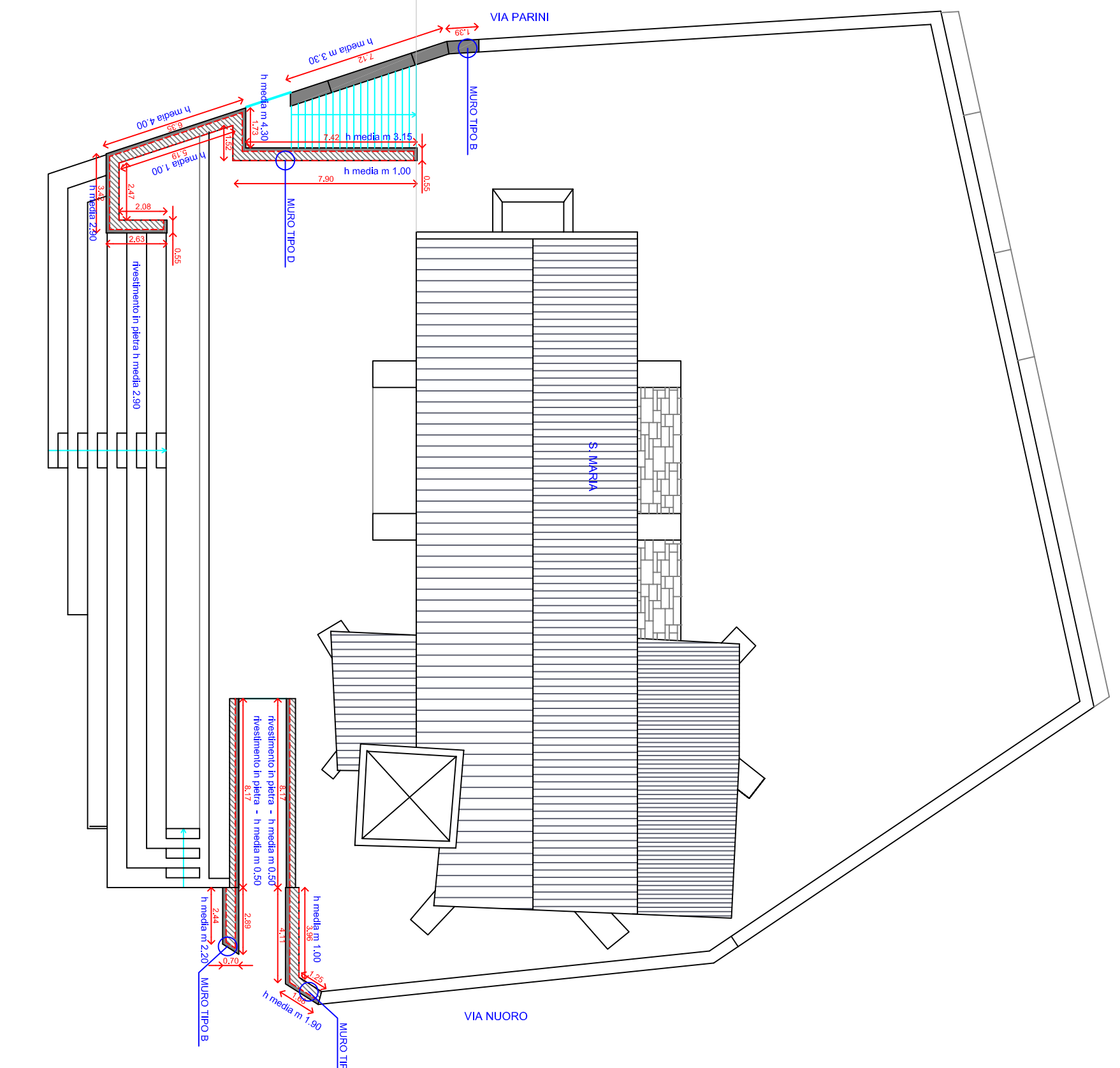
SCHEMA DEMOLIZIONE PAVIMENTAZIONI



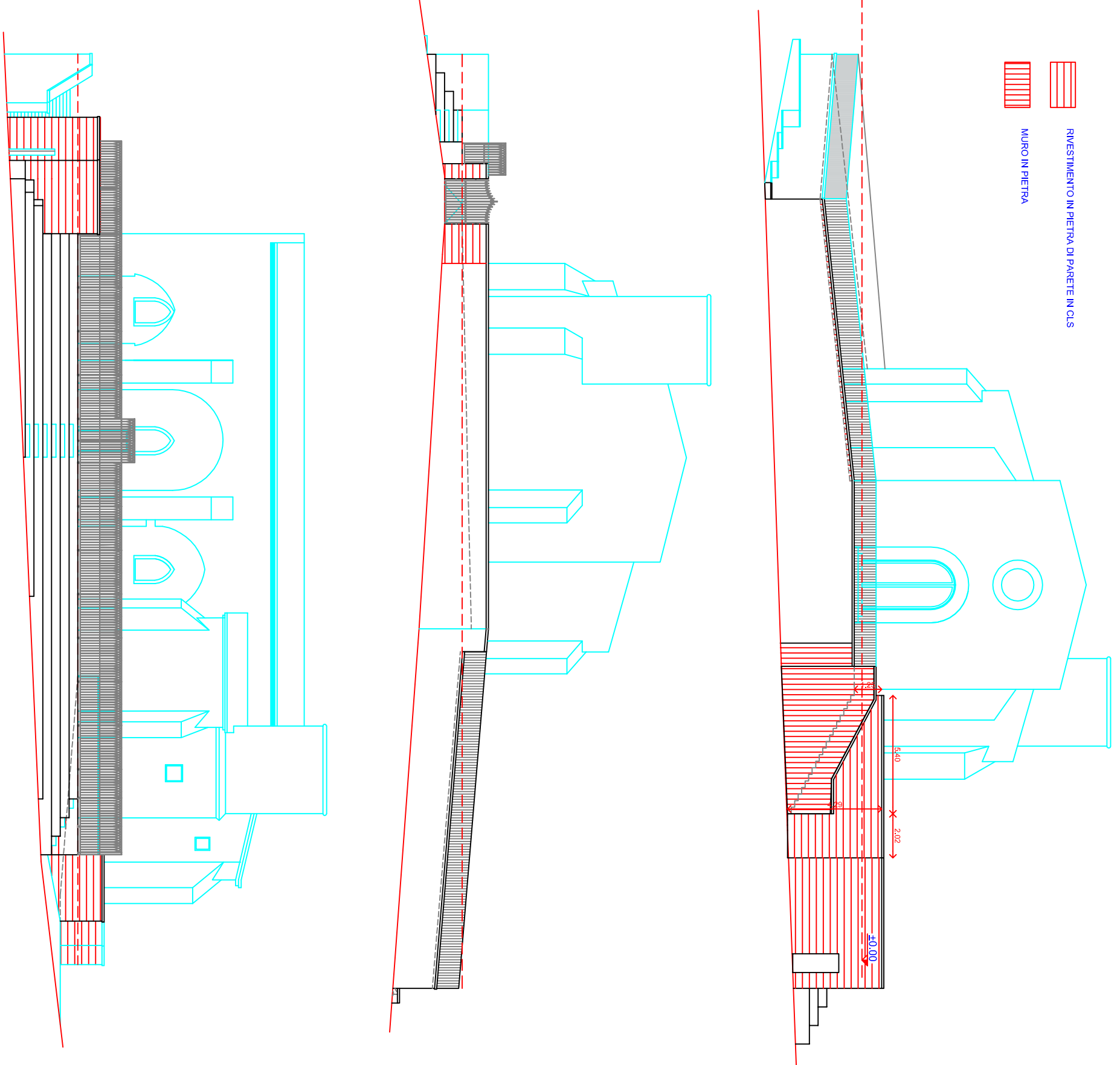
SCHEMA COSTRUZIONE ELEMENTI LAPIDEI DI RIVESTIMENTO



SCHEMA COSTRUZIONE MURI IN PIETRA



SCHEMA INTERVENTI MURI - PROSPETTI



COMUNE DI OLENA
PROVINCIA DI NUORO

LAVORI DI RIGULAZIONE DEL CENTRO STORICO.
BANDO CIVIS "RAFFORZAMENTO CENTRI MINORI" - FOR SADEGNA 2000-2006-
ASSE V "CITTA' - MISURA 5.1 "POLITICHE PER LE AREE URBANE"
INTERVENTO SUL SAGRATO DELLA CHIESA DI SANTA MARIA

PROGETTO ESECUTIVO

ELABORATO 10

PROGETTO

SCHEMA DEGLI INTERVENTI

GRUPPO DI PROGETTAZIONE:

Arch. Franco Niffo

Ing. Salvatore Bai

Ing. Mariella Pu

COMITANTE:

Comune di Olena

Il Responsabile del Procedimento

Geom. Giovanni Fedele

Il Responsabile dell'Area Tecnica

Ing. Gabriele Scudà

APRILE 2010