

LEGENDA

- 4 UNITA' EDILIZIA
- RUDERE
- COPERTURA A TETTO
- COPERTURA A TERRAZZO
- COPERTURA A SOLAIO
- NUOVA EDIFICAZIONE
AMPLIAMENTO
- NUOVA COPERTURA A TETTO
- DEMOLIZIONE
- DEMOLIZIONE CON
RICOSTRUZIONE

COMUNE DI OLIENA
(PROVINCIA DI NUORO)

PIANO ATTUATIVO DI ISOLATO
ISOLATI n° 03 - 06 - 08 - 11 - 12 - 17 - 18 - 22 - 23 - 29 - 39
41 - 42 - 43 - 47 - 57 - 71 - 74 - 77 - 80 - 92

ISOLATO n.° 29

PROGETTISTA:
Dot. Ing. Giovanni Mura

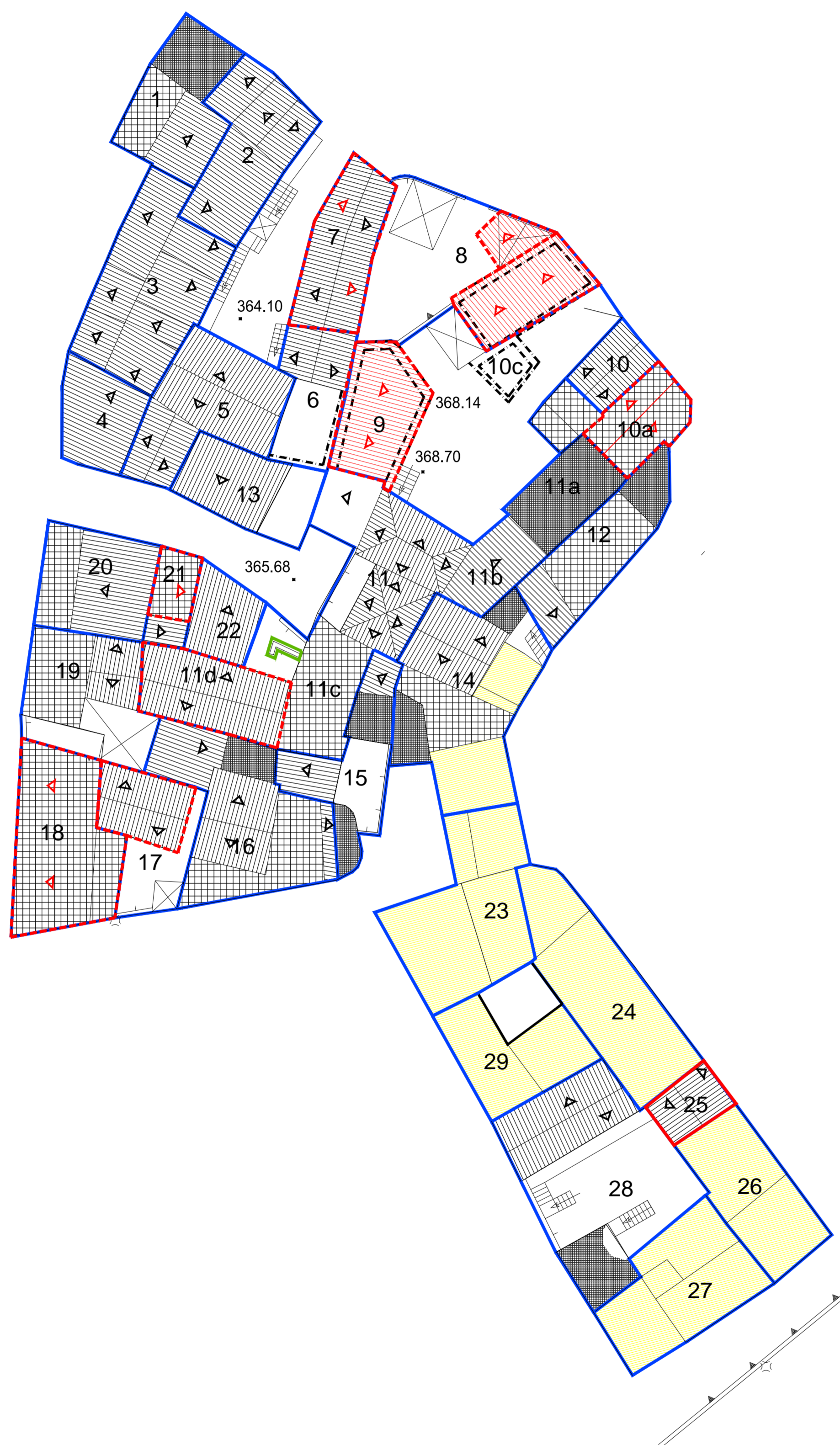
COLLABORATORI:
Dot. ssa Elena Bogna
Dot. Arch. Francesco G. Sanna
Geom. Mauro Cocco
Geom. Maurizio Margia

IL SINDACO
Dot. Salvatore Fede

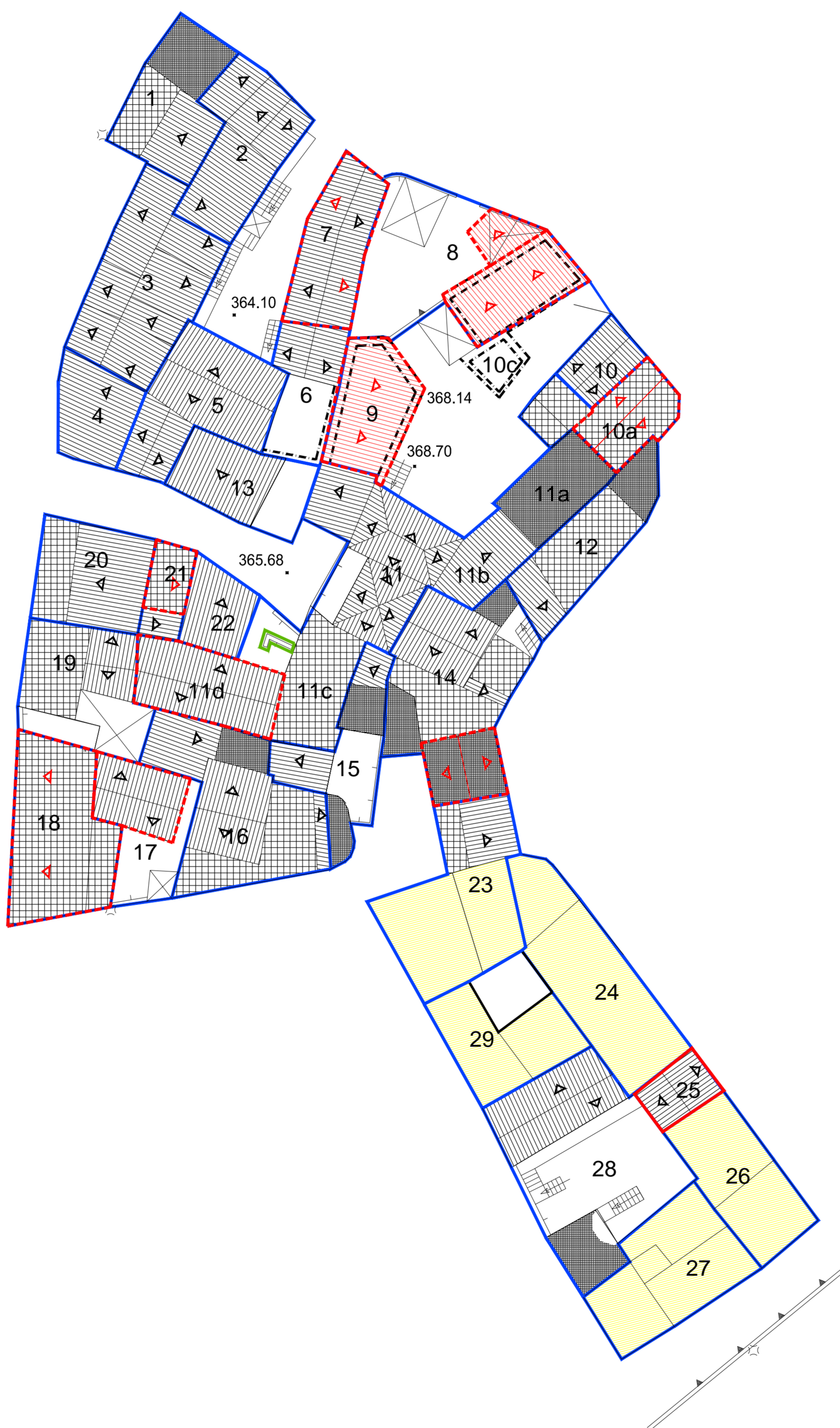
IL RESPONSABILE DEL PROCEDIMENTO
Dot. Arch. Franco Niffi

15c.2 ANALISI DEL TESSUTO EDILIZIO ESISTENTE -
PROPOSTA PROGETTUALE
Pianimetrie dei vari livelli
Scala 1: 200

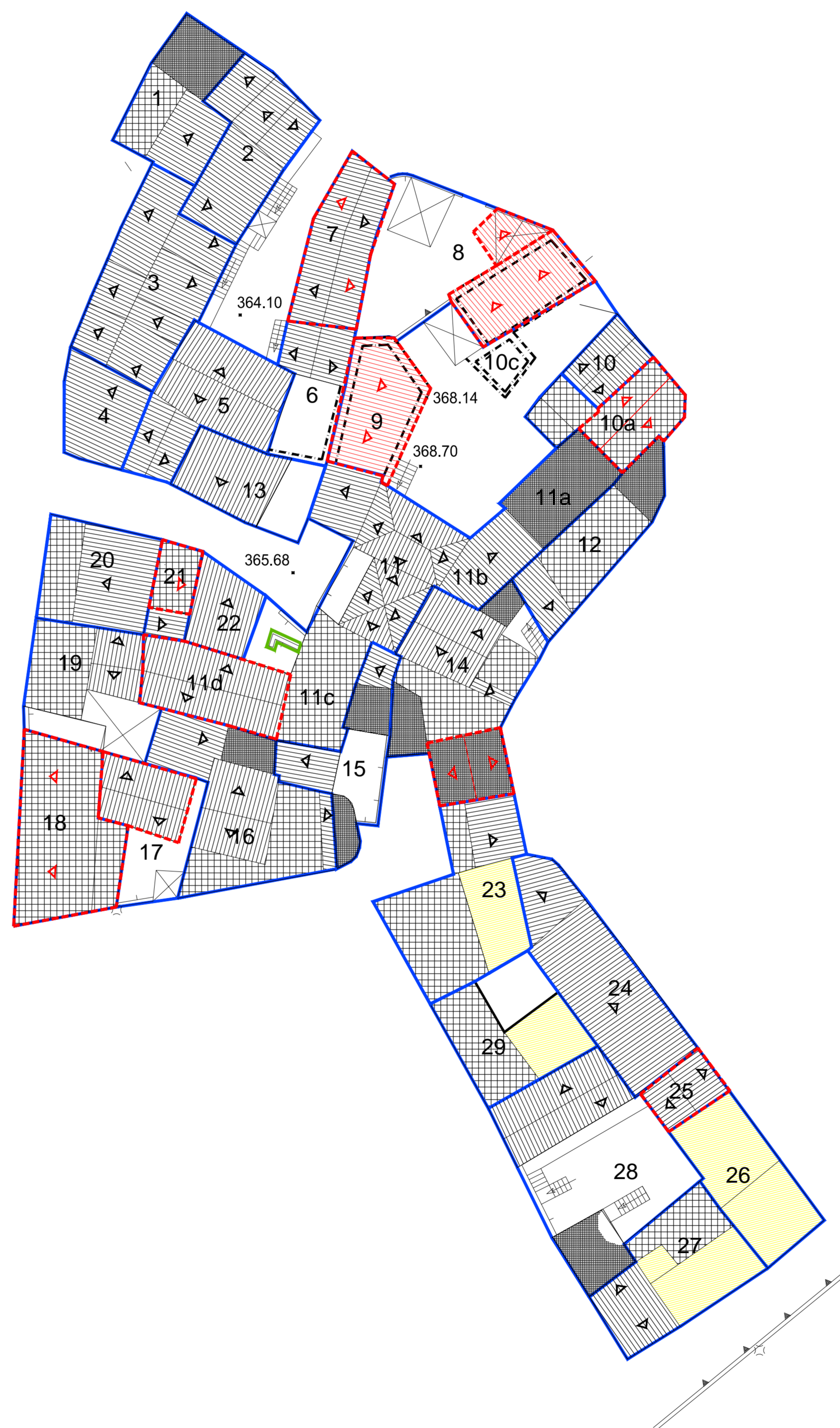
STUDIO ASSOCIATO MURA - TOMASELLO	
Indirizzo	Viale Principe, 2 - Olia
Architetto	Elaborazione: G. Sanna
Progetto	Verifica: G. Mura
Modello	Aggiornamento: G. Mura
Edizione	Agg. 1.84
Rev. 1.1.00	Agg. 2.84



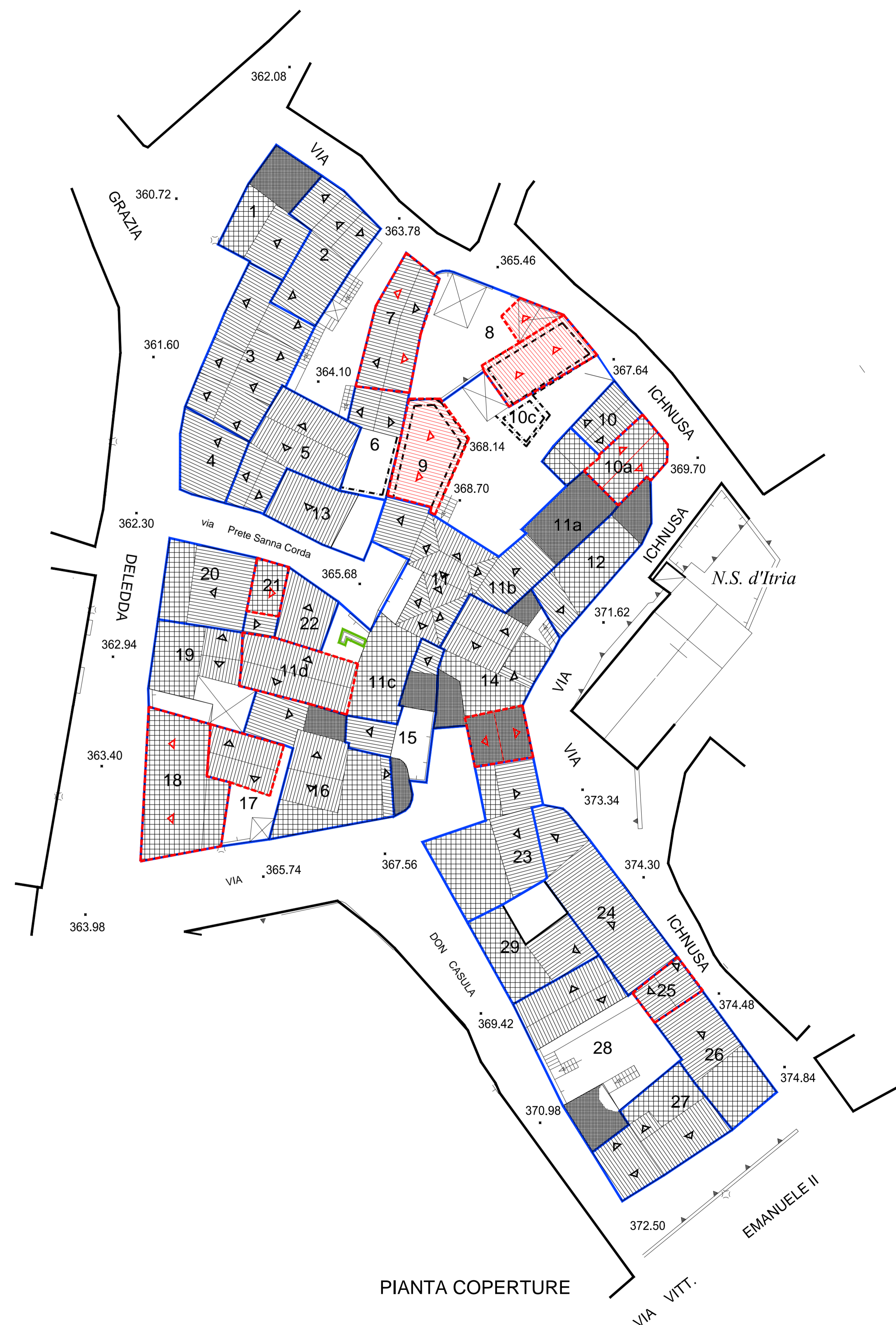
PLANIMETRIA SESTO LIVELLO



PLANIMETRIA SETTIMO LIVELLO



PLANIMETRIA OTTAVO LIVELLO



PIANTA COPERTURE