



# Associazione dei Comuni

Fonni



Oliena



Orgosolo



## CALENDARIO RACCOLTA DIFFERENZIATA 2019



[www.comunefonni.gov.it](http://www.comunefonni.gov.it)



[www.comune.oliena.gov.it](http://www.comune.oliena.gov.it)



[www.comune.orgosolo.gov.it](http://www.comune.orgosolo.gov.it)



[capofilaorgosolo@gmail.com](mailto:capofilaorgosolo@gmail.com)



Dasty Srl



[dastysrl@pec.it](mailto:dastysrl@pec.it)



[dastyeco@tiscali.it](mailto:dastyeco@tiscali.it)



[www.dastyservizi ecologici.it](http://www.dastyservizi ecologici.it)





"Procurade 'e moderare, riusare, riciclare" è il motto della Dasty e deve anche essere quello che noi cittadini dobbiamo mettere in atto tutti giorni!!!

## Quanto abbiamo riciclato?

Fonni

Oliena

Orgosolo



### Riciclare bene.. CONVIENE!

Sulla base delle percentuali di raccolta differenziata conseguite dai Comuni nell'anno precedente verrà applicata una premialità o una penalità.

Al raggiungimento del 70% di rifiuti differenziati, si avrà diritto ad uno sgravio del 25% sulla tariffa di conferimento del rifiuto residuo (CER 200301), al netto dell'incidenza dell'ecotassa.



Dalla verifica dei dati a disposizione dell' Associazione, i nostri Comuni otterranno per l'anno in corso lo sgravio tariffario del 25% !!!!



**Dobbiamo impegnarci di più!**

raggiungendo l'80% del rifiuto differenziato lo sgravio sarà del **50%**





Lunedì	Martedì	Mercoledì	Giovedì	Venerdì	Sabato	Domenica
	1	2 SECCO/ UMIDO	3 CARTA	4 UMIDO	5 VETRO/ BARATTOLAME	6
7 PLASTICA/ UMIDO	8 SECCO	9 UMIDO	10 CARTA	11 UMIDO	12 VETRO/ BARATTOLAME	13
14 PLASTICA/ UMIDO	15 SECCO	16 UMIDO	17 CARTA	18 UMIDO	19 VETRO/ BARATTOLAME	20
21 PLASTICA/ UMIDO	22 SECCO	23 UMIDO	24 CARTA	25 UMIDO	26 VETRO/ BARATTOLAME	27
28 PLASTICA/ UMIDO	29 SECCO	30 UMIDO	31 CARTA			

## Frazione umida



### ✓ Cosa si

- Scarti di cucina
- Avanzi di cibo
- Scarti di frutta e verdura
- Piccole ossa
- Alimenti avariati e scaduti
- Ceneri spente del caminetto
- Fiori recisi
- Fondi di caffè e filtri di tè
- Fazzoletti e tovaglioli di carta
- Escrementi di piccoli animali domestici

### ✗ Cosa no

- Filtri dell'aspirapolvere
- Legno trattato con prodotti chimici
- Assorbenti e pannolini



**COMPOST DI QUALITÀ** = "prodotto ottenuto del compostaggio di rifiuti organici raccolti separatamente, che rispetti i requisiti e le caratteristiche stabilite dall'Allegato 2 del D.Lgs 75/2010 e successive modifiche".

Il Marchio di Qualità è un Marchio di certificazione volontaria che consente al produttore, qualificato, di monitorare la produzione e valorizzare la qualità del suo prodotto.

Consente inoltre al consumatore di verificare la qualità del prodotto acquistato, sia sotto il profilo delle caratteristiche chimico-fisico e quindi sulle sue qualità agronomiche, sia sotto il profilo produttivo (tecniche di produzione accurate e rispettose dell'ambiente).



### Dove viene conferito l'umido da noi differenziato?

Viene conferito all'impianto Consorzio Industriale Provinciale di Nuoro. L'umido sarà raccolto in centri specializzati che lo trasformeranno in COMPOST: un fertilizzante naturale ricco di sostanza organica e nutrienti che migliora la struttura del suolo, può essere reimpiegato nell'orto, nel giardino di casa ma anche in agricoltura.



Gli ingombranti e gli abiti usati verranno ritirati il **mercoledì** previa prenotazione al numero verde.

I pannolini e i pannolini verranno ritirati il **Lunedì, Martedì, Giovedì e Sabato**.

I contenitori vanno esposti fuori dalla propria abitazione tra le ore 22.00 del giorno antecedente la raccolta e le ore 5.00 del giorno di raccolta.

# FEBBRAIO 2019

Lunedì	Martedì	Mercoledì	Giovedì	Venerdì	Sabato	Domenica
				1 UMIDO	2 VETRO/ BARATTOLAME	3
4 PLASTICA/ UMIDO	5 SECCO	6 UMIDO	7 CARTA	8 UMIDO	9 VETRO/ BARATTOLAME	10
11 PLASTICA/ UMIDO	12 SECCO	13 UMIDO	14 CARTA	15 UMIDO	16 VETRO/ BARATTOLAME	17
18 PLASTICA/ UMIDO	19 SECCO	20 UMIDO	21 CARTA	22 UMIDO	23 VETRO/ BARATTOLAME/ OLIO	24
25 PLASTICA/ UMIDO	26 SECCO	27 UMIDO	28 CARTA			

## Secco



### ✓ Cosa si

- Piccoli oggetti di uso domestico (nastro adesivo, penne...)
- Carta carbone, carta oleata, carta plastificata
- Giocattoli
- Mozziconi di sigaretta (spenti)
- Cassette audio e video, floppy disk, cd
- Cosmetici, tubetti di dentifricio, cerotti, cotone idrofilo
- Sacchetti dell'aspirapolvere
- Piccolissime quantità di ceramica
- Accessori per capelli e igiene personale
- Tutti gli oggetti composti da più di un materiale di cui sia impossibile la separazione

### ✗ Cosa no

- Contenitori con simbolo (tossico e/o infiammabile)
- Oggetti voluminosi
- Tutti i rifiuti riciclabili
- Scarti di edilizia
- Rifiuti speciali provenienti da attività produttive
- Calcinacci
- Toner
- Batterie
- Piccoli elettrodomestici



## Sai dove viene conferito il secco prodotto?

Il secco viene conferito nell'inceneritore di Tossilo. L'incenerimento dei rifiuti, rappresenta un'attività a forte impatto ambientale sul nostro territorio e i costi di smaltimento del secco sono alti. Dobbiamo, perciò, essere responsabili e prestare la dovuta attenzione a ciò che conferiamo nel mastello del secco, nel quale molto spesso, per disattenzione o per fretta, si continua ad introdurre materiali differenziabili. Così facendo, in breve tempo, oltre a raggiungere percentuali di raccolta differenziata alte (obiettivo dell'80%), apporteremo un notevole beneficio ambientale ed economico.



**Non sono accettati i rifiuti raccolti in sacchetti dove non sia visibile il contenuto.**

Gli ingombranti e gli abiti usati verranno ritirati il **mercoledì** previa prenotazione al numero verde.



I pannolini e i pannoloni verranno ritirati il Lunedì, Martedì, Giovedì e Sabato.



I contenitori vanno esposti fuori dalla propria abitazione tra le ore 22.00 del giorno antecedente la raccolta e le ore 5.00 del giorno di raccolta.



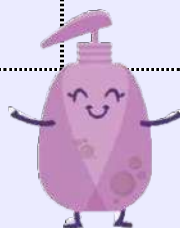


# MARZO 2019



Lunedì	Martedì	Mercoledì	Giovedì	Venerdì	Sabato	Domenica
				1 UMIDO	2 VETRO/ BARATTOLAME	3
4 PLASTICA/ UMIDO	5 SECCO	6 UMIDO	7 CARTA	8 UMIDO	9 VETRO/ BARATTOLAME	10
11 PLASTICA/ UMIDO	12 SECCO	13 UMIDO	14 CARTA	15 UMIDO	16 VETRO/ BARATTOLAME	17
18 PLASTICA/ UMIDO	19 SECCO	20 UMIDO	21 CARTA	22 UMIDO	23 VETRO/ BARATTOLAME	24
25 PLASTICA/ UMIDO	26 SECCO	27 UMIDO	28 CARTA	29 UMIDO	30 VETRO/ BARATTOLAME	31

## Plastica



### ✓ Cosa si

- Tutti gli imballaggi di alimenti e bevande
- Imballaggi di merendine e caramelle
- Flaconi di detersivi, detersivi e shampoo
- Vaschette sagomate in plastica
- Forchette, coltelli e cucchiaini di plastica
- Piatti e bicchieri usa e getta senza residui alimentari
- Sottovasi, bacinelle
- Appendiabiti in plastica
- Imballaggi in polistirolo (no polistirolo per isolamento)
- Reti per frutta e verdura
- Vasi per vivaisti
- Cassette per la frutta in plastica
- Sacchetti (frezeer, patatine, pasta ecc.)
- Pellicole e nylon per alimenti
- Reggette da imballaggio

### ✗ Cosa no

- Giocattoli
- Canne per irrigazione
- CD, DVD e videocassette
- Accessori auto
- Sacconi per materiale edile
- Imballaggi per colle
- Vernici e solventi
- Contenitori per liquidi tossici e infiammabili
- Nylon
- Tubi in PVC
- Oggetti ingombranti in plastica dura

### Con la raccolta differenziata i rifiuti hanno una nuova vita...

- Con 27 bottiglie di plastica si può fare una maglia in pile
- Con 11 flaconi di detersivo si fa un annaffiatoio
- Con 45 vaschette e qualche metro di pellicola in plastica si fa unapanchina.



### Lo sai che...

In Sardegna non sono presenti centri di trattamento della plastica, ma solo centri di raccolta. La plastica raccolta viene portata nel centro di raccolta di Oniferi della ditta Moro Mario per poi essere conferita agli impianti di riciclo italiani, dove viene suddivisa per tipo, tritata in piccole scaglie e lavata. Le scaglie una volta essiccate vengono fuse e trasformate in granuli, che potranno essere venduti a chi li utilizzerà per fare nuovi oggetti.



Gli ingombranti e gli abiti usati verranno ritirati il **mercoledì** previa prenotazione al numero verde.



I pannolini e i pannoloni verranno ritirati il Lunedì, Martedì, Mercoledì e Sabato.



I contenitori vanno esposti fuori dalla propria abitazione tra le ore 22.00 del giorno antecedente la raccolta e le ore 6.00 del giorno di raccolta.



Numero Verde

800 181401

Da **Novembre a Marzo**  
mattina **08:00/12:00**  
pomeriggio **14:00/16:00**  
sabato **08:00/13:00**

Da **Aprile a Ottobre**  
mattina **08:00/12:00**  
pomeriggio **15:00/17:00**  
sabato **08:00/13:00**

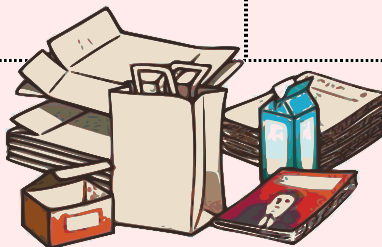


# APRILE 2019



Lunedì	Martedì	Mercoledì	Giovedì	Venerdì	Sabato	Domenica
1 PLASTICA/ UMIDO	2 SECCO	3 UMIDO	4 CARTA	5 UMIDO	6 VETRO/ BARATTOLAME	7
8 PLASTICA/ UMIDO	9 SECCO	10 UMIDO	11 CARTA	12 UMIDO	13 VETRO/ BARATTOLAME	14
15 PLASTICA/ UMIDO	16 SECCO	17 UMIDO	18 CARTA	19 UMIDO	20 VETRO/ BARATTOLAME/ OLIO	21
22	23 SECCO/ UMIDO	24 PLASTICA/ UMIDO	25 CARTA	26 UMIDO	27 VETRO/ BARATTOLAME	28
29 PLASTICA/ UMIDO	30 SECCO/ UMIDO					

## Carta e Cartone



### ✓ Cosa si

- Giornali e riviste
- Quaderni
- Libri
- Pacchi, pacchetti e scatole di cartone
- Opuscoli
- Sacchetti di carta
- Fotocopie e modelli
- Brick del latte e succhi di frutta (tetrapak)
- Contenitori per la pizza non eccessivamente unti

### ✗ Cosa no

- Carta chimica (scontrini)
- Carta carbone
- Carta da parati
- Carta vetrata
- Carta con residui di colla o altre sostanze
- Bicchieri e piatti chiamati comunemente "di carta"
- Cellophane
- Nylon
- Sacchi di cemento

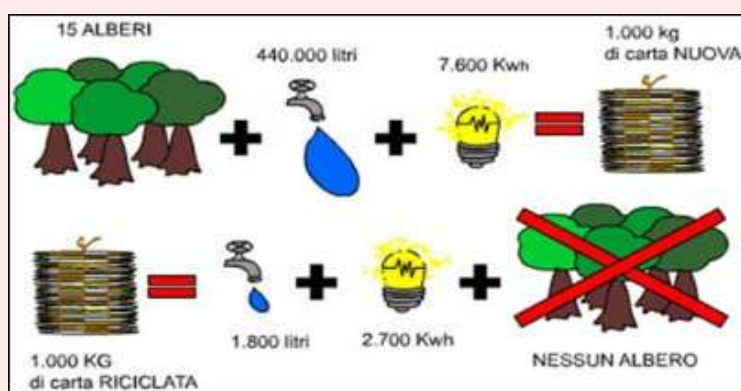


### Lo sai che...

Carta e Cartone riciclati vengono conferiti ad Oniferi nel centro di raccolta autorizzato della ditta Moro Mario e successivamente all'impianto di trattamento della carta, la Cartiera Santa Giusta.



Con la raccolta differenziata i rifiuti hanno una nuova vita...



**Ma non solo:  
Possiamo  
salvare gli alberi,  
non sprecare acqua  
e energia elettrica!!**

Gli ingombranti e gli abiti usati verranno ritirati il **mercoledì** previa prenotazione al numero verde.



I pannolini e i pannoloni verranno ritirati il Lunedì, Martedì, Giovedì e Sabato.



I contenitori vanno esposti fuori dalla propria abitazione tra le ore 22.00 del giorno antecedente la raccolta e le ore 5.00 del giorno di raccolta.





# MAGGIO 2019



Lunedì	Martedì	Mercoledì	Giovedì	Venerdì	Sabato	Domenica
		1	2 CARTA	3 UMIDO	4 VETRO/ BARATTOLAME	5
6 PLASTICA/ UMIDO	7 SECCO	8 UMIDO	9 CARTA	10 UMIDO	11 VETRO/ BARATTOLAME	12
13 PLASTICA/ UMIDO	14 SECCO	15 UMIDO	16 CARTA	17 UMIDO	18 VETRO/ BARATTOLAME	19
20 PLASTICA/ UMIDO	21 SECCO	22 UMIDO	23 CARTA	24 UMIDO	25 VETRO/ BARATTOLAME	26
27 PLASTICA/ UMIDO	28 SECCO	29 UMIDO	30 CARTA	31 UMIDO		



## Barattolame

### ✓ Cosa si

- Lattine per bevande
- Scatole e contenitori in banda stagnata per alimenti
- Contenitori di prodotti per igiene personale
- Tappi e coperchi metallici
- Carta stagnola
- Vaschette in alluminio
- Stampi per dolci in metallo
- Bombolette spray vuote (non pericolose)
- Contenitori di prodotti per igiene personale che non abbiano il marchio di oggetto infiammabile



### ✗ Cosa no

- Piccoli oggetti metallici (vanno conferiti con gli ingombranti o portati all'ecocentro)
- Posate
- Contenitori T e/o F



## Vetro

### ✓ Cosa si

- Bottiglie
- Vasetti e barattoli
- Contenitori senza tappo
- Bicchieri
- Vetri vari

### ✗ Cosa no

- Lampadine
- Neon
- Oggetti in ceramica
- Porcellana
- Specchi e vetri di finestra (vanno portati all'ecocentro o conferiti con gli ingombranti)
- Buste in plastica
- Tappi



### Con la raccolta differenziata i rifiuti hanno una nuova vita...

- Da 13 barattoli di acciaio si ottiene una padella
- Sette scatolette da 50 gr. potrebbero diventare un vassoio
- 19.000 barattoli per conserve sono la quantità necessaria per produrre un'automobile
- Bastano 37 lattine per fare una moka da 3 tazze
- Con 130 lattine si fa un monopattino

Gli ingombranti e gli abiti usati verranno ritirati il **mercoledì** previa prenotazione al numero verde.

I pannolini e i pannoloni verranno ritirati il Lunedì, Martedì, Giovedì e Sabato.

I contenitori vanno esposti fuori dalla propria abitazione tra le ore 22.00 del giorno antecedente la raccolta e le ore 5.00 del giorno di raccolta.



Numero Verde

800 181401

Da **Novembre a Marzo**  
mattina **08:00/12:00**  
pomeriggio **14:00/16:00**  
sabato **08:00/13:00**

Da **Aprile a Ottobre**  
mattina **08:00/12:00**  
pomeriggio **15:00/17:00**  
sabato **08:00/13:00**



# GIUGNO 2019



Lunedì	Martedì	Mercoledì	Giovedì	Venerdì	Sabato	Domenica
					1 VETRO/ BARATTOLAME	2
3 PLASTICA/ UMIDO	4 SECCO	5 UMIDO	6 CARTA	7 UMIDO	8 VETRO/ BARATTOLAME	9
10 PLASTICA/ UMIDO	11 SECCO	12 UMIDO	13 CARTA	14 UMIDO	15 VETRO/ BARATTOLAME	16
17 PLASTICA/ UMIDO	18 SECCO	19 UMIDO	20 CARTA	21 UMIDO	22 VETRO/ BARATTOLAME/ OLIO	23
24 PLASTICA/ UMIDO	25 SECCO	26 UMIDO	27 CARTA	28 UMIDO	29 VETRO/ BARATTOLAME	30

## Oli esausti



Gli oli esausti, che siano di origine domestica come oli di frittura e di conservazione alimenti (sott'olio), sono fattori fortemente inquinanti per l'ambiente: 1 litro d'olio esausto rilasciato nell'ambiente è capace di inquinare la superficie di un campo sportivo. La loro combustione incontrollata produce sostanze tossiche, che finiamo col respirare, e il relativo contatto con l'acqua, qualora fossero buttati negli scarichi domestici, comporta la riduzione della quantità di ossigeno a disposizione della flora e della fauna. È dunque assolutamente necessario procedere a una raccolta specifica degli oli esausti, puntando a recuperarli tramite la raccolta differenziata. Il ritiro degli oli esausti avverrà con cadenza bimestrale il sabato (CONSULTA IL CALENDARIO).

Conserva gli oli in bottiglie e taniche fino a 5 litri ed esponile il giorno del ritiro.

## Abiti usati



Prima di buttare, aggiusta!

Si potranno conferire le seguenti tipologie di rifiuto preferibilmente in buono stato:

- Abbigliamento usato
- Scarpe appaiate
- Borse
- Cinture
- Abiti da lavoro
- Sciarpe e guanti
- Coperte, biancheria per la casa, tendaggi
- Pupazzi in stoffa

Per qualsiasi informazione inerente il conferimento degli indumenti si può contattare il numero: 392/7546086

Il conferimento di materiali tessili unti o eccessivamente sporchi o le scarpe inutilizzabili, non essendo purtroppo recuperabili, sono da ritenersi secco indifferenziato e quindi NON CONFERIBILI.



## Pannolini



L'utilizzo di un solo pannolino/pannolone lavabile evita l'utilizzo di ben 40 pannolini/pannoloni usa e getta. Utilizzare pannolini lavabili quindi significa:

- rispetto per l'ambiente
- risparmio per le famiglie
- risparmio per la collettività

il ritiro dei pannolini e pannoloni sarà effettuato nei seguenti giorni: lunedì, martedì, giovedì e sabato. Se vuoi usufruire di questo servizio chiama al **numero verde 800 181401**. Dovranno essere conferiti utilizzando le buste apposite che la Dasty fornirà annualmente e non dovranno contenere altre tipologie di materiali.

Gli ingombranti e gli abiti usati verranno ritirati il **mercoledì** previa prenotazione al numero verde.



I pannolini e i pannoloni verranno ritirati il Lunedì, Martedì, Giovedì e Sabato.

I contenitori vanno esposti fuori dalla propria abitazione tra le ore 22.00 del giorno antecedente la raccolta e le ore 5.00 del giorno di raccolta.



Numero Verde

800 181401

Da **Novembre a Marzo**  
mattina **08:00/12:00**  
pomeriggio **14:00/16:00**  
sabato **08:00/13:00**

Da **Aprile a Ottobre**  
mattina **08:00/12:00**  
pomeriggio **15:00/17:00**  
sabato **08:00/13:00**





# LUGLIO 2019



Lunedì	Martedì	Mercoledì	Giovedì	Venerdì	Sabato	Domenica
1 PLASTICA/ UMIDO	2 SECCO	3 UMIDO	4 CARTA	5 UMIDO	6 VETRO/ BARATTOLAME	
8 PLASTICA/ UMIDO	9 SECCO	10 UMIDO	11 CARTA	12 UMIDO	13 VETRO/ BARATTOLAME	14
15 PLASTICA/ UMIDO	16 SECCO	17 UMIDO	18 CARTA	19 UMIDO	20 VETRO/ BARATTOLAME	21
22 PLASTICA/ UMIDO	23 SECCO	24 UMIDO	25 CARTA	26 UMIDO	27 VETRO/ BARATTOLAME	28
29 PLASTICA/ UMIDO	30 SECCO	31 UMIDO				

## Buone pratiche di riduzione



### RIDUCI LA PRODUZIONE DEI RIFIUTI IN CASA

- Utilizza la borsa in tela per fare i tuoi acquisti anziché i sacchetti usa e getta
- Usa distributori alla spina per prodotti per la casa e alimentari
- Preferisci prodotti ricaricabili come batterie, cartucce, toner ecc.
- Usa gli oggetti anche per scopi diversi da quelli per cui sono stati creati



### RIDUCI LA PRODUZIONE DEI RIFIUTI IN UFFICIO

- Utilizza stampanti fronte/retro e stampa solo quando è necessario
- Utilizza toner e cartucce rigenerabili
- Utilizza asciugamani di stoffa lavabili al posto delle salviette di carta
- Utilizza preferibilmente carta riciclata
- Utilizza il retro dei fogli usati per appunti



### RIDUCI LA PRODUZIONE DEI RIFIUTI A SCUOLA

- Evita merende con incarti, porta la merenda da casa in un contenitore riutilizzabile
- Utilizza quaderni in carta riciclata
- Abbandona l'utilizzo della bottiglietta di plastica e in alternativa utilizza un contenitore riutilizzabile (borraccia)

Gli ingombranti e gli abiti usati verranno ritirati il **mercoledì** previa prenotazione al numero verde.

I pannolini e i pannoloni verranno ritirati il Lunedì, Martedì, Giovedì e Sabato.

I contenitori vanno esposti fuori dalla propria abitazione tra le ore 22.00 del giorno antecedente la raccolta e le ore 5.00 del giorno di raccolta.



Numero Verde  
800 181401

Da **Novembre a Marzo**  
mattina **08:00/12:00**  
pomeriggio **14:00/16:00**  
sabato **08:00/13:00**

Da **Aprile a Ottobre**  
mattina **08:00/12:00**  
pomeriggio **15:00/17:00**  
sabato **08:00/13:00**



Lunedì	Martedì	Mercoledì	Giovedì	Venerdì	Sabato	Domenica
			1 CARTA	2 UMIDO	3 VETRO/ BARATTOLAME	4
5 PLASTICA/ UMIDO	6 SECCO	7 UMIDO	8 CARTA	9 UMIDO	10 VETRO/ BARATTOLAME	11
12 PLASTICA/ UMIDO	13 SECCO/ UMIDO	14 CARTA	15	16 UMIDO	17 VETRO/ BARATTOLAME	18
19 PLASTICA/ UMIDO	20 SECCO	21 UMIDO	22 CARTA	23 UMIDO	24 VETRO/ BARATTOLAME/ OLIO	25
26 PLASTICA/ UMIDO	27 UMIDO	28 SECCO	29 CARTA	30 UMIDO	31 VETRO/ BARATTOLAME	



## Compostaggio domestico

L'Associazione dei Comuni ritiene obiettivo prioritario la riduzione a monte dei rifiuti da conferire allo smaltimento in discarica, ai fini della salvaguardia e della tutela dell'ambiente, della valorizzazione del territorio e delle risorse ambientali, propone ai propri cittadini e utenti, l'adesione al progetto di compostaggio domestico quale parte integrante di un'organica gestione dei rifiuti solidi urbani di competenza di questa Amministrazione.

### - Cos'è il compostaggio domestico?

È un processo di riciclaggio dei rifiuti organici attraverso il quale si ottiene un ottimo fertilizzante naturale, il compost.

Ogni utenza, dotata di una propria compostiera, dovrà provvedere in proprio al compostaggio della frazione organica (sia di tipo alimentare che scarto verde) e riutilizzare, in loco, il compost prodotto.



**La rinuncia al servizio di ritiro dell'umido mediante circuito territoriale comporterà una riduzione delle Tari.**



Sono stati approvati i regolamenti comunali per favorire il compostaggio domestico.

Gli ingombranti e gli abiti usati verranno ritirati il **mercoledì** previa prenotazione al numero verde.



I pannolini e i pannoloni verranno ritirati il Lunedì, Martedì, Giovedì e Sabato.



I contenitori vanno esposti fuori dalla propria abitazione tra le ore 22.00 del giorno antecedente la raccolta e le ore 5.00 del giorno di raccolta.





Lunedì	Martedì	Mercoledì	Giovedì	Venerdì	Sabato	Domenica
						1
2 PLASTICA/ UMIDO	3 SECCO	4 UMIDO	5 CARTA	6 UMIDO	7 VETRO/ BARATTOLAME	8
9 PLASTICA/ UMIDO	10 SECCO	11 UMIDO	12 CARTA	13 UMIDO	14 VETRO/ BARATTOLAME	15
16 PLASTICA/ UMIDO	17 SECCO	18 UMIDO	19 CARTA	20 UMIDO	21 VETRO/ BARATTOLAME	22
23 PLASTICA/ UMIDO	24 SECCO	25 UMIDO	26 CARTA	27 UMIDO	28 VETRO/ BARATTOLAME	29
30 PLASTICA/ UMIDO						

## Rifiuti pericolosi

? I rifiuti urbani pericolosi sono costituiti da tutta quella serie di rifiuti che, pur essendo normalmente utilizzati in casa, contengono al loro interno un'elevata dose di sostanza pericolose. Pertanto devono essere gestiti in maniera diversa rispetto ai rifiuti non pericolosi.



## Pile e Batterie

- Pile alcaline (per telecomandi, giocattoli, sveglie);
- Pile a bottone (per orologi da polso, calcolatrici ecc.);
- Pile al manganese (per fotocamere, cellulari ecc.);
- Pile al litio L91/FR -1,5 volt (per computer portatili).

Le pile esauste dopo aver eliminato la scatola e gli imballaggi, vanno conferite negli appositi contenitori presenti nelle tabaccherie, in Comune, presso le rivendite di elettrodomestici, nelle scuole, o all'ecocentro.



I medicinali scaduti, dopo aver eliminato la scatola e il libretto illustrativo, vanno conferiti nei contenitori bianchi presenti nelle farmacie, negli ambulatori medici o all'ecocentro.

## Etichettati T e/o F

Sono quei prodotti marchiati

- T che significa tossico
- F che significa infiammabile.



Alcuni esempio:

Deodoranti gas; Bombolette spray; Schiuma da barba; diluente, vernici e resine



Tali rifiuti vanno conferiti nei contenitori rossi dislocati nei pressi delle rivendite di materiali edili, di ferramenta o all'ecocentro.



Per via dell'altissimo impatto ambientale che hanno questi prodotti, consigliamo di acquistare prodotti meno inquinanti come le vernici a base d'acqua o comunque a minor carico inquinante.

Gli ingombranti e gli abiti usati verranno ritirati il **mercoledì** previa prenotazione al numero verde.



I pannolini e i pannoloni verranno ritirati il Lunedì, Martedì, Giovedì e Sabato.

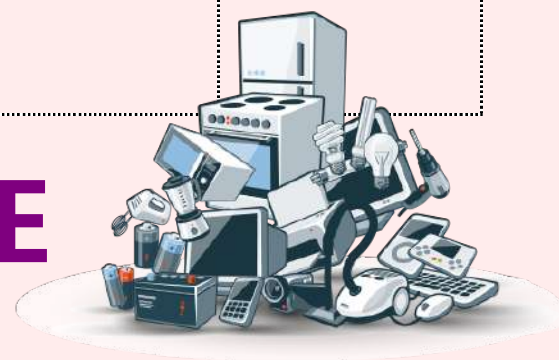
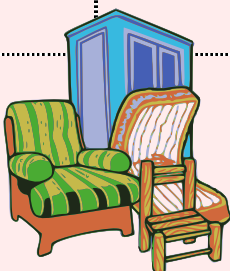


I contenitori vanno esposti fuori dalla propria abitazione tra le ore 22.00 del giorno antecedente la raccolta e le ore 5.00 del giorno di raccolta.



Lunedì	Martedì	Mercoledì	Giovedì	Venerdì	Sabato	Domenica
	1 SECCO	2 UMIDO	3 CARTA	4 UMIDO	5 VETRO/ BARATTOLAME	6
7 PLASTICA/ UMIDO	8 SECCO	9 UMIDO	10 CARTA	11 UMIDO	12 VETRO/ BARATTOLAME	13
14 PLASTICA/ UMIDO	15 SECCO	16 UMIDO	17 CARTA	18 UMIDO	19 VETRO/ BARATTOLAME/ OLIO	20
21 PLASTICA/ UMIDO	22 SECCO	23 UMIDO	24 CARTA	25 UMIDO	26 VETRO/ BARATTOLAME	27
28 PLASTICA/ UMIDO	29 SECCO	30 UMIDO	31 CARTA			

## Ingombranti e RAEE



### Apparecchiature elettriche ed elettroniche

Sono definiti RAEE i Rifiuti di Apparecchiature Elettriche ed Elettroniche. Vengono classificati, al fine di facilitare il loro recupero, in raggruppamenti omogenei:

- R1-apparecchiature refrigeranti (frigoriferi, congelatori, clima, ecc...);
- R2-grandi bianchi (lavatrici, lavastoviglie, asciugatrici, ecc...);
- R3-TV e monitor;
- R4 -elettronica di consumo (telefonini, giochi elettronici, ecc), informatica (stampanti, PC senza monitor, ecc.), piccoli elettrodomestici (forni microonde, phon, robot da cucina, stereo, tostapane, ferri da stiro ecc.);
- R5-sorgenti luminose (lampade al neon, alogene, UVA e UVB ecc.)

### Piccoli RAEE

I piccoli RAEE (materiale elettrico, radio, rasoi elettrici, cellulari, orologi, tastiere, mouse ecc.) potranno essere conferiti negli appositi contenitori ubicati presso le rivendite di materiale elettrico ed elettronico del tuo paese, conferiti all'ecocentro o potranno essere conferiti tramite il servizio di ritiro ingombranti a domicilio.



### Dove e come conferire

Il cittadino può conferire questa tipologia di rifiuto direttamente all'Ecocentro del proprio comune di appartenenza.

### Cosa conferire

Poltrone, divani, mobili, lavatrici, frigoriferi, forni, tv, computer, monitor, frullatori, tostapane, giocattoli, biciclette, ecc.

Il servizio di ritiro ingombranti a domicilio ha cadenza settimanale su prenotazione al **Numero Verde 800 181401**. Il servizio è effettuabile per un massimo di 3 pezzi ed una volumetria non superiore a 1 m<sup>3</sup> per singola chiamata.

Gli ingombranti e gli abiti usati verranno ritirati il **mercoledì** previa prenotazione al numero verde.

I pannolini e i pannolini verranno ritirati il Lunedì, Martedì, Giovedì e Sabato.

I contenitori vanno esposti fuori dalla propria abitazione tra le ore 22.00 del giorno antecedente la raccolta e le ore 5.00 del giorno di raccolta.







Lunedì	Martedì	Mercoledì	Giovedì	Venerdì	Sabato	Domenica
				1 UMIDO	2 VETRO/ BARATTOLAME	3
4 PLASTICA/ UMIDO	5 SECCO	6 UMIDO	7 CARTA	8 UMIDO	9 VETRO/ BARATTOLAME	10
11 PLASTICA/ UMIDO	12 SECCO	13 UMIDO	14 CARTA	15 UMIDO	16 VETRO/ BARATTOLAME	17
18 PLASTICA/ UMIDO	19 SECCO	20 UMIDO	21 CARTA	22 UMIDO	23 VETRO/ BARATTOLAME	24
25 PLASTICA/ UMIDO	26 SECCO	27 UMIDO	28 CARTA	29 UMIDO	30 VETRO/ BARATTOLAME	

## Ecopunti Cos'è?



L' EcoPunto H24 è una struttura automatizzata in cui i cittadini possono conferire direttamente le diverse tipologie di rifiuti differenziati in maniera del tutto autonoma. L' EcoPunto H24 consente di limitare la produzione complessiva di rifiuti nel rispetto delle Direttive Europee, e di incrementare la percentuale di raccolta differenziata perché va incontro alle esigenze dei diversi utenti offrendo opzioni di conferimento più flessibili in termini di orario.

## Come funziona?

L'utente accede alla struttura attraverso un sistema di riconoscimento automatizzato, una colonnina che si attiva all'atto dell'identificazione mediante tessera personale (dotata di codice a barre, banda magnetica o trasponder), che:

- indica i materiali che è possibile conferire;
- consente la selezione a video;
- gestisce la singola pesata e rilascia all'utente una ricevuta con l'indicazione dei dati utente, data, ora ed elenco dei singoli pesi;
- fornisce inoltre la comunicazione di messaggi e indicazioni particolari sulle azioni da effettuare.



## Cosa conferire?

- imballaggi in plastica;
- vetro;
- piccoli Raee
- carta e cartone;
- frazione organica;
- lattine;



Sarà introdotto un sistema premiante che assegnerà ad ogni conferimento, dopo pesatura ed in base alla tipologia del materiale conferito, un "R-punto, un punto per il tuo riciclo". Gli R-punti accumulati daranno diritto a premi o sconti con modalità che verranno comunicate all'avvio del servizio.

Gli ingombranti e gli abiti usati verranno ritirati il **mercoledì** previa prenotazione al numero verde.



I pannolini e i pannolini verranno ritirati il Lunedì, Martedì, Giovedì e Sabato.



I contenitori vanno esposti fuori dalla propria abitazione tra le ore 22.00 del giorno antecedente la raccolta e le ore 5.00 del giorno di raccolta.