

**LEGENDA**

- 4 UNITA' EDILIZIA
- RUDERE
- COPERTURA A TETTO
- COPERTURA A TERRAZZO
- COPERTURA A SOLAIO
- NUOVA EDIFICAZIONE  
AMPLIAMENTO
- NUOVA COPERTURA A TETTO
- DEMOLIZIONE
- DEMOLIZIONE CON  
RICOSTRUZIONE

**COMUNE DI OLIENA  
(PROVINCIA DI NUORO)**

**PIANO ATTUATIVO DI ISOLATO**

ISOLATI n.° 03 - 06 - 08 - 11 - 12 - 17 - 18 - 22 - 23 - 29 - 39  
41 - 42 - 43 - 47 - 57 - 71 - 74 - 77 - 80 - 92

**ISOLATO n.° 74**

PROGETTISTA:  
Dott. Ing. Giovanni Mura

COLLABORATORI:  
Dott. ssa. Elena Brotzu  
Dott. Arch. Francesco G. Sanna  
Geom. Marco Cossu  
Geom. Maurizio Murgia

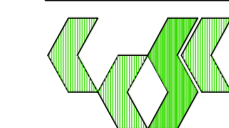
IL SINDACO  
Dott. Salvatore Fele

IL RESPONSABILE DEL PROCEDIMENTO  
Dott. Arch. Franco Niffoi

**23C.2**

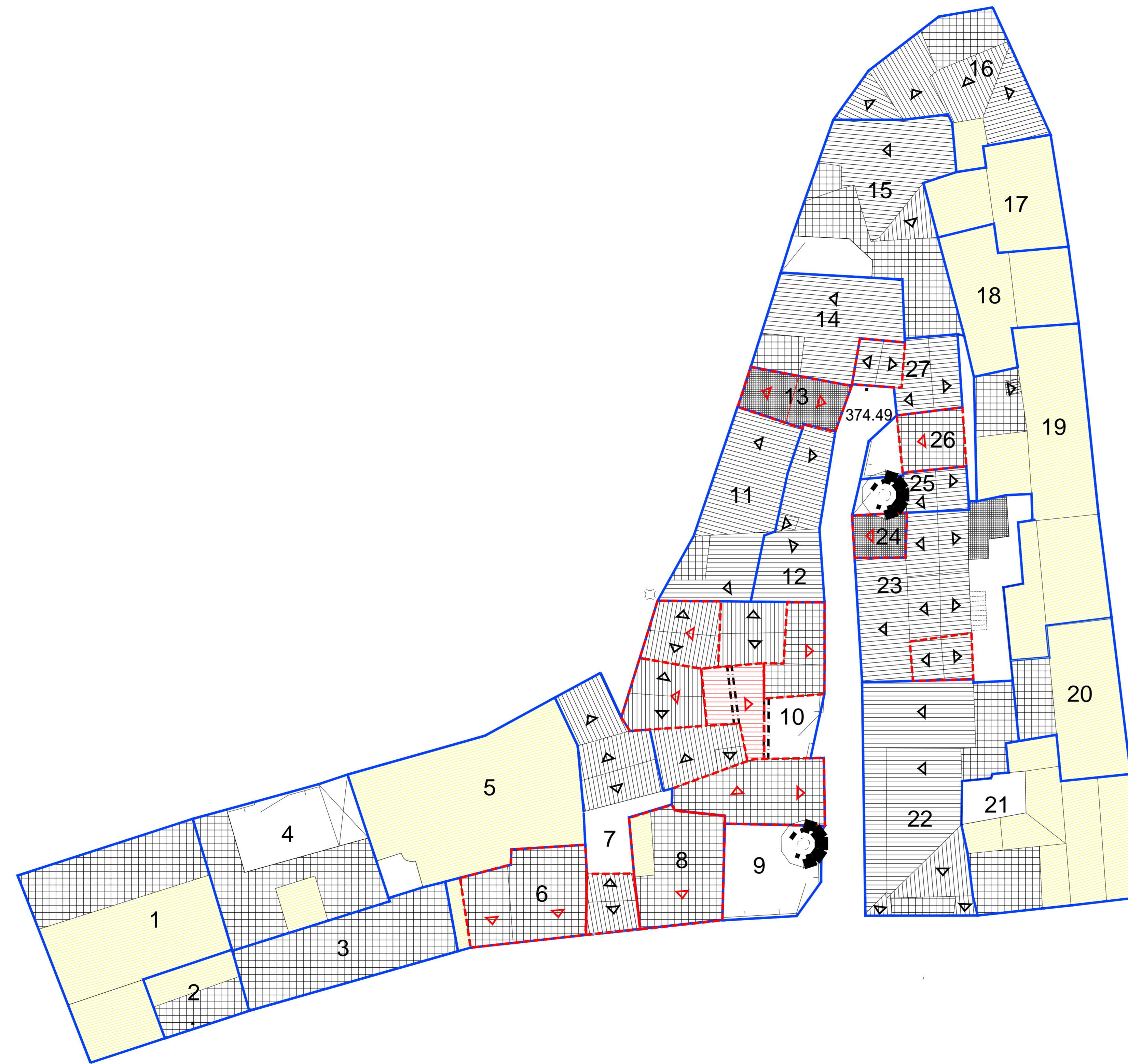
ANALISI DEL TESSUTO EDILIZIO ESISTENTE -  
PROPOSTA PROGETTUALE  
Planimetrie dei vari livelli

Scala 1:200

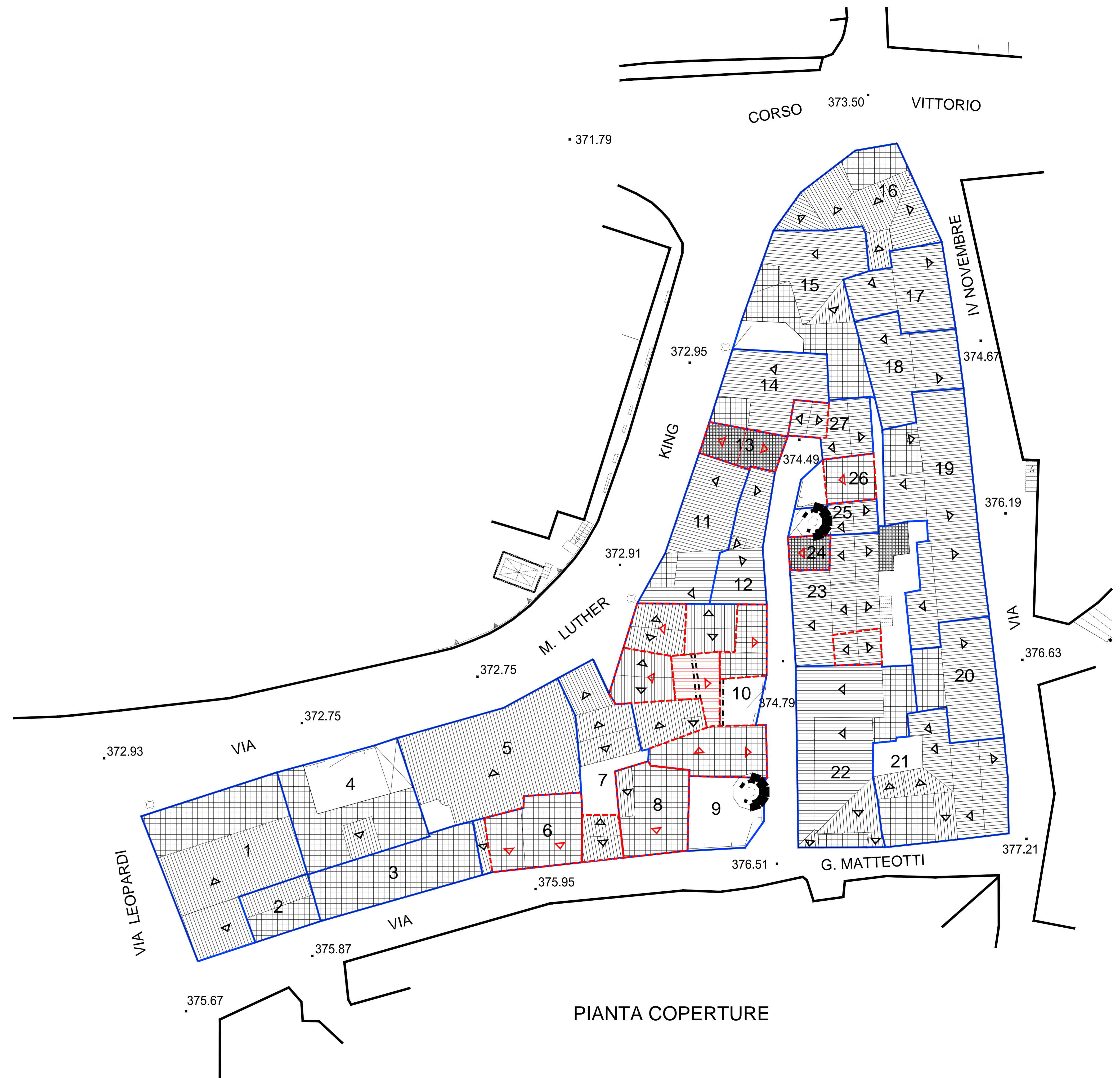


STUDIO ASSOCIATO MURA - TOMASELLO  
ARCHITETTURA - INGEGNERIA - URBANISTICA - VALLI ABBONDI DI PIANO SA. MARGHERITA - TEL. 079/244444

Data:	05/09/2003	Resp. Progetto:	F. Sanna
Archivio:	MT0719_OLIENA	Elaborazione:	E. Brotzu
File:	xxxxxx	Verifica:	G. Mura
Modello:	FS01_00	Approvazione:	G. Mura
Elaborato:	xxxxxx	App. 1 del:	xxxxxx
Rev. 1 del:	xxxxxx	App. 2 del:	xxxxxx



QUARTO LIVELLO



PIANTA COPERTURE