

LEGENDA

- 4 UNITA' EDILIZIA
- RUDERE
- COPERTURA A TETTO
- COPERTURA A TERRAZZO
- COPERTURA A SOLAIO
- NUOVA EDIFICAZIONE
AMPLIAMENTO
- NUOVA COPERTURA A TETTO
- DEMOLIZIONE
- DEMOLIZIONE CON
RICOSTRUZIONE

**COMUNE DI OLIENA
(PROVINCIA DI NUORO)**

PIANO ATTUATIVO DI ISOLATO
ISOLATI n.° 03 - 06 - 08 - 11 - 12 - 17 - 18 - 22 - 23 - 29 - 39
41 - 42 - 43 - 47 - 57 - 71 - 74 - 77 - 80 - 92

ISOLATO n.° 74

PROGETTISTA:
Dott. Ing. Giovanni Mura

COLLABORATORE:
Dott. ssa. Elena Botzu
Dott. Arch. Francesco G. Sama
Geom. Marco Cossu
Geom. Maurizio Murgia

IL SINDACO:
Dott. Salvatore Fele

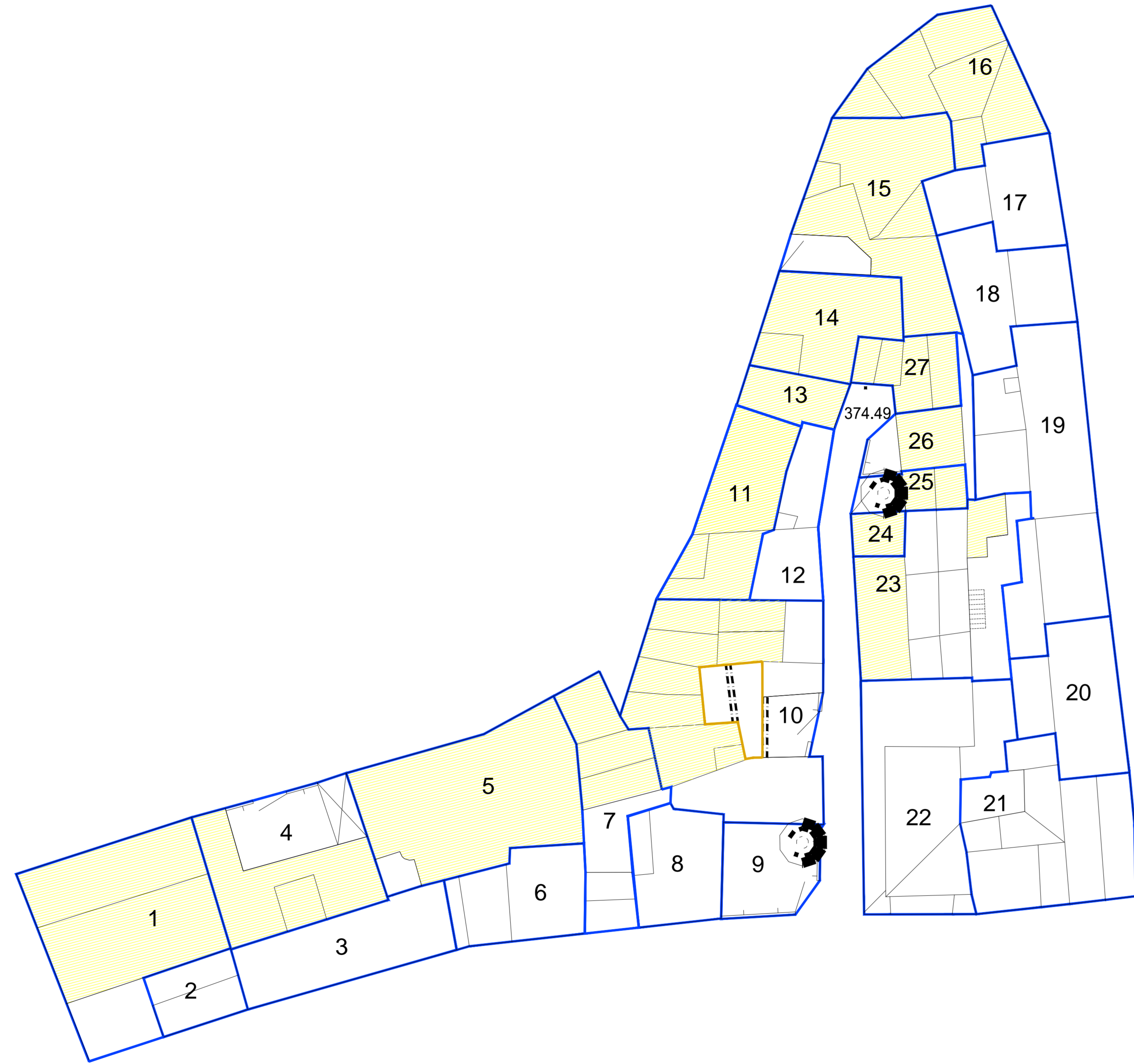
IL RESPONSABILE DEL PROCEDIMENTO:
Dott. Arch. Franco Niffoi

23c.1 ANALISI DEL TESSUTO EDILIZIO ESISTENTE -
PROPOSTA PROGETTUALE
Planimetrie dei vari livelli

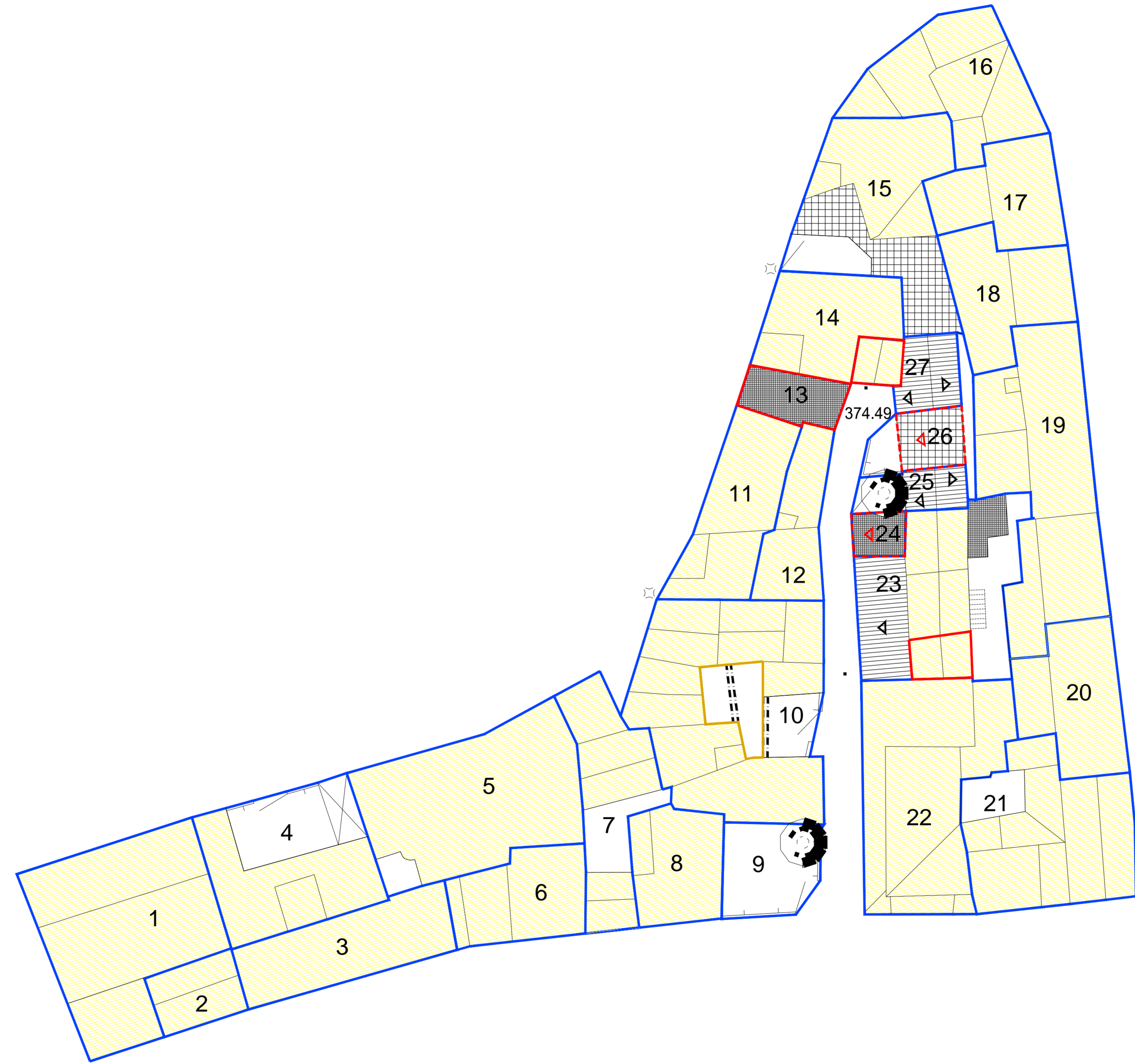
Scala 1: 200

STUDIO ASSOCIATO MURA - TOMASELLO
ARCHITETTURA, INGEGNERIA, URBANISTICA, SPAZIO E PAESAGGIO, INTERIOR DESIGN, DESIGN, ARTE E CULTURA

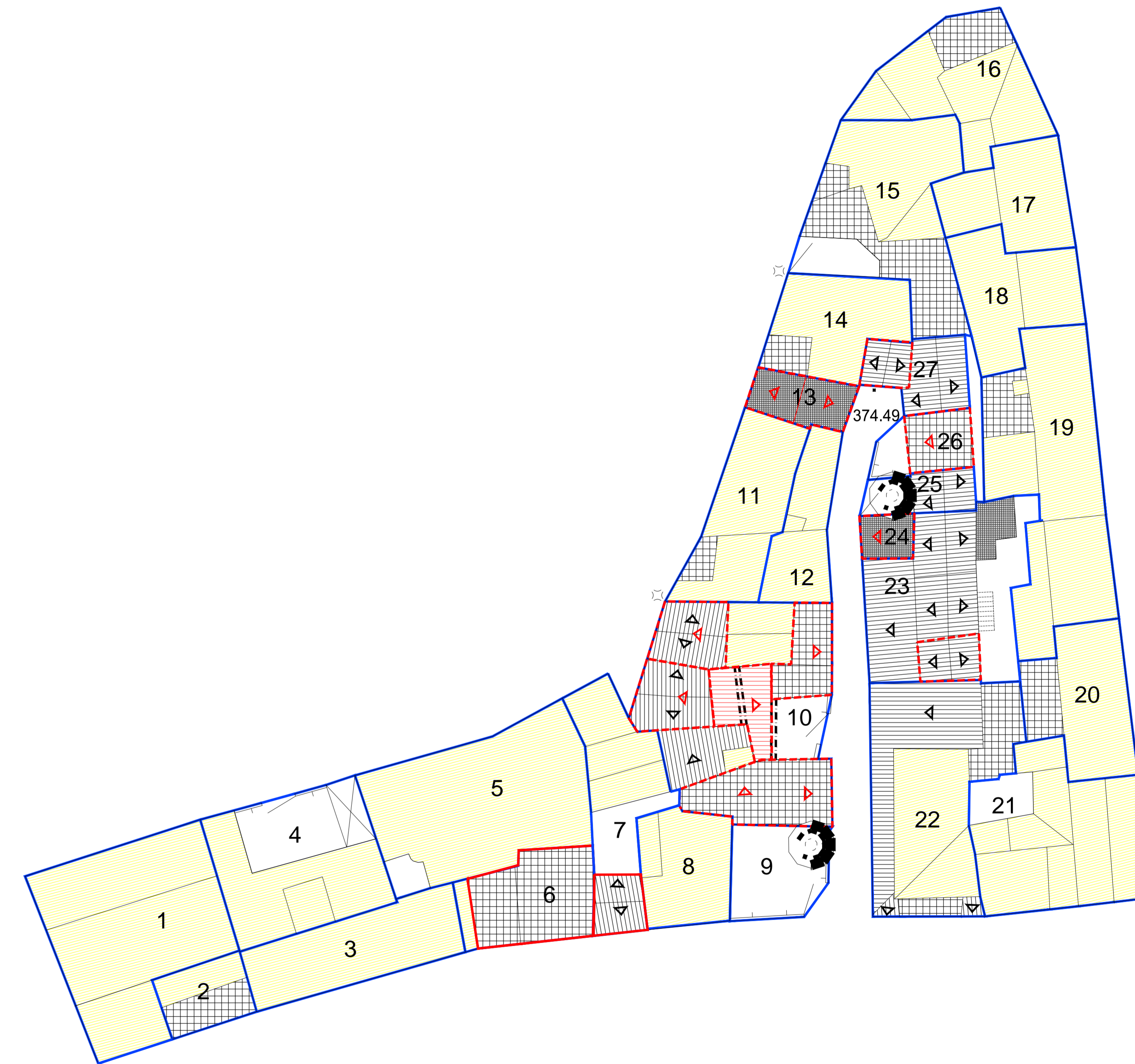
Data: 01.09.2003	Resp. Progetto: E. Sama
Architetto: MURA - TOMASELLO	Edilizia: E. Sama
File: xxxxxx	Verifica: G. Sama
Modello: PSM 40	Approvazione: G. Sama
Edizione: xxxxxx	Agg. 1.00: xxxxxx
Rev. 1.00: xxxxxx	Agg. 2.00: xxxxxx



PRIMO LIVELLO



SECONDO LIVELLO



TERZO LIVELLO