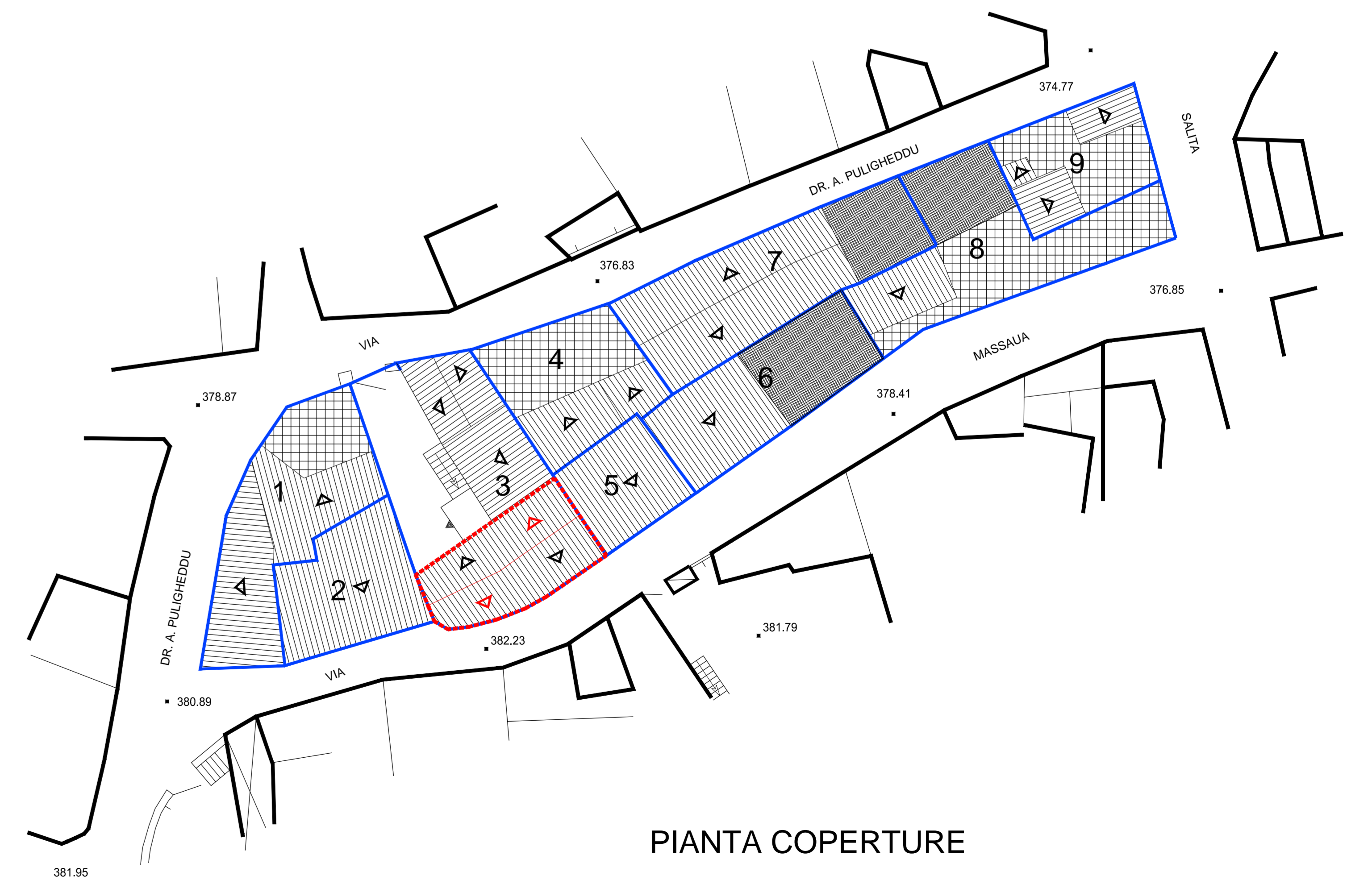
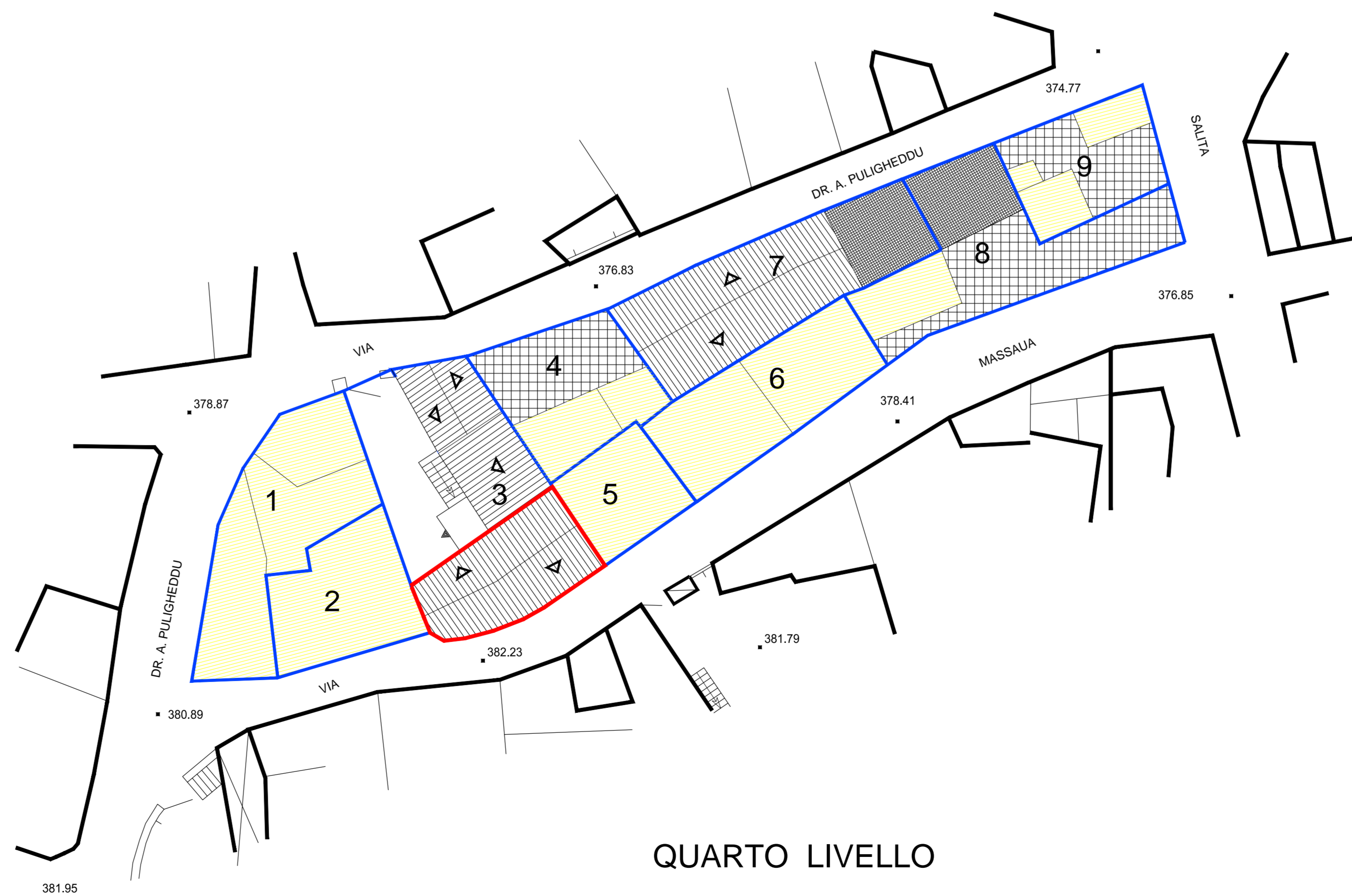
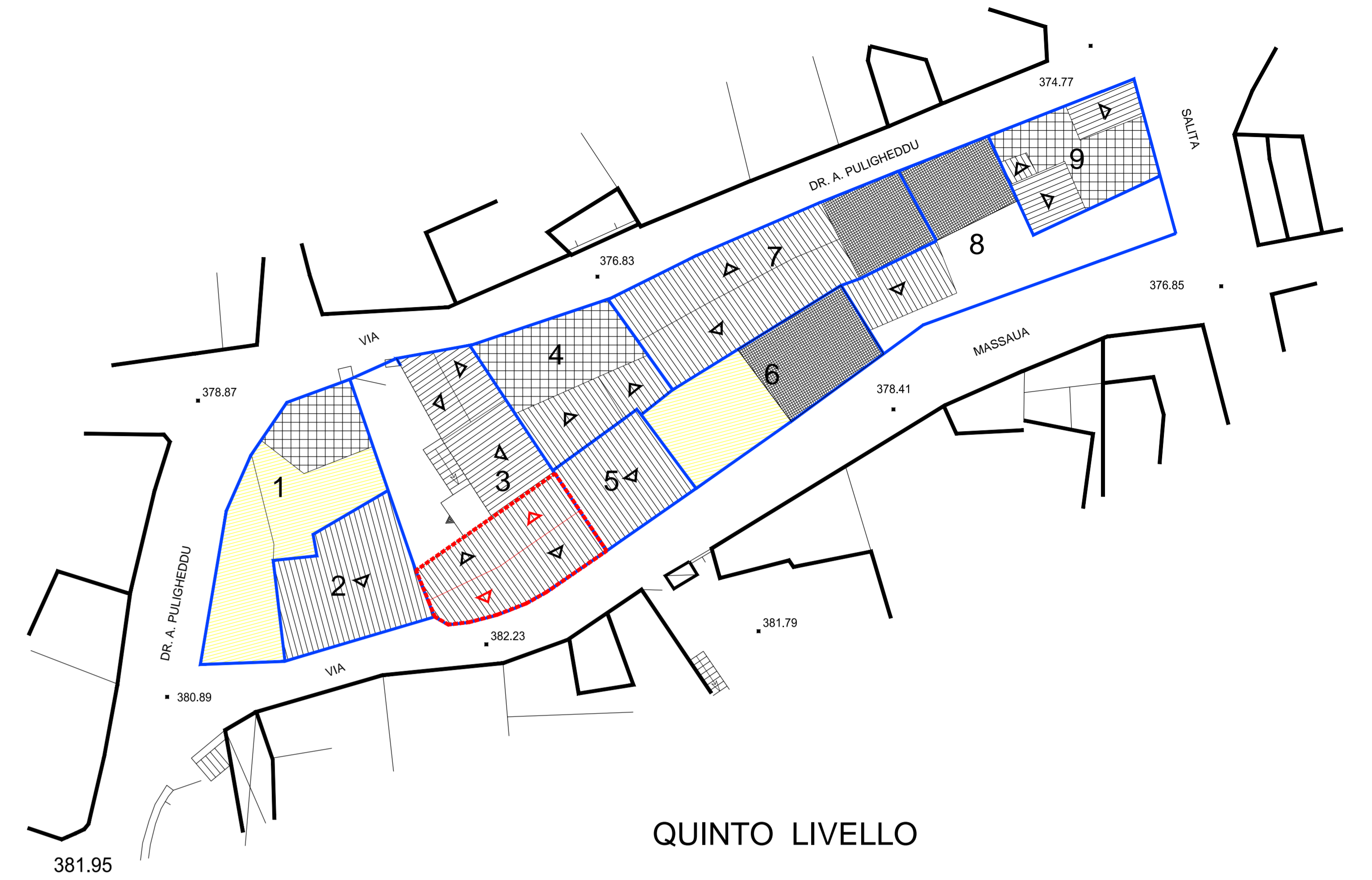
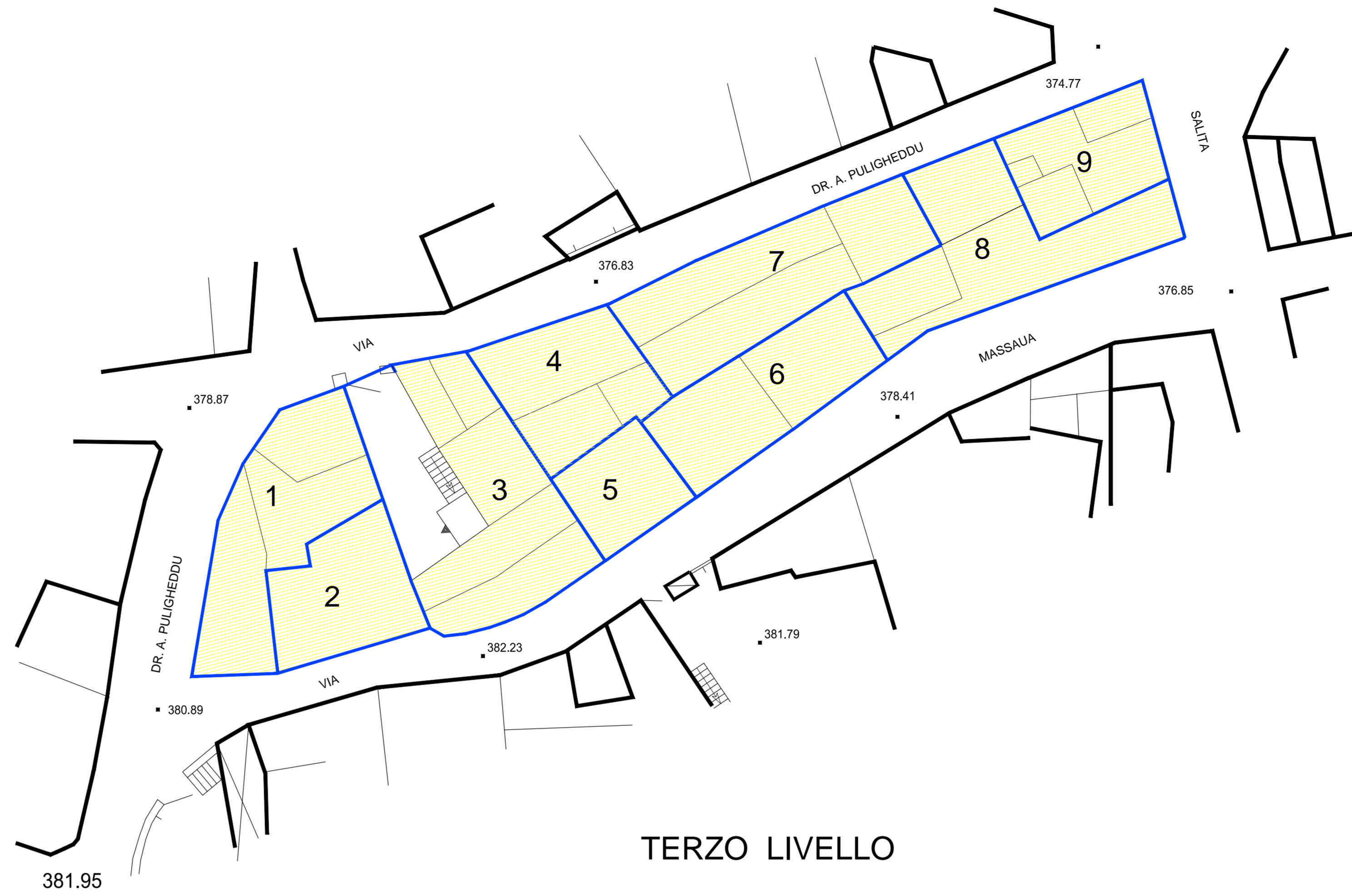
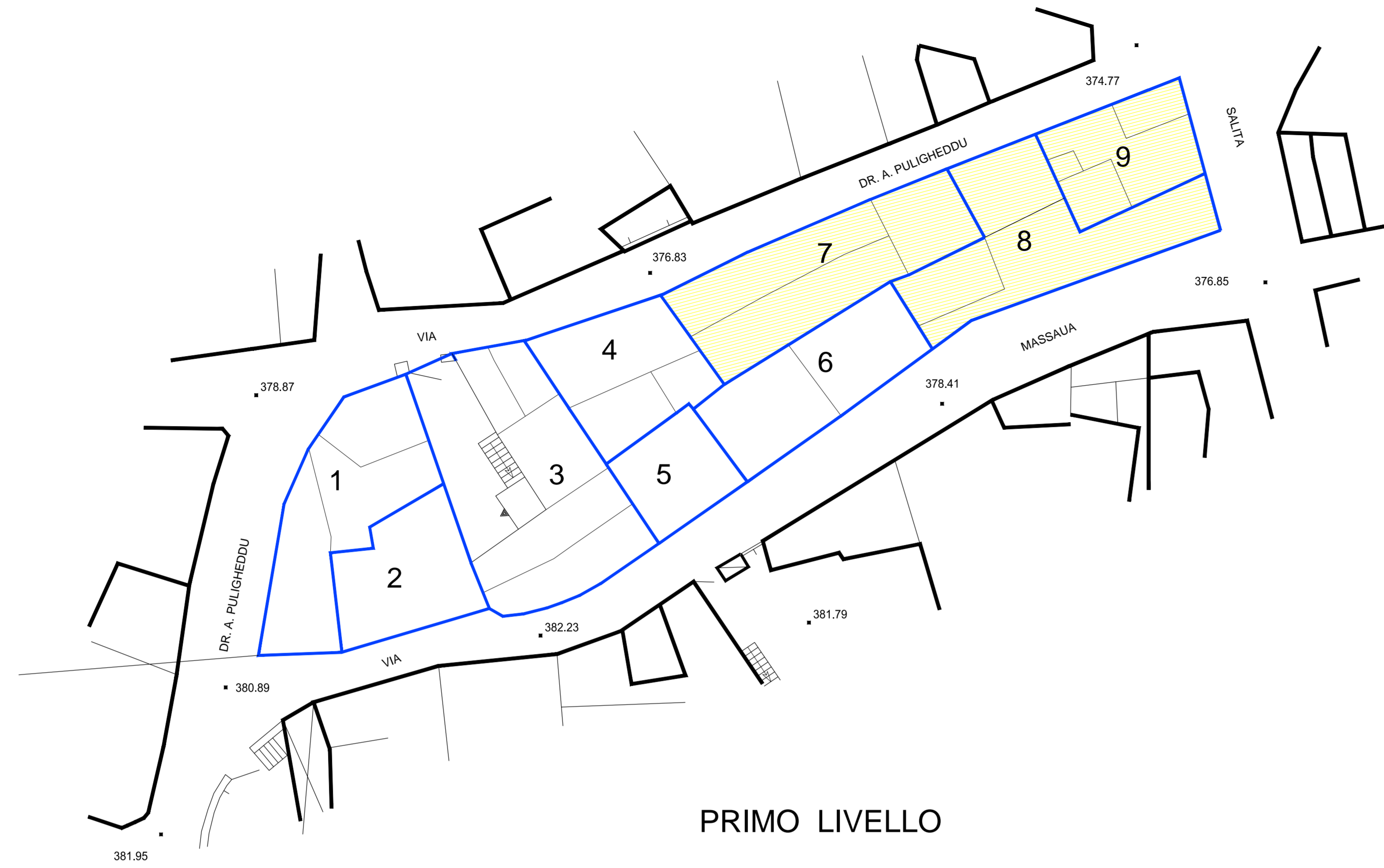
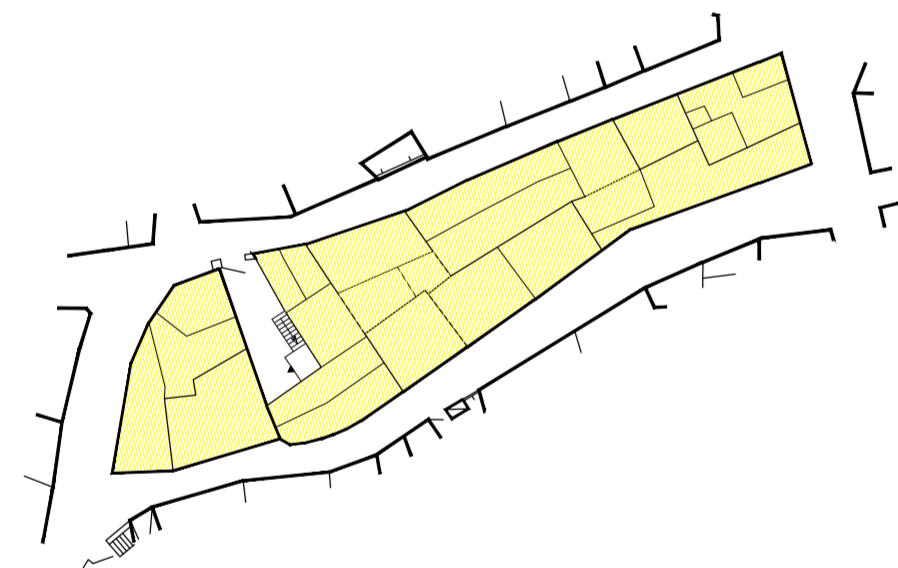


LEGENDA

- UNITA' EDILIZIA
- NUOVA EDIFICAZIONE AMPLIAMENTO
- RUDERE
- NUOVA COPERTURA A TETTO
- COPERTURA A TETTO
- DEMOLIZIONE
- COPERTURA A TERRAZZO
- DEMOLIZIONE CON RICOSTRUZIONE
- COPERTURA A SOLAIO



COMUNE DI OLIENA (PROVINCIA DI NUORO)



PIANO ATTUATIVO DI ISOLATO

ISOLATI n.° 33 - 37 - 49 - 59 - 63 - 64 - 66 - 67 - 70 - 78 - 82 - 87

ISOLATO n.° 66

PROGETTISTA:
Dott. Ing. Giovanni Mura

IL SINDACO
Francesco Capelli

IL RESPONSABILE DEL PROCEDIMENTO
Dott. Ing. Gabriele Scudu

Proposta Progettuale:
ELABORATO PLANIVOLUMETRICO
Scala 1:200

STUDIO ASSOCIATO MURA - TOMASELLO
ARCHITETTURA - INGEGNERIA - TERRACOTTA - PIANIFICAZIONE URBANA - PROGETTAZIONE DEL PAESAGGIO

Data:	Novembre 2009	Reg. Progetto:	Scuola
Architettura:	MESTRE, OLIENA	Elaborazione:	Scuola
Planimetria:	ME, PLANIMETRIA	Verifica:	G. Mura
Modello:	F301_00	Approvazione:	G. Mura
Elaborato:	-----	Agg. 1-04:	xxxxxx
Rev. 1-04:	xxxxxx	Agg. 2-04:	xxxxxx