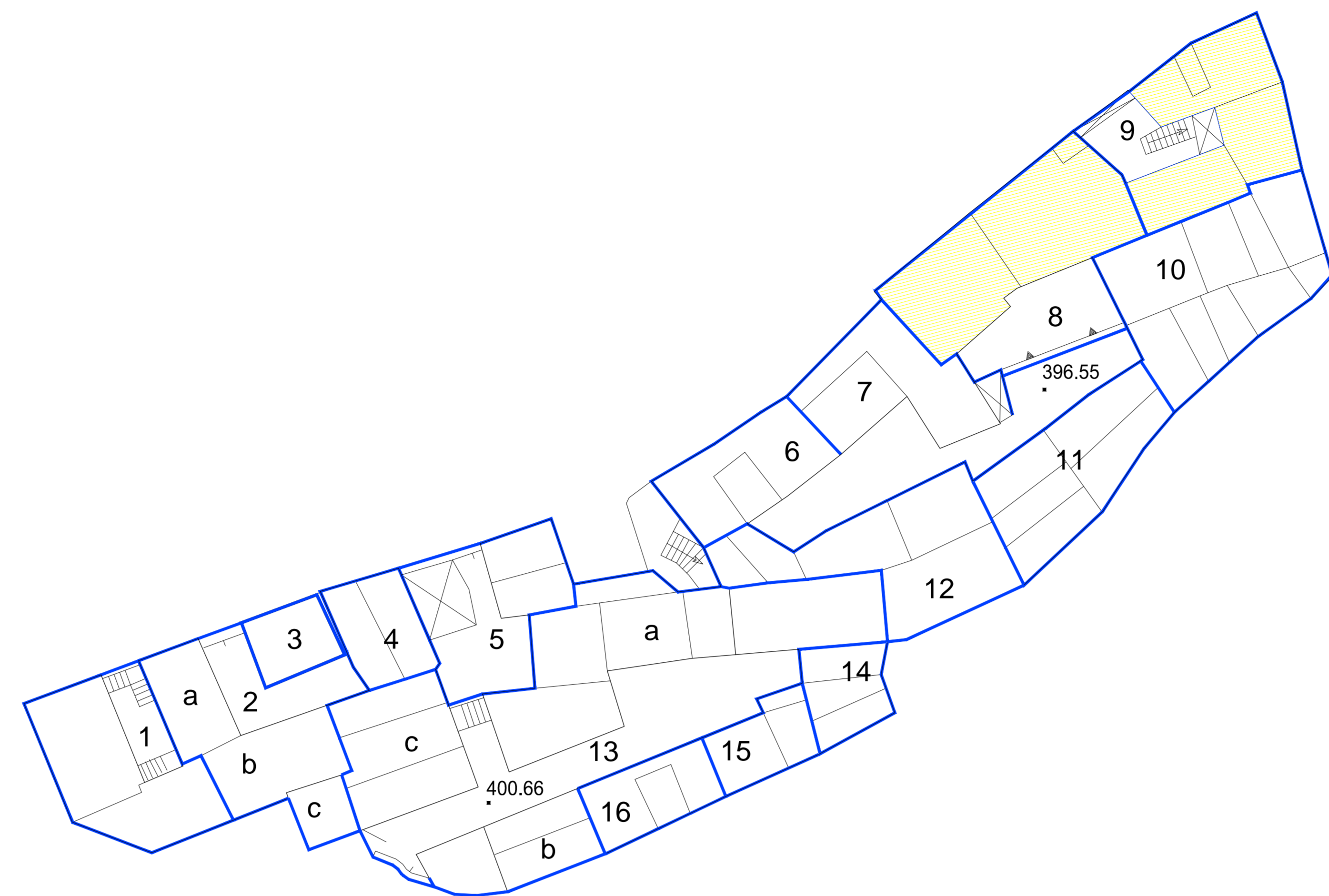
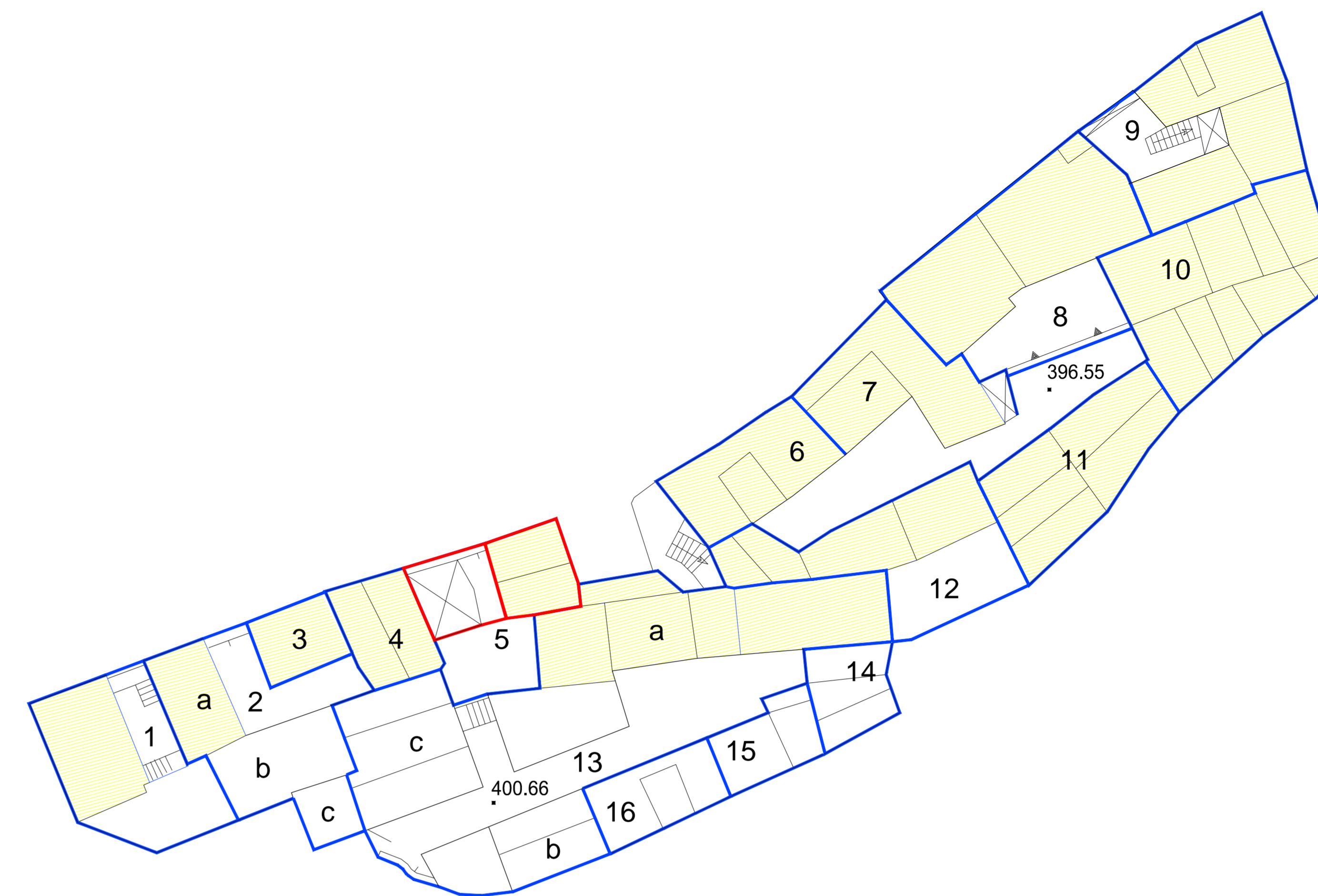


LEGENDA

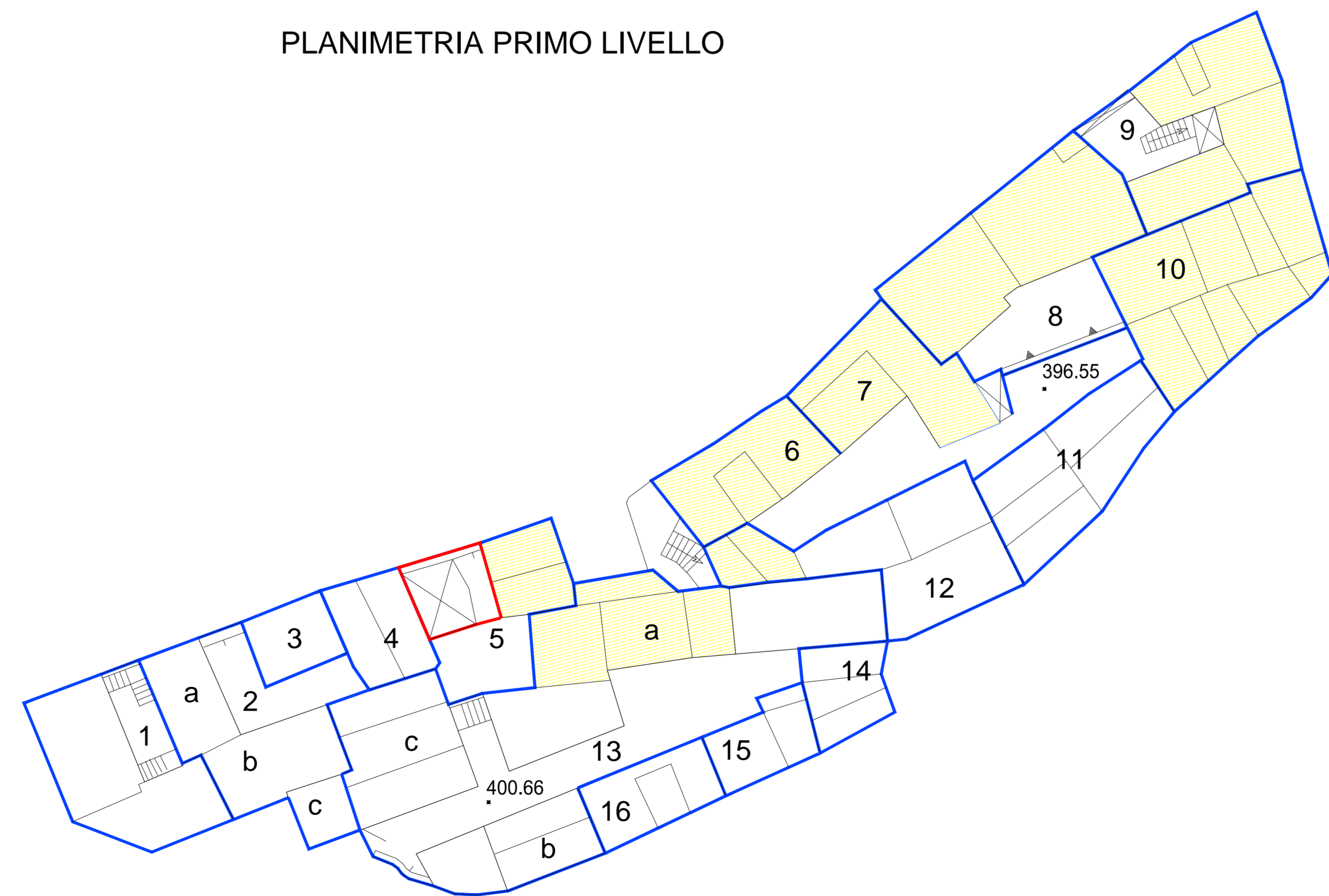
- 4 UNITA' EDILIZIA
- RUDERE
- COPERTURA A TETTO
- COPERTURA A TERRAZZO
- COPERTURA A SOLAIO
- NUOVA EDIFICAZIONE
- AMPLIAMENTO
- NUOVA COPERTURA A TETTO
- DEMOLIZIONE
- DEMOLIZIONE CON RICOSTRUZIONE



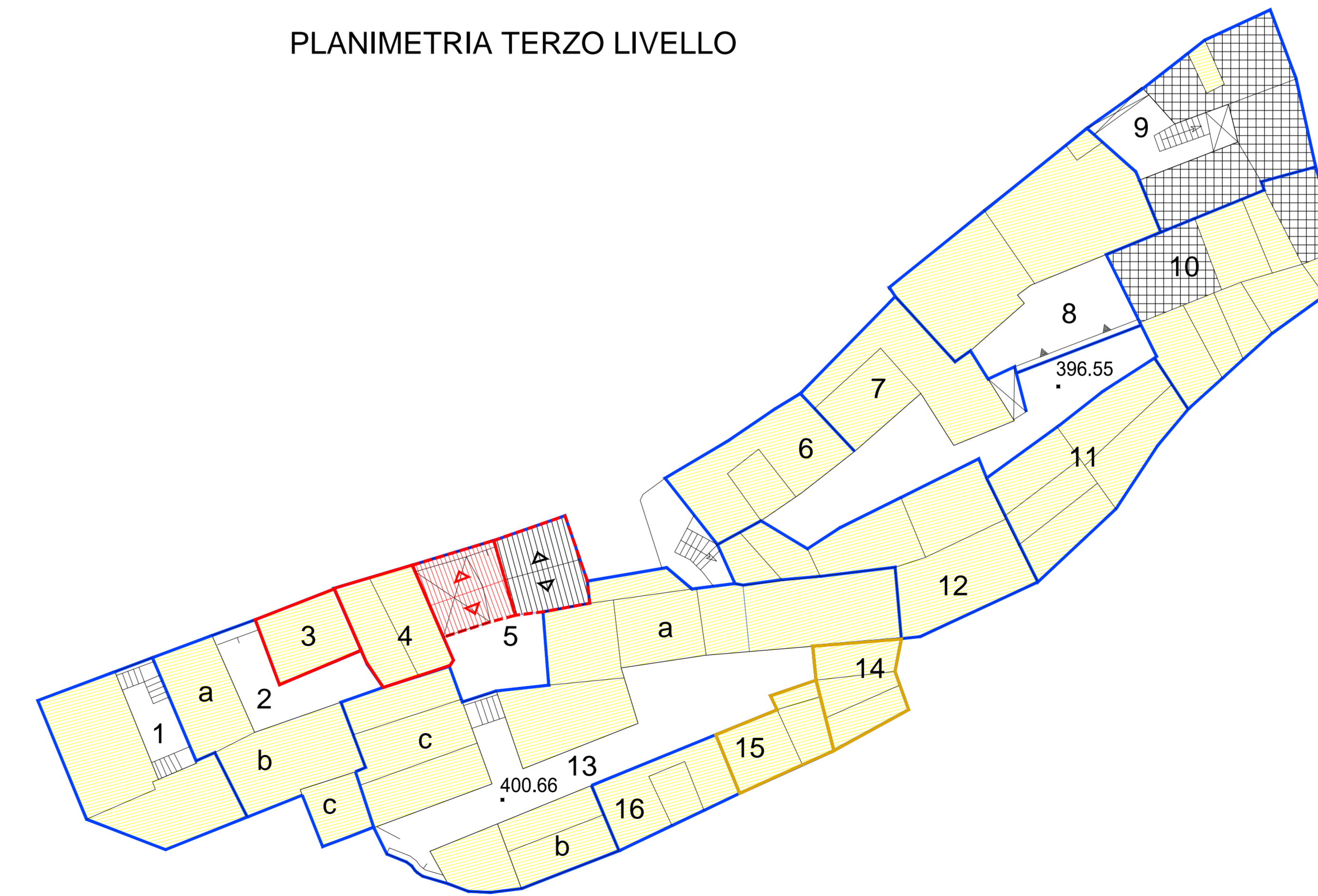
PLANIMETRIA PRIMO LIVELLO



PLANIMETRIA TERZO LIVELLO



PLANIMETRIA SECONDO LIVELLO



PLANIMETRIA QUARTO LIVELLO

**COMUNE DI OLIENA
(PROVINCIA DI NUORO)**

PIANO ATTUATIVO DI ISOLATO

ISOLATI n.° 03 - 06 - 08 - 11 - 12 - 17 - 18 - 22 - 23 - 29 - 39
41 - 42 - 43 - 47 - 57 - 71 - 74 - 77 - 80 - 92

ISOLATO n.°92

PROGETTISTA: Dott. Ing. Giovanni Mura
COLLABORATORE: Dott. ssa. Elena Brotzu
Dott. Arch. Francesco G. Sanna
Geom. Marco Cossu
Geom. Maurizio Murgia

IL SINDACO: Dott. Salvatore Fele
IL RESPONSABILE DEL PROCEDIMENTO: Dott. Arch. Franco Niffioi

26c.1 ANALISI DEL TESSUTO EDILIZIO ESISTENTE - PROPOSTA PROGETTUALE
Planimetrie dei vari livelli
Scala 1: 200

STUDIO ASSOCIATO MURA - TOMASELLO
ARCHITETTURA, INGEGNERIA, URBANISTICA, SPAZIO INTERNO, PIANIFICAZIONE TERRITORIALE, PAESAGGIO

Data: 04/08/2003	Disp. Progetto: E. Sanna
Architetto: MURATORE OLIENA	Elaborazione: E. Sanna
File: xxxxxx	Verifica: G. Mura
Modello: FSEI_00	Approvazione: G. Mura
Elaborate: xxxxxx	Agg. 1.04: xxxxxx
Rev. 1.04: xxxxxx	Agg. 2.04: xxxxxx