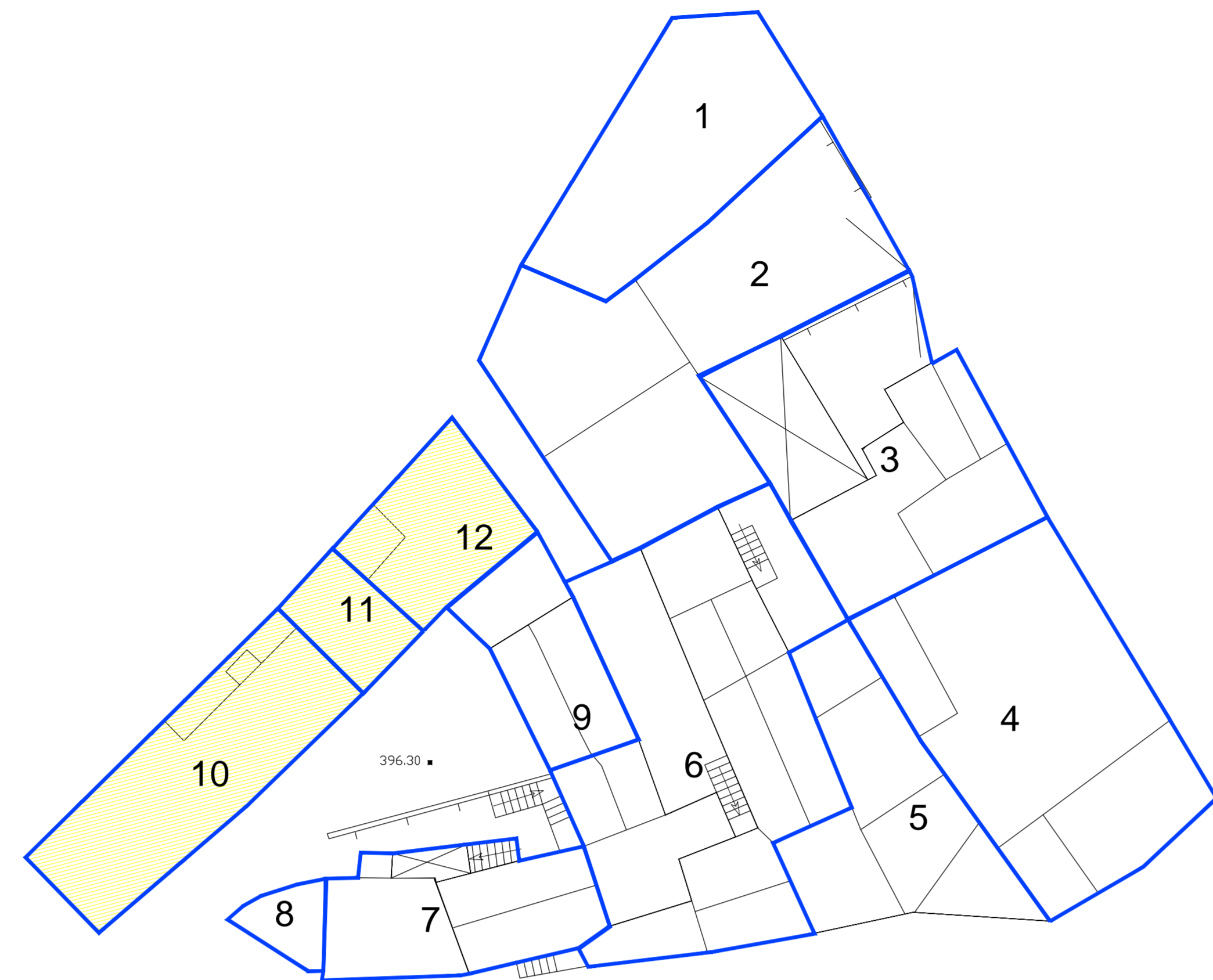
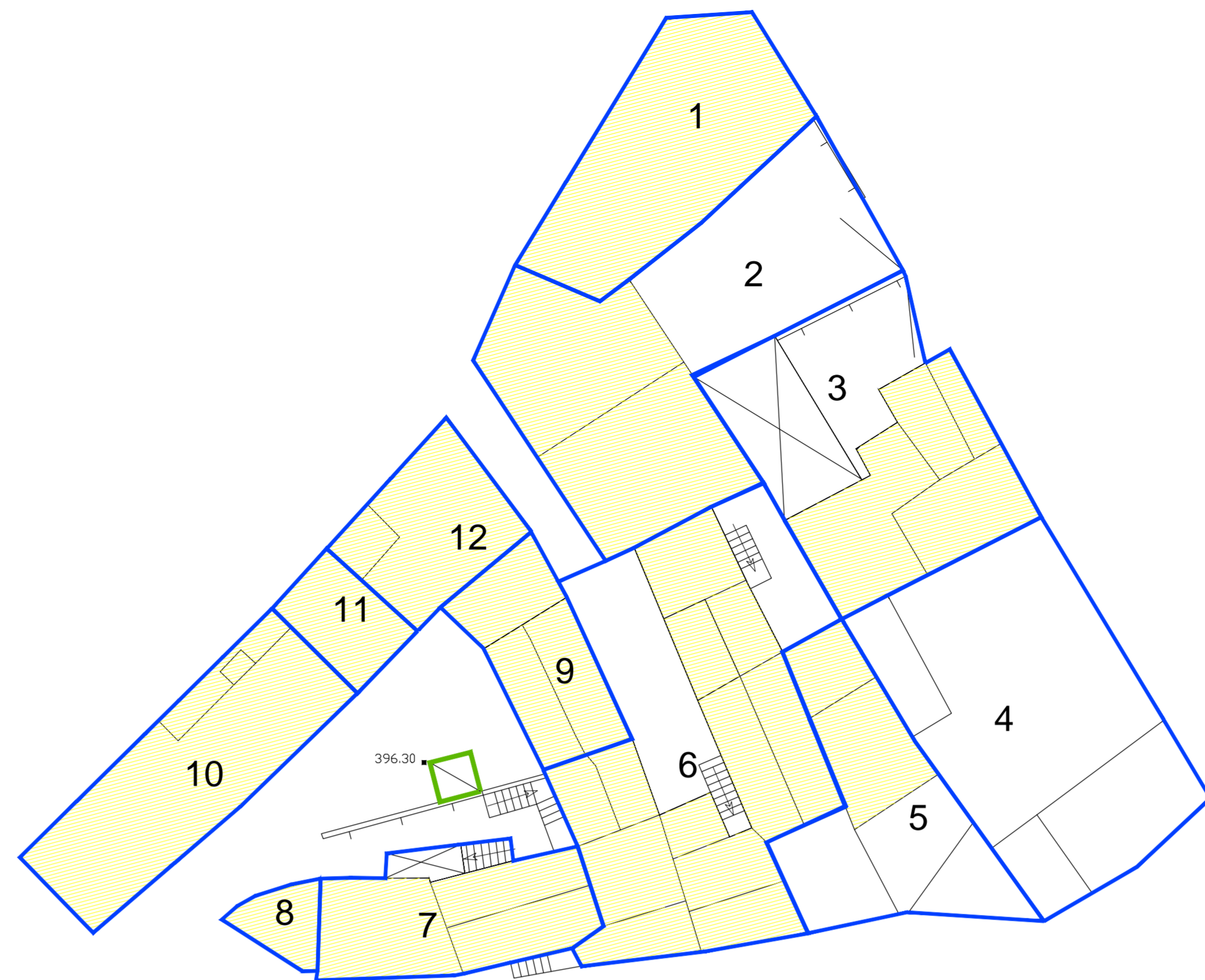


**LEGENDA**

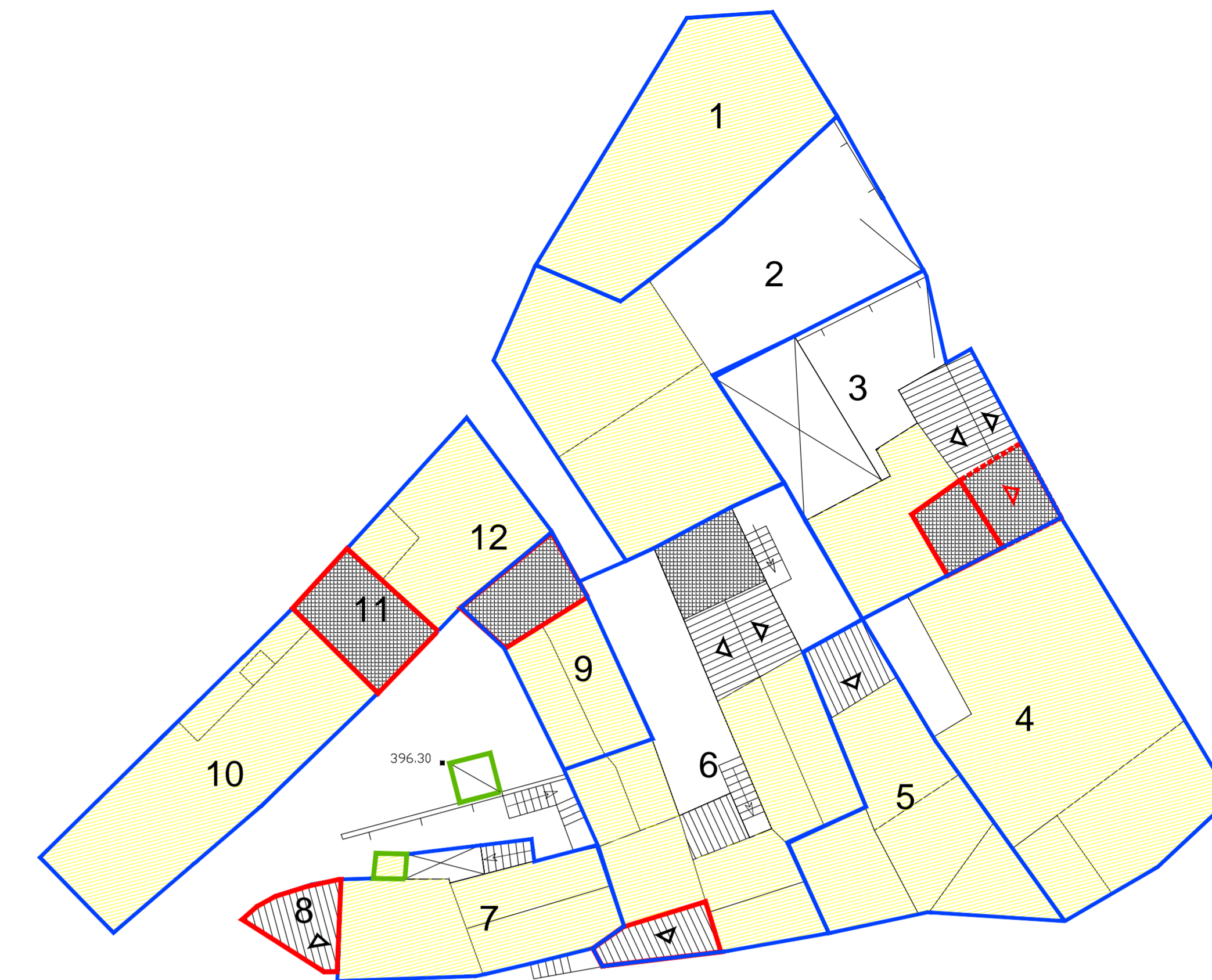
- 4 UNITA' EDILIZIA
- RUDERE
- COPERTURA A TETTO
- COPERTURA A TERRAZZO
- COPERTURA A SOLAIO
- NUOVA EDIFICAZIONE
- AMPLIAMENTO
- NUOVA COPERTURA A TETTO
- DEMOLIZIONE
- DEMOLIZIONE CON RICOSTRUZIONE



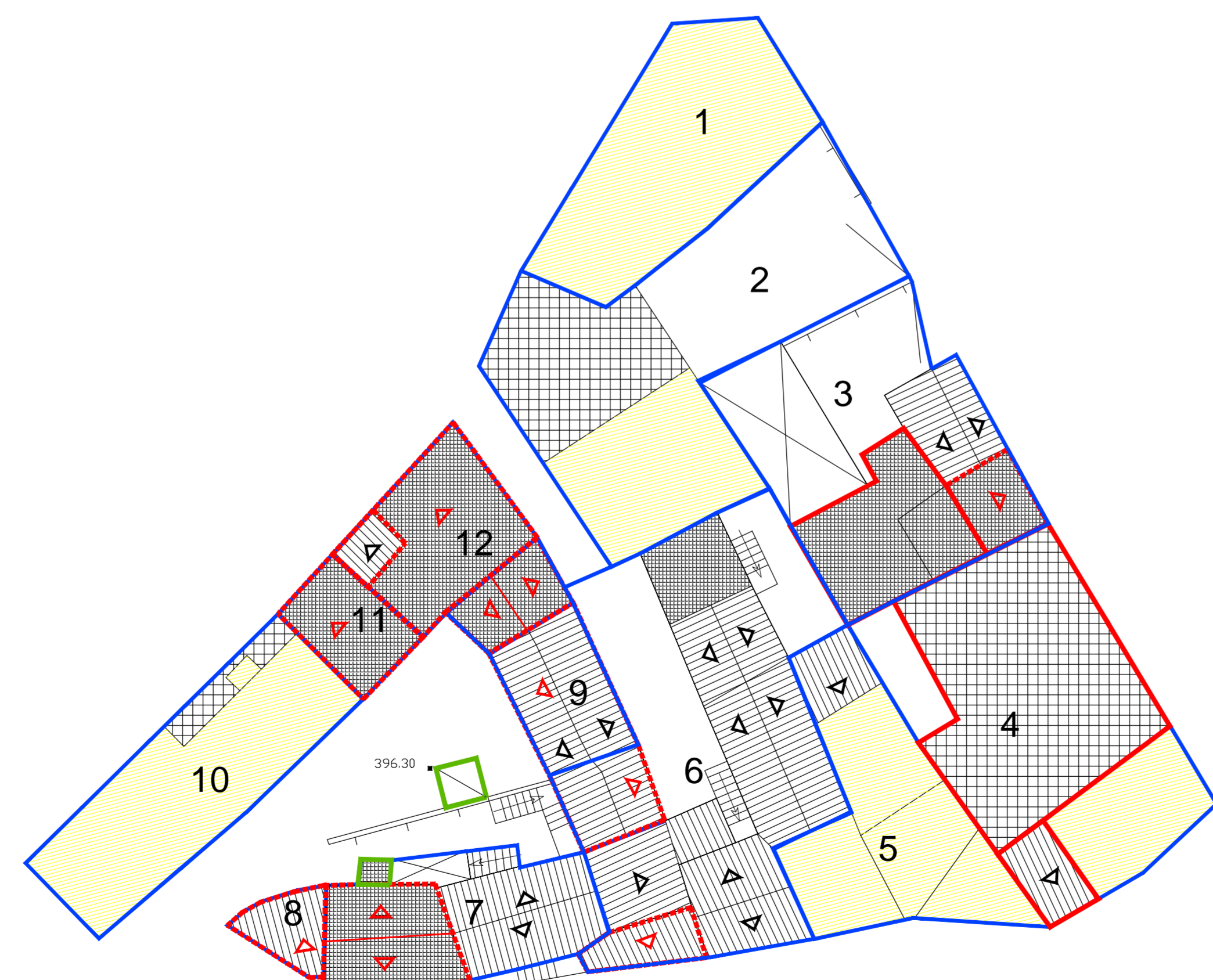
PLANIMETRIA PRIMO LIVELLO



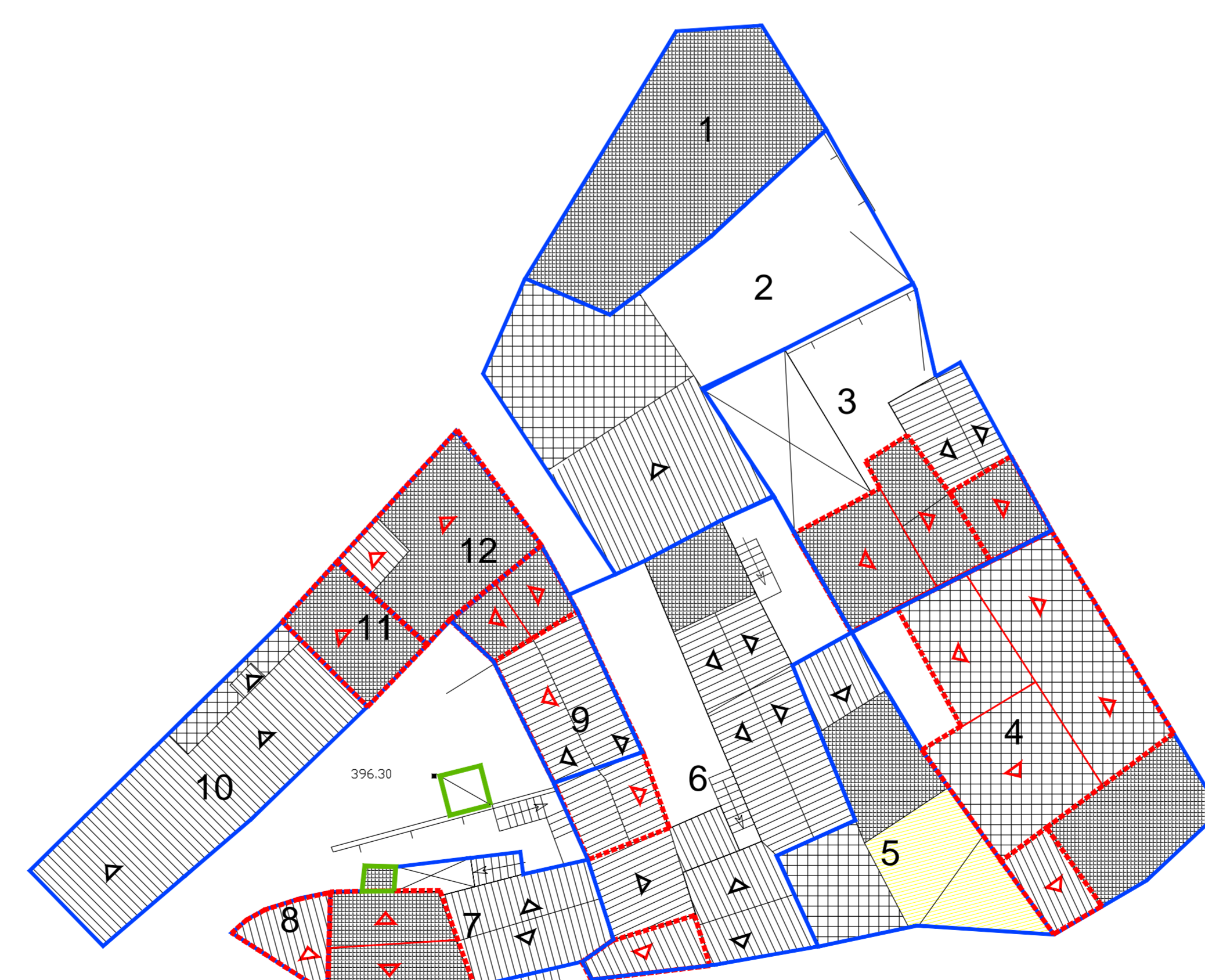
PLANIMETRIA SECONDO LIVELLO



PLANIMETRIA TERZO LIVELLO



PLANIMETRIA QUARTO LIVELLO



PLANIMETRIA QUINTO LIVELLO



PIANTA COPERTURE

**COMUNE DI OLIENA  
(PROVINCIA DI NUORO)**

**PIANO ATTUATIVO DI ISOLATO**

ISOLATI n.° 01-02-35-60-61-72

**ISOLATO n.° 61**

PROGETTISTA: Dott. Ing. Giovanni Mura  
COLLABORATORE: Dott. Pian. Elena Bostzu, Dott. Arch. Francesco G. Sanna, Geom. Marco Cosu

IL SINDACO: Dott. Salvatore Fele  
IL RESPONSABILE DEL PROCEDIMENTO: Dott. Arch. Franco Niffoi

ANALISI DEL TESSUTO EDILIZIO ESISTENTE - PROPOSTA PROGETTUALE  
Planimetrie dei vari livelli

Scala 1:200

STUDIO ASSOCIATO MURA - TOMASELLO

Data:	04.04.2005	Resp. Progetto:	F. Sanna
Architeto:	MTF019a_OLIENA	Elaborazione:	E. Bostzu
File:	xxxxxx	Verifica:	G. Mura
Modello:	F381_00	Approvazione:	G. Mura
Elaborato:	19.02.25	App. 1.04:	xxxxxx
Rev. 1.04:	xxxxxx	App. 2.04:	xxxxxx