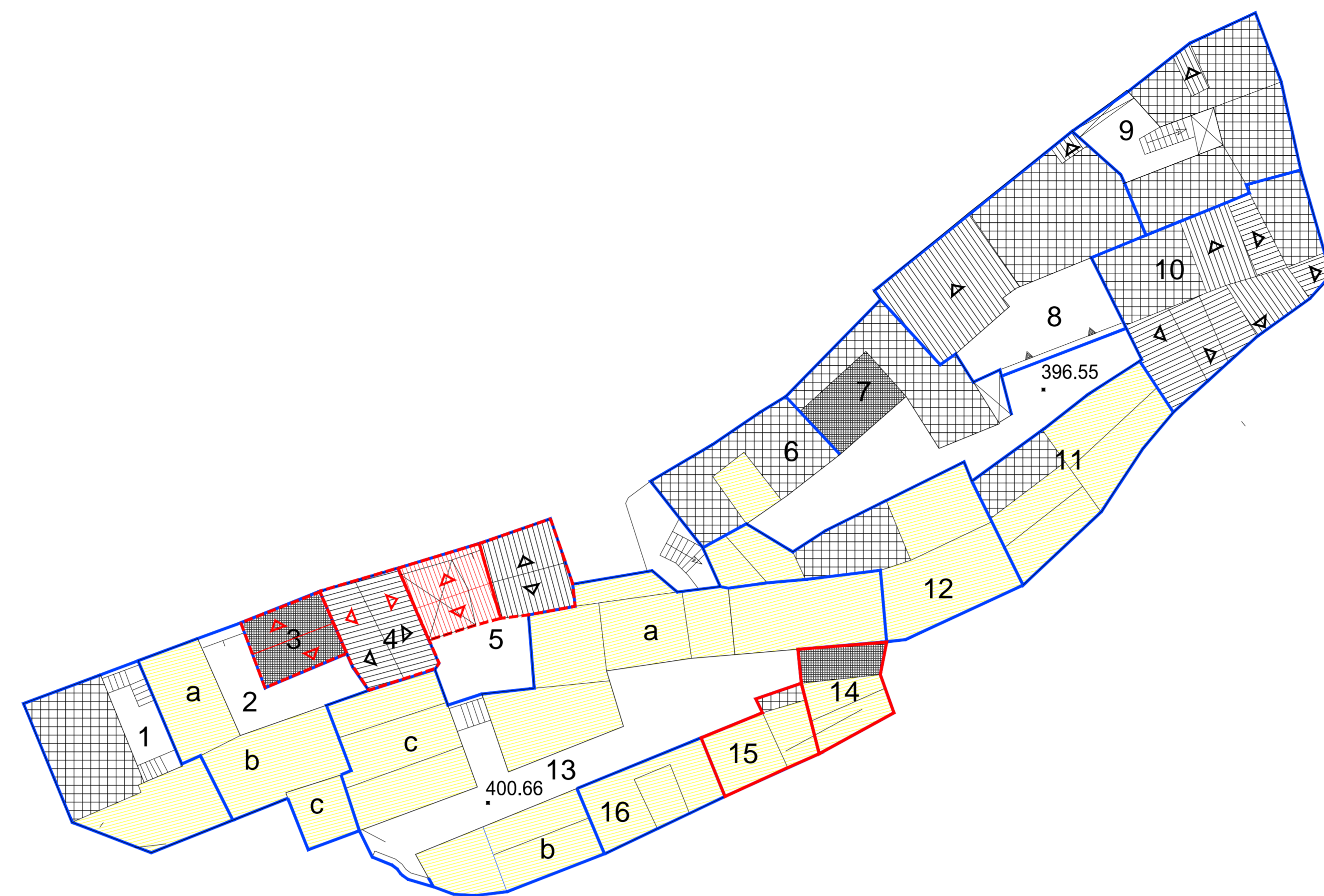
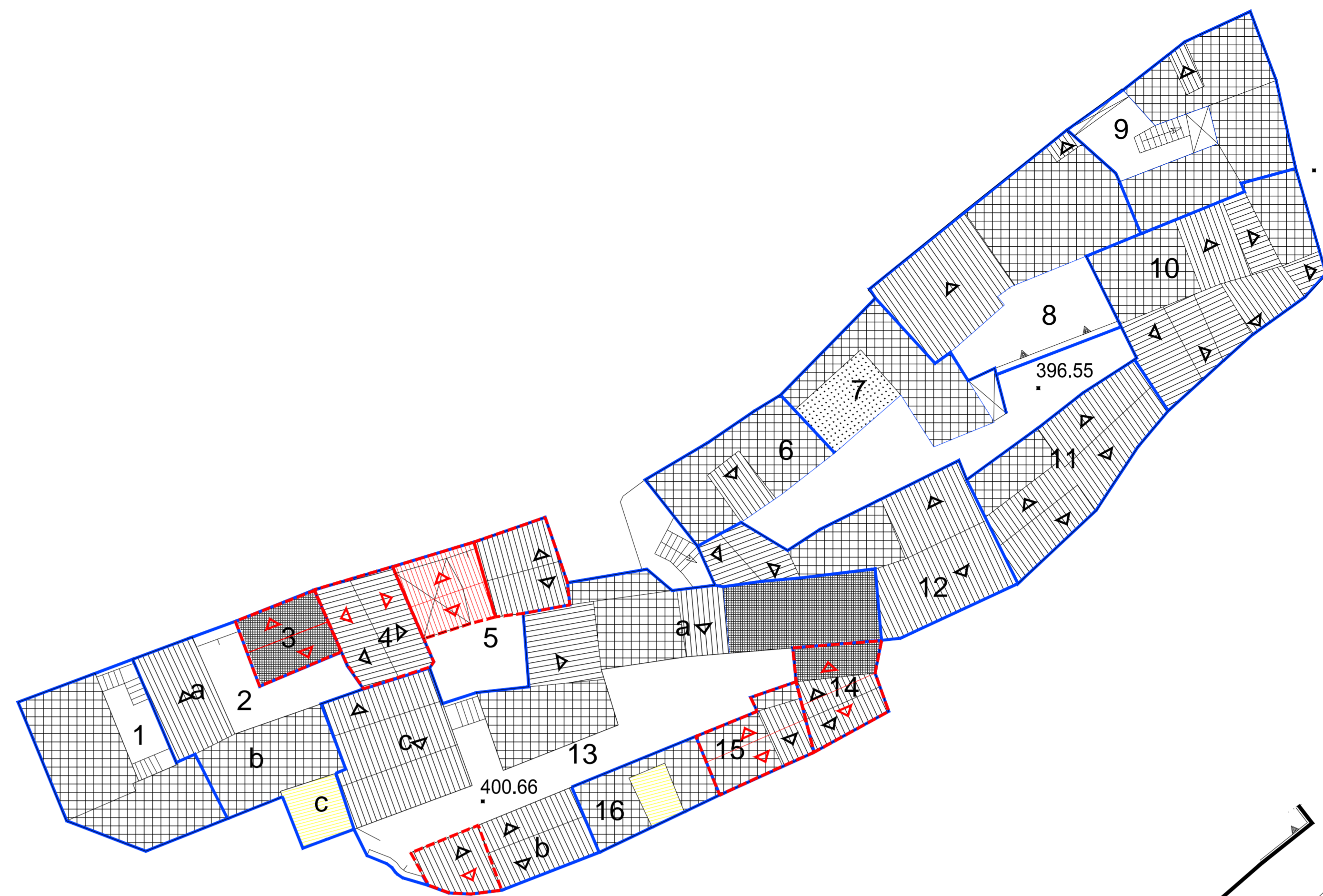


**LEGENDA**

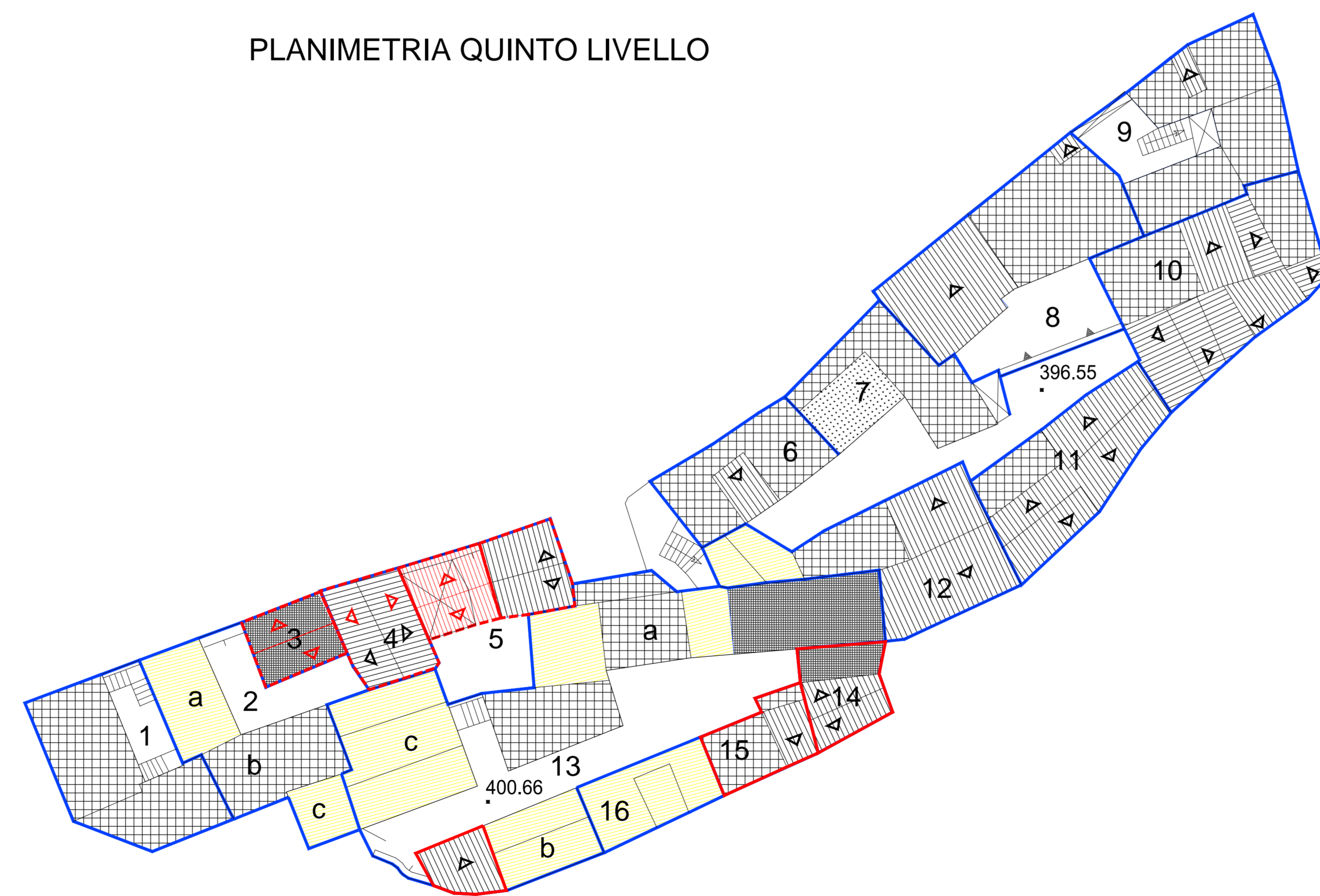
- 4 UNITA' EDILIZIA
- NUOVA EDIFICAZIONE
- RUDERE
- NUOVA COPERTURA A TETTO
- COPERTURA A TETTO
- DEMOLIZIONE
- COPERTURA A TERRAZZO
- DEMOLIZIONE CON RICOSTRUZIONE
- COPERTURA A SOLAIO



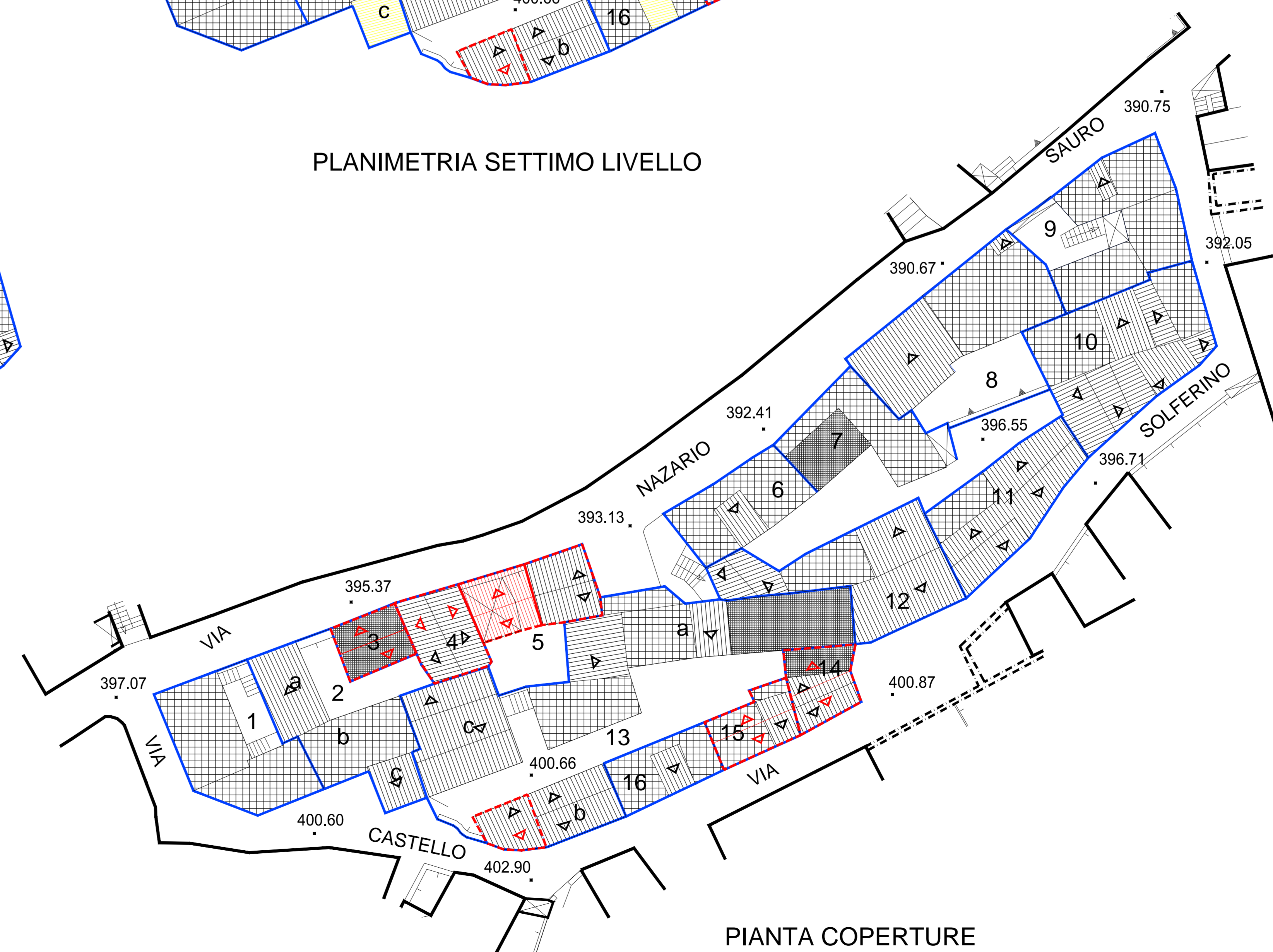
PLANIMETRIA QUINTO LIVELLO



PLANIMETRIA SETTIMO LIVELLO



PLANIMETRIA SESTO LIVELLO



PIANTA COPERTURE

**COMUNE DI OLIENA  
(PROVINCIA DI NUORO)**

**PIANO ATTUATIVO DI ISOLATO**

ISOLATI n.° 03 - 06 - 08 - 11 - 12 - 17 - 18 - 22 - 23 - 29 - 39  
41 - 42 - 43 - 47 - 57 - 71 - 74 - 77 - 80 - 92

**ISOLATO n.°92**

PROGETTISTA: Dott. Ing. Giovanni Mura  
COLLABORATORI: Dott. ssa. Elena Brotzu, Dott. Arch. Francesco G. Sanna, Geom. Marco Cosso, Geom. Maurizio Murgia

IL SINDACO: Dott. Salvatore Fele  
IL RESPONSABILE DEL PROCEDIMENTO: Dott. Arch. Franco Niffi

**26C.2** ANALISI DEL TESSUTO EDILIZIO ESISTENTE - PROPOSTA PROGETTUALE  
Planimetrie dei vari livelli  
Scala 1:200

**STUDIO ASSOCIATO MURA - TOMASELLO**  
ARCHITETTURA - INGEGNERIA - URBANISTICA - VIGILANZA SULLA SICUREZZA

Data:	05/09/2003	Red. Progetto:	F. Sanna
Architetto:	STUDIO ASSOCIATO MURA - TOMASELLO	Elaborazione:	E. Brotzu
File:	xxxxxx	Verifica:	G. Mura
Modello:	PS01_00	Approvazione:	G. Mura
Elaborato:	xxxxxx	Agg. 1 del:	xxxxxx
Rev. 1 del:	xxxxxx	Agg. 2 del:	xxxxxx