

**LEGENDA**

- 4 UNITA' EDILIZIA
- RUDERE
- COPERTURA A TETTO
- COPERTURA A TERRAZZO
- COPERTURA A SOLAIO
- NUOVA EDIFICAZIONE  
AMPLIAMENTO
- NUOVA COPERTURA A TETTO
- DEMOLIZIONE
- DEMOLIZIONE CON  
RICOSTRUZIONE

**COMUNE DI OLIENA  
(PROVINCIA DI NUORO)**

**PIANO ATTUATIVO DI ISOLATO  
ISOLATI n° 01-02-35-60-61-72**

**ISOLATO n° 35**

PROGETTISTA:  
Dott. Ing. Giovanni Mura

COLLABORATORI:  
Dott. Pian. Elena Brozzi  
Dott. Arch. Francesco G. Sanna  
Geom. Marco Cosso

IL SINDACO  
Dott. Salvatore Fele

IL RESPONSABILE DEL PROCEDIMENTO  
Dott. Arch. Franco Niffi

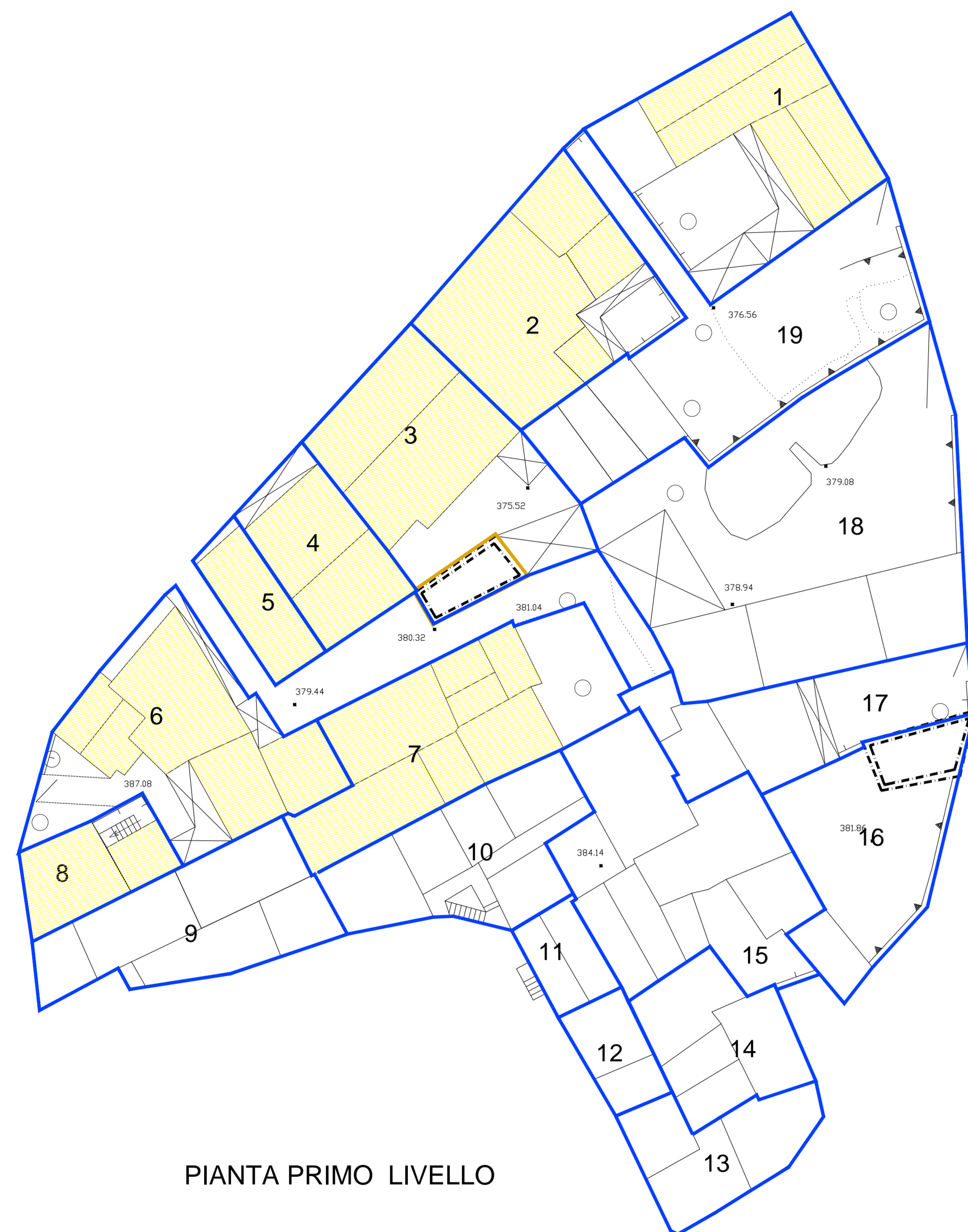
**04**  
**C-1**

ANALISI DEL TESSUTO EDILIZIO ESISTENTE -  
PROPOSTA PROGETTUALE  
Planimetrie dei vari livelli

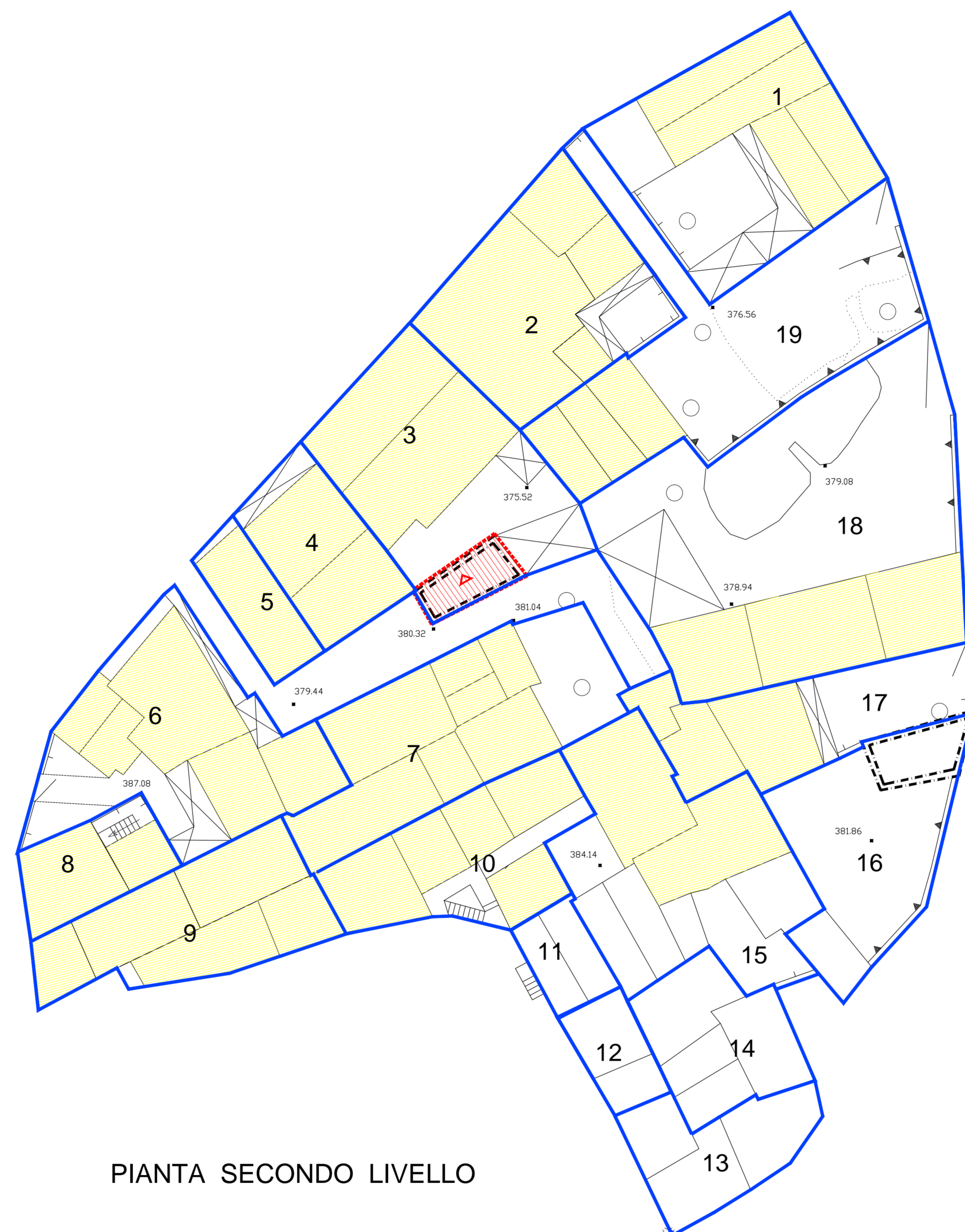
Scala 1:200

**STUDIO ASSOCIATO MURA - TOMASELLO**  
ARCHITETTURA, INGEGNERIA, GEOLOGIA, URBANISMO, PIANIFICAZIONE, AMBIENTE, ENERGIA, ACQUA

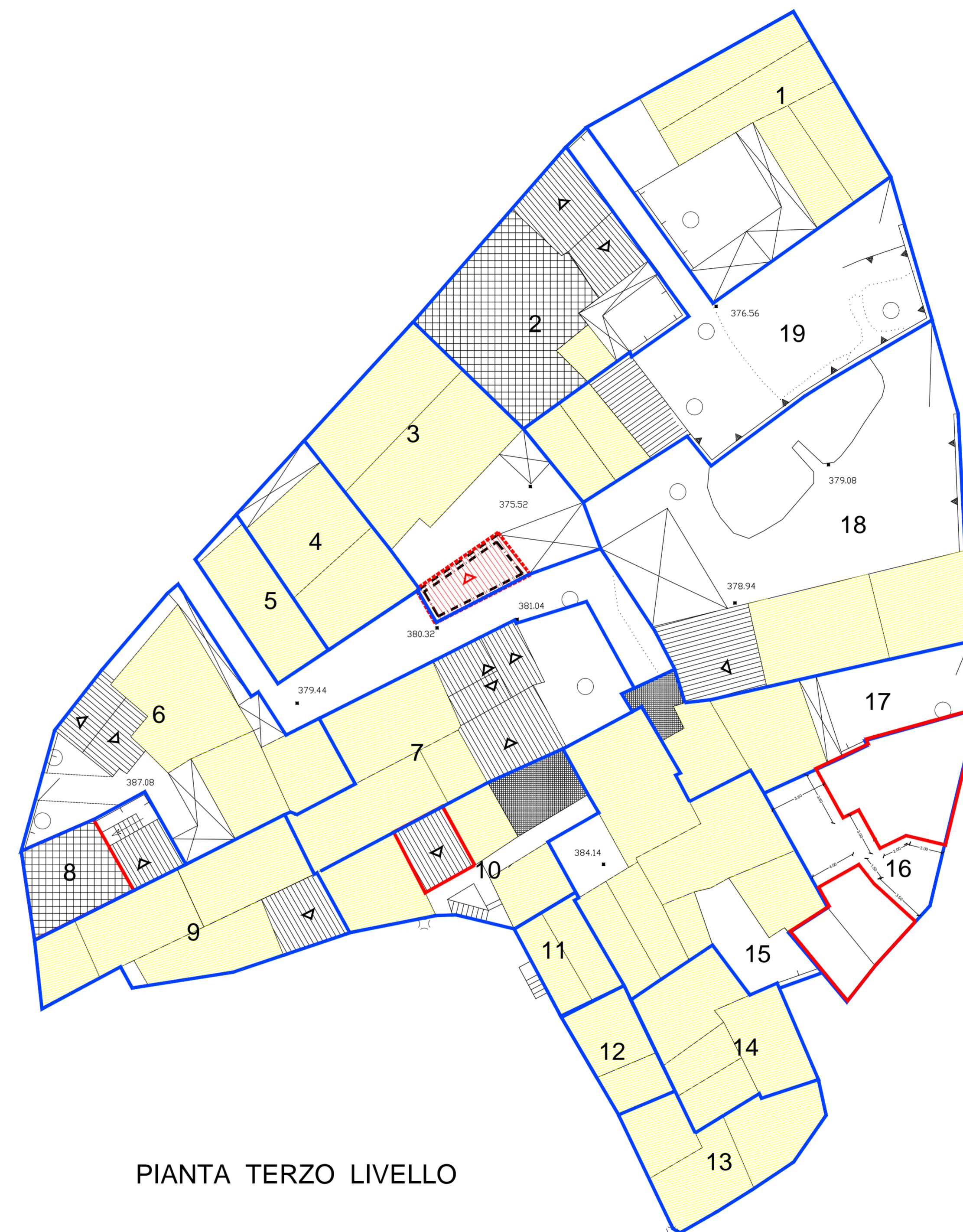
Data:	04/04/2005	Resp. Progetto:	F. Sanna
Architetto:	STUDIO ASSOCIATO MURA - TOMASELLO	Elaborazione:	E. Brozzi
File:	xxxxxx	Verifica:	G. Mura
Modello:	F300_00	Approvazione:	G. Mura
Disegnato:	12/01/05	App. 1.000:	xxxxxx
Rev. 1.000:	xxxxxx	App. 2.000:	xxxxxx



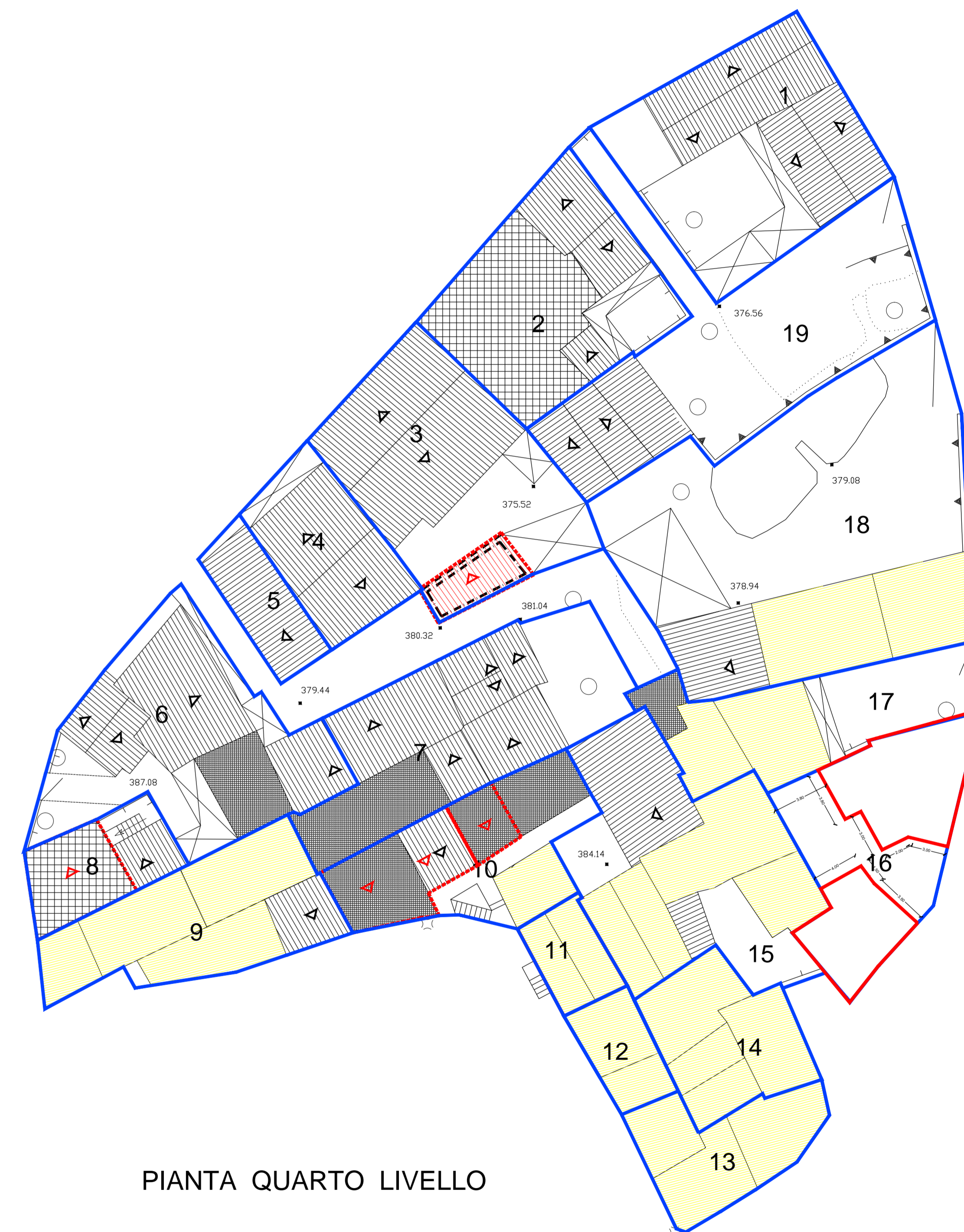
PIANTA PRIMO LIVELLO



PIANTA SECONDO LIVELLO



PIANTA TERZO LIVELLO



PIANTA QUARTO LIVELLO