



COMUNE DI OLIENA



Provincia di Nuoro

BANDO DI CONCORSO PUBBLICO PER ESAMI AI FINI DELL'ASSUNZIONE A TEMPO INDETERMINATO E ORARIO PART TIME 18 ORE DI UN DI OPERAIO SPECIALIZZATO – MANUTENTORE EDILE (CATEGORIA B3)

PROVA PRATICA

BATTERIA N. 3

DATA: 04 marzo 2022	Ora di inizio:	Ora di fine:
Quesito		
Il candidato dovrà eseguire, seguendo un ordine a sua discrezione, le seguenti prove:		
<u>PROVA n. 1</u>		
Il candidato realizzi, utilizzando materiali ed attrezzature messe a disposizione, un circuito elettrico composto da:		
<ul style="list-style-type: none">– n. 2 deviatori;– n. 1 invertitore;– n. 1 differenziale magnetotermico;– n. 1 lampadina LED;		
realizzando un impianto su pannello di legno (50x100), messo a disposizione, utilizzando scatole 503, tubo RK 15, telai frutti, placche, tappi, cavi elettrici, per circuito di luce in sistema deviato, invertito.		
Installare all'origine del circuito una spina per il collaudo funzionale.		
La Commissione		



COMUNE DI OLIENA



Provincia di Nuoro

BANDO DI CONCORSO PUBBLICO PER ESAMI AI FINI DELL'ASSUNZIONE A TEMPO INDETERMINATO E ORARIO PART TIME 18 ORE DI UN DI OPERAIO SPECIALIZZATO – MANUTENTORE EDILE (CATEGORIA B3)

PROVA PRATICA

BATTERIA N. 3

DATA: 04 marzo 2022	Ora di inizio:	Ora di fine:
---------------------	----------------	--------------

Quesito

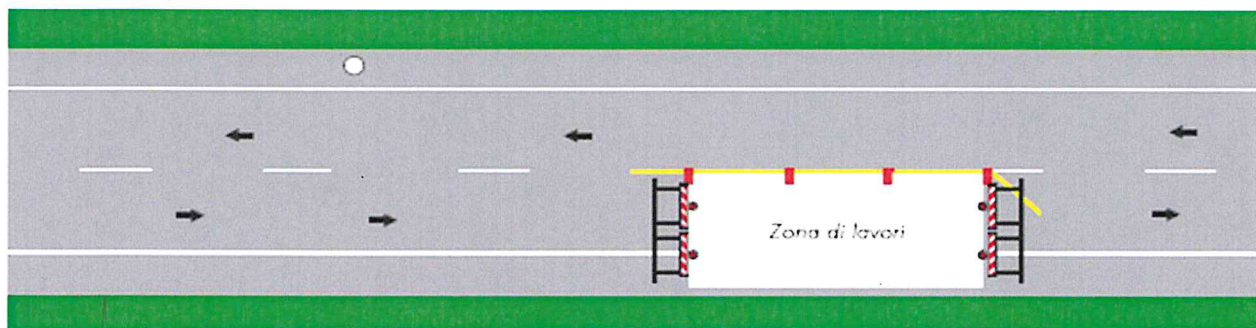
Il candidato dovrà eseguire, seguendo un ordine a sua discrezione, le seguenti prove:

PROVA n. 2

Dimostrare dimestichezza nella posa in opera e muratura di mattoni forati per 0,5 metri lineari per tre file di altezza. Saper utilizzare adeguatamente i D.P.I. messi a disposizione;

PROVA n. 3

Dimostrare dimestichezza nell'allestimento di un cantiere mobile temporaneo stradale, con veicolo di lavoro accostato al marciapiede che occupa l'intera semicarreggiata su strada a doppio senso di marcia per poter eseguire un intervento di manutenzione all'impianto di illuminazione pubblica, come nello schema sotto riportato. Scelga e collochi la cartellonistica fra quella messa a sua disposizione esponendo le modalità operative di svolgimento dell'intervento. Scelga inoltre DPI idonei al caso.



La Commissione



COMUNE DI OLIENA

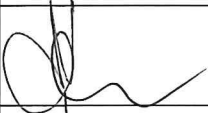




Provincia di Nuoro

BANDO DI CONCORSO PUBBLICO PER ESAMI AI FINI DELL'ASSUNZIONE A TEMPO INDETERMINATO E ORARIO PART TIME 18 ORE DI UN DI OPERAIO SPECIALIZZATO – MANUTENTORE EDILE (CATEGORIA B3)

PROVA PRATICA

BATTERIA N. 2

DATA: 04 marzo 2022	Ora di inizio:	Ora di fine:
Quesito		
Il candidato dovrà eseguire, seguendo un ordine a sua discrezione, le seguenti prove:		
<u>PROVA n. 1</u>		
Il candidato realizzi, utilizzando materiali ed attrezzature messe a disposizione, un circuito elettrico composto da:		
<ul style="list-style-type: none">– n. 2 deviatori;– n. 1 invertitore;– n. 1 differenziale magnetotermico;– n. 1 lampadina LED		
realizzando un impianto su pannello di legno (50x100), messo a disposizione, utilizzando scatole 503, tubo RK 15, telai frutti, placche, tappi, cavi elettrici, per accensione di lampada da n. 2 punti. Installare all'origine del circuito una spina per il collaudo funzionale.		
La Commissione		
		
		
		



COMUNE DI OLIENA



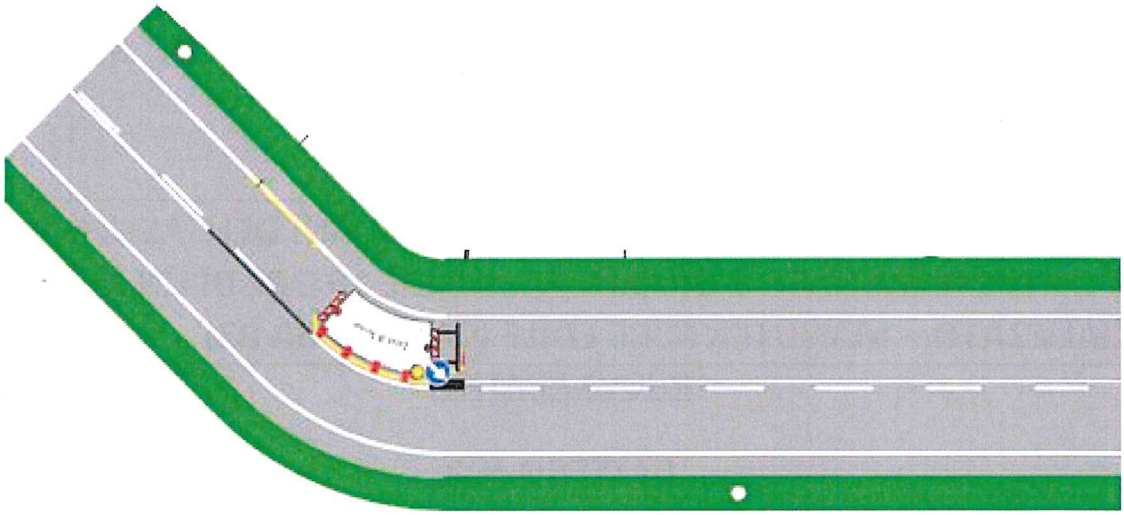
Provincia di Nuoro

BANDO DI CONCORSO PUBBLICO PER ESAMI AI FINI DELL'ASSUNZIONE A TEMPO INDETERMINATO E ORARIO PART TIME 18 ORE DI UN DI OPERAIO SPECIALIZZATO – MANUTENTORE EDILE (CATEGORIA B3)

PROVA PRATICA

BATTERIA N. 2

DATA: 04 marzo 2022	Ora di inizio:	Ora di fine:
Quesito		
<p>Il candidato dovrà eseguire, seguendo un ordine a sua discrezione, le seguenti prove:</p> <p><u>PROVA n. 2</u></p> <p>Dimostrare dimestichezza nella posa in opera e muratura di mattoni forati per un metro lineare per due file di altezza;</p> <p>Saper utilizzare adeguatamente i D.P.I. messi a disposizione;</p> <p><u>PROVA n. 3</u></p> <p>Dimostrare dimestichezza nell'allestimento di un cantiere mobile temporaneo stradale per la manutenzione di impianto di illuminazione posto a lato di una strada a doppio senso di marcia con l'uso di autoscala ubicata in corrispondenza di una curva, come da schema sotto riportato. Scelga e collochi la cartellonistica fra quella messa a sua disposizione esponendo le modalità operative di svolgimento dell'intervento. Scelga inoltre DPI idonei al caso.</p>		



La Commissione

[Handwritten signature]
[Handwritten signature]
[Handwritten signature]