

**LEGENDA**

- 4 UNITA' EDILIZIA
- RUDERE
- COPERTURA A TETTO
- COPERTURA A TERRAZZO
- COPERTURA A SOLAIO
- NUOVA EDIFICAZIONE  
AMPLIAMENTO
- NUOVA COPERTURA A TETTO
- DEMOLIZIONE
- DEMOLIZIONE CON  
RICOSTRUZIONE

**COMUNE DI OLIENA  
(PROVINCIA DI NUORO)**

**PIANO ATTUATIVO DI ISOLATO  
ISOLATI n.° 01-02-35-60-61-72**

**ISOLATO n.° 35**

PROGETTISTA:  
Dott. Ing. Giovanni Mura

COLLABORATORE:  
Dott. Pian. Elena Brotzu  
Dott. Arch. Francesco G. Sanna  
Geom. Marco Cosu

IL SINDACO  
Dott. Salvatore Fele

IL RESPONSABILE DEL PROCEDIMENTO  
Dott. Arch. Franco Niffoi

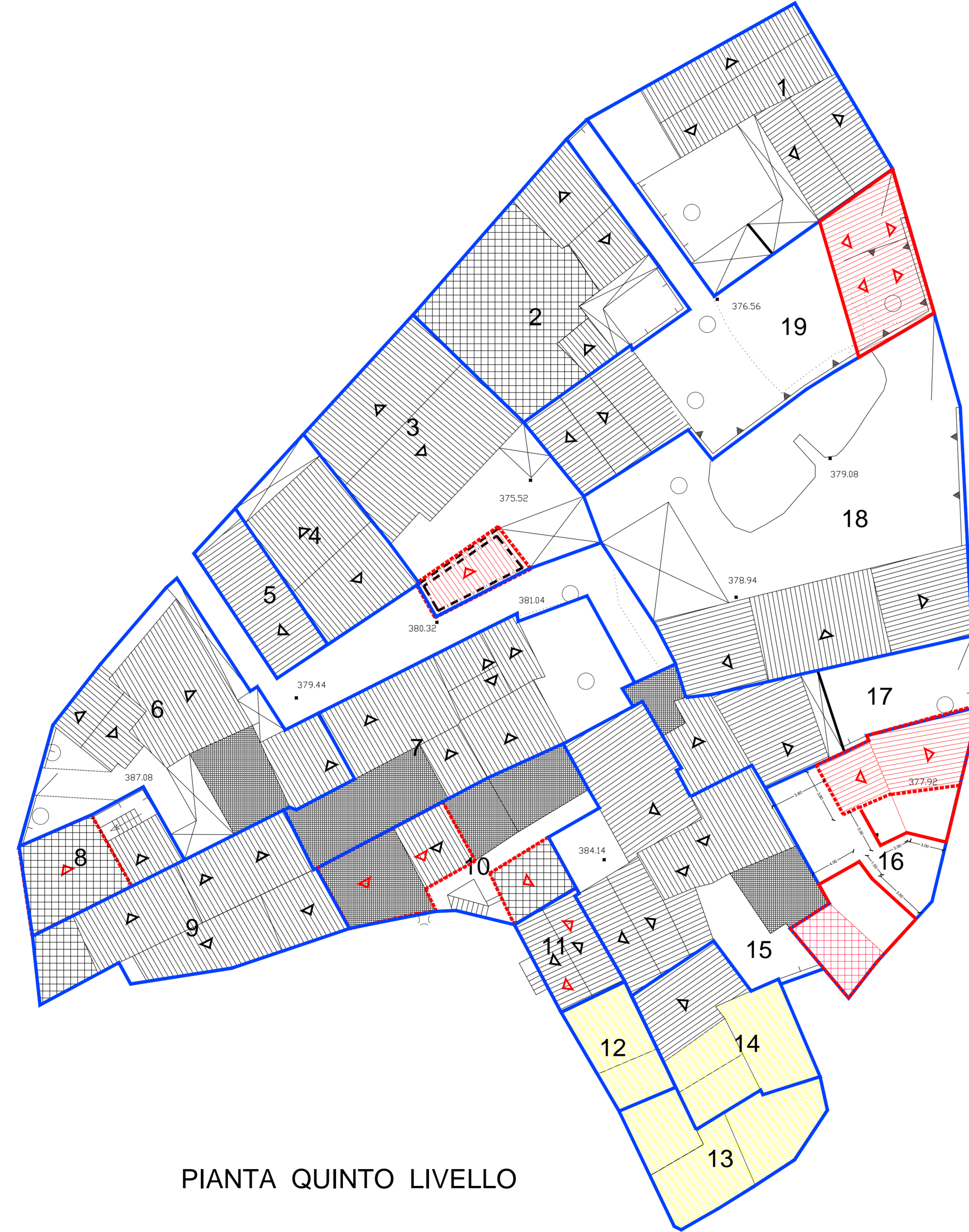
**04  
C.2**

ANALISI DEL TESSUTO EDILIZIO ESISTENTE -  
PROPOSTA PROGETTUALE  
Planimetrie dei vari livelli

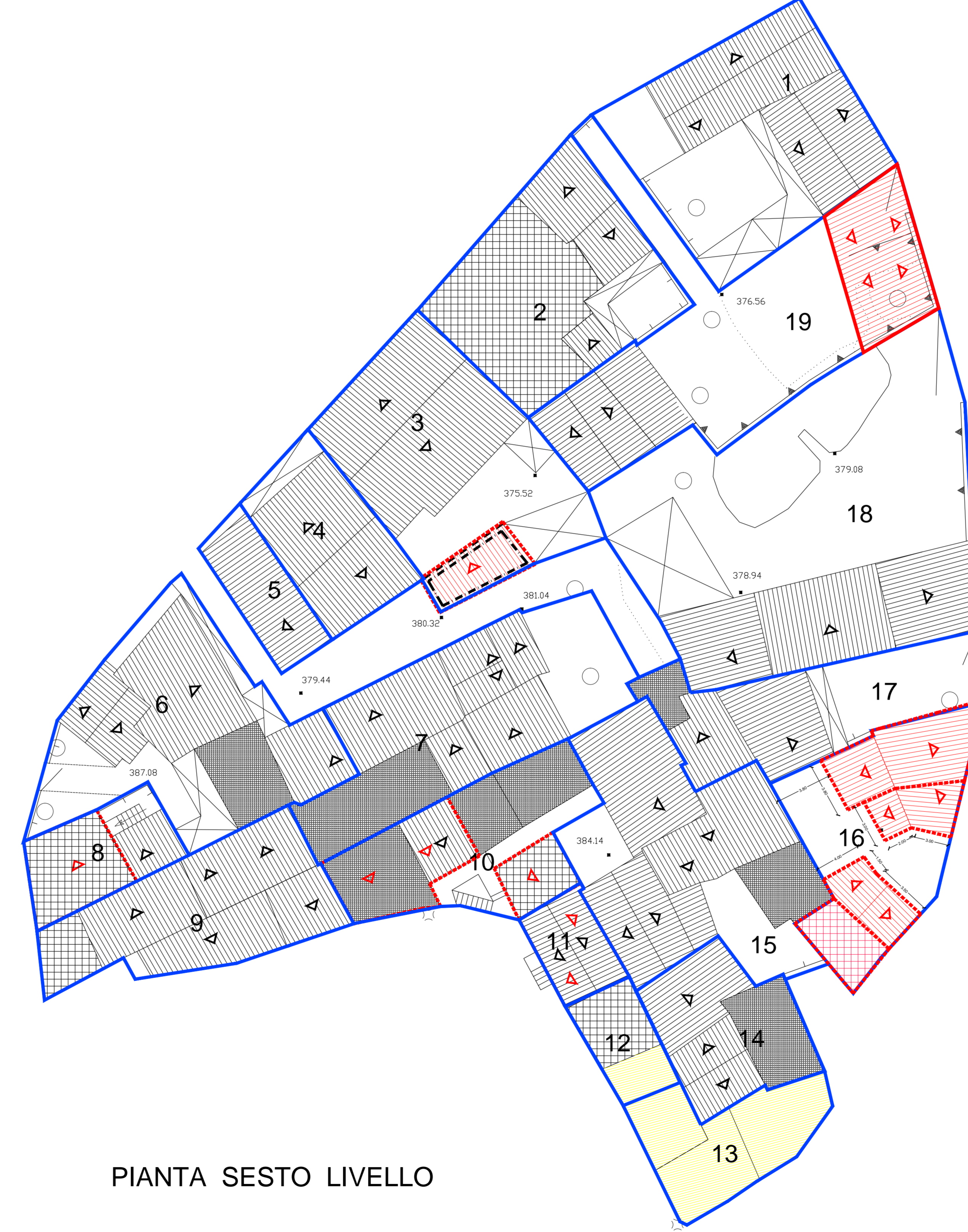
Scala 1: 200

**STUDIO ASSOCIATO MURA - TOMASELLO**

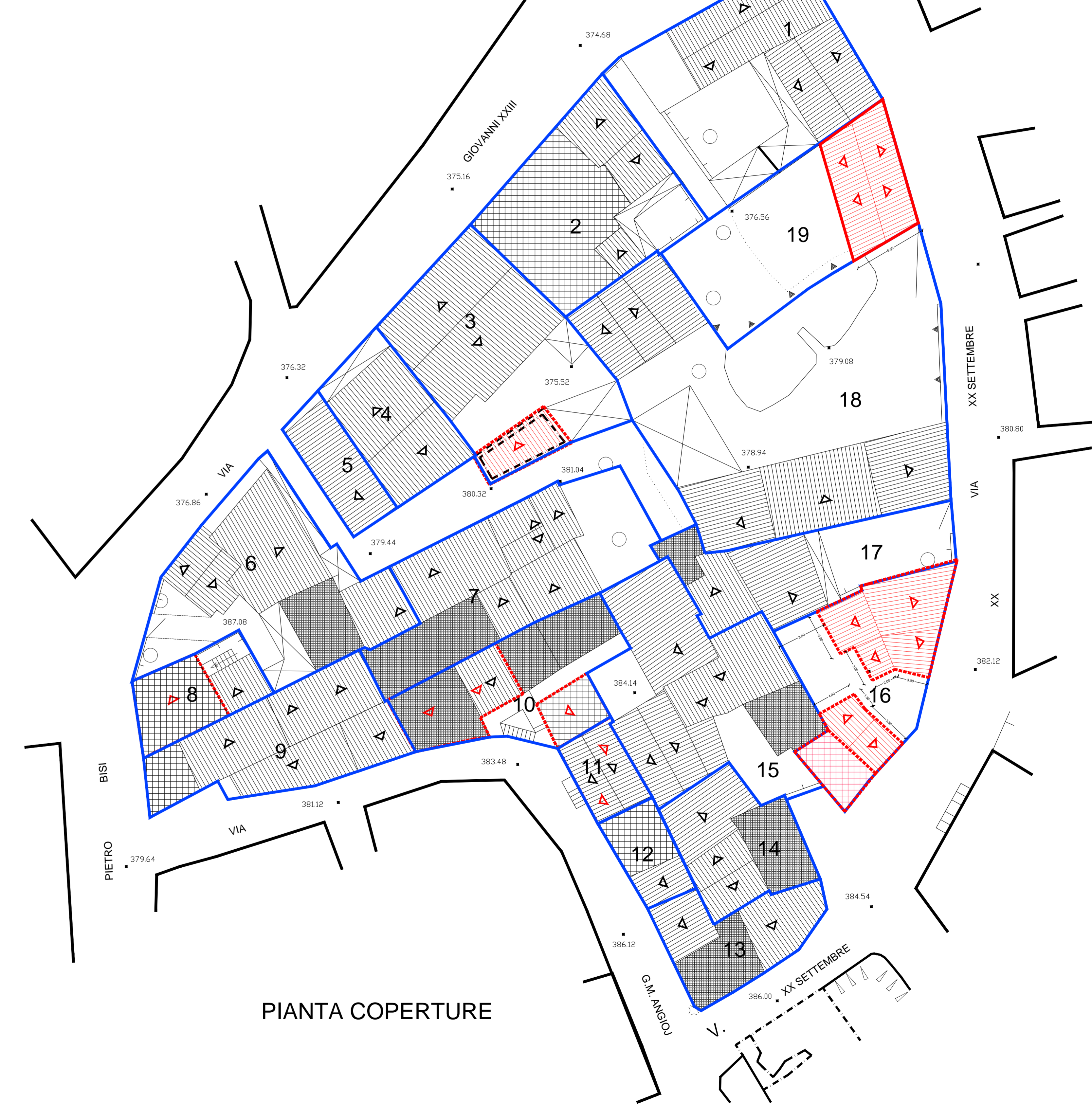
Data:	04/04/2005	Resp. Progetto:	F. Sanna
Architeto:	MT/PT/O/OLIENA	Elaborazione:	E. Brotzu
File:	xxxxx	Verifica:	G. Mura
Modello:	F301_00	Approvazione:	G. Mura
Elaborato:	12 di 25	App. 1 di 6:	xxxxx
Rev. 1 di 6:	Marzo 2006	App. 2 di 6:	xxxxx



PIANTA QUINTO LIVELLO



PIANTA SESTO LIVELLO



PIANTA COPERTURE