

OLIENA

SEZIONI: 500010, 500020, 500030, 500050, 500060, 500070, 500090, 500100, 500110, 500130, 500140

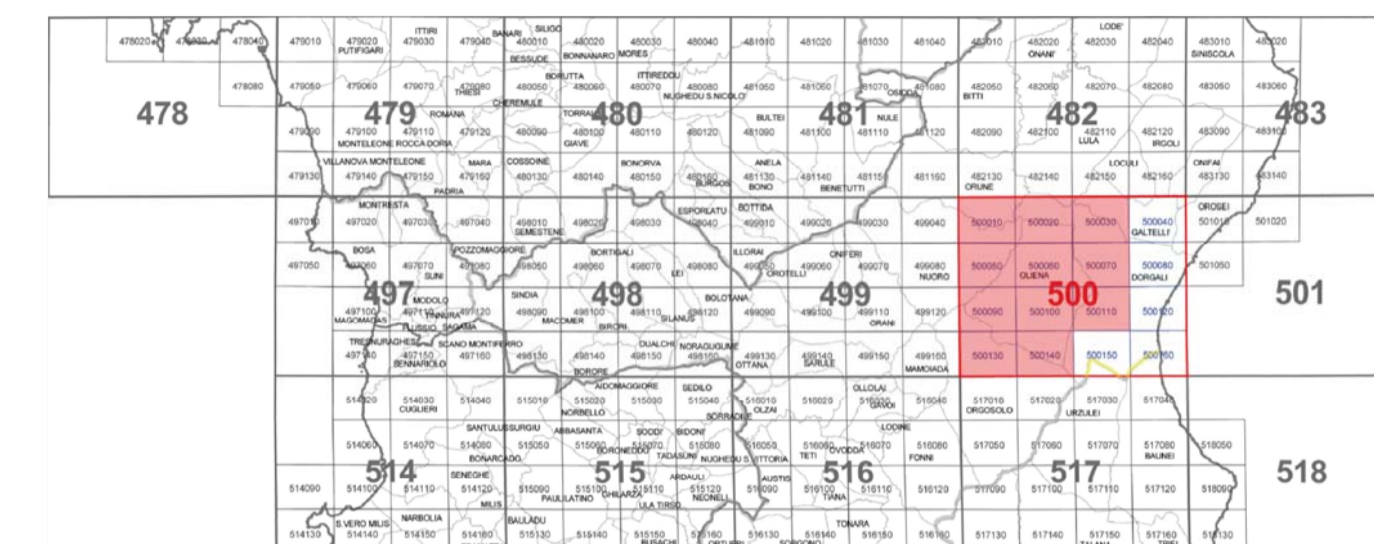
QUADRI D'UNIONE

FOGLI 1:50.000 I.G.M.

SEZIONI 1:10.000

481	482	483
499	500	501
516	517	518

500010	500020	500030
500050	500060	500070
500090	500100	500110
500130	500140	500150



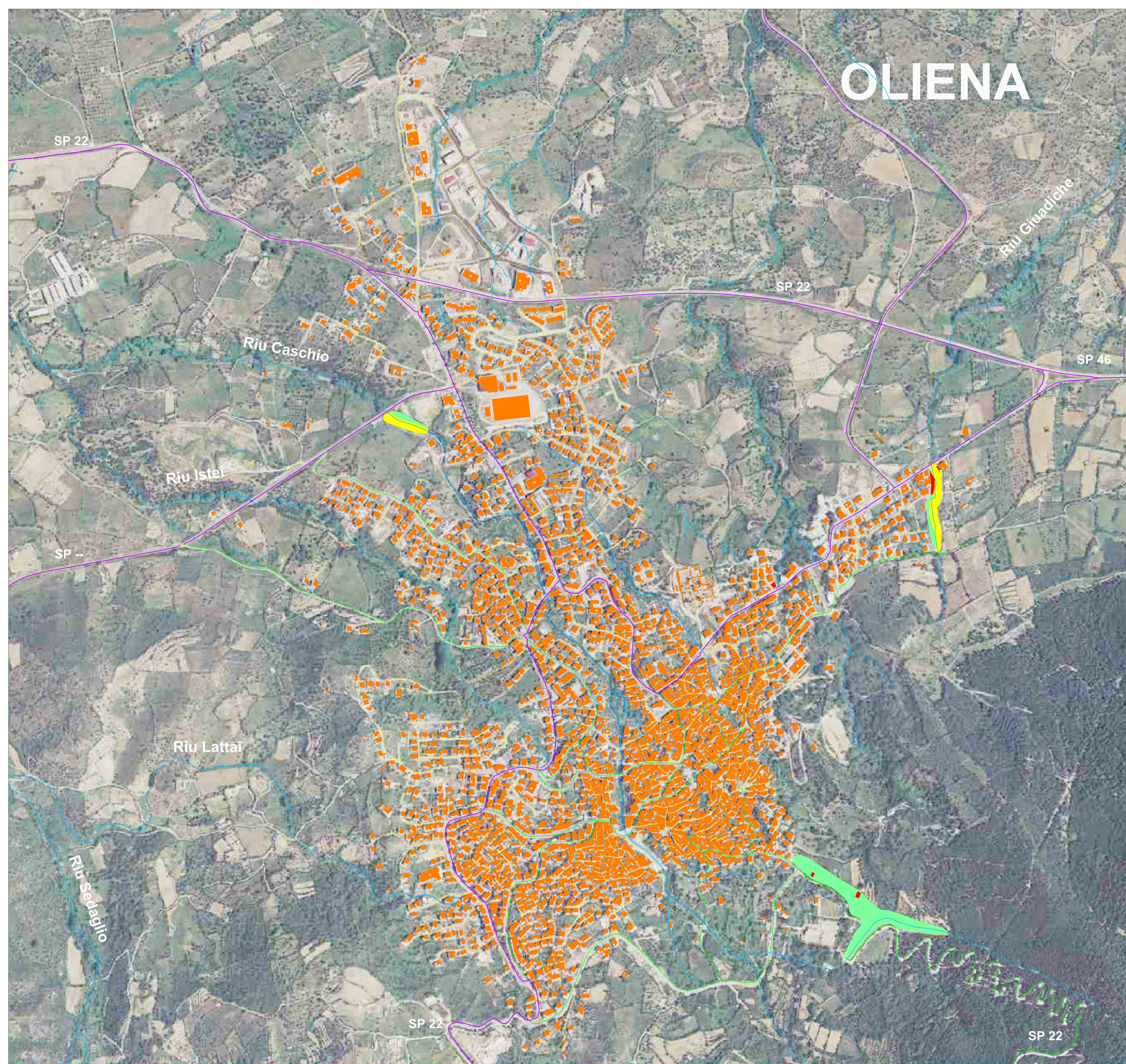
LEGENDA

- LIMITI AMMINISTRATIVI COMUNE DI OLIENA
- LIMITI AMMINISTRATIVI COMUNI LIMITROFI
- LAGHI, FIUMI, TORRENTI, CANALI
- ABITATO
- VIABILITA' PRINCIPALE
- VIABILITA' SECONDARIA
- VIABILITA' URBANA PRICIPALE

LEGENDA AREE RISCHIO

- Sono possibili la perdita di vite umane e lesioni gravi alle persone, danni gravi agli edifici, alle infrastrutture e al patrimonio ambientale, la distruzione delle attività socio economiche
- Possibili problemi per l'incolumità delle persone, danni funzionali agli edifici e alle infrastrutture con conseguente inagibilità degli stessi, la interruzione di funzionalità delle attività socio-economiche e danni rilevanti al patrimonio ambientale
- Danni minori agli edifici, alle infrastrutture e al patrimonio ambientale che non pregiudicano l'incolumità delle persone, l'agibilità degli edifici e la funzionalità delle attività economiche
- Danni sociali, economici e al patrimonio ambientale marginali

OLIENA



Comune di **OLIENA**
(Provincia di Nuoro)



PIANO DI PROTEZIONE CIVILE

RISCHIO IDRAULICO IDROGEOLOGICO E SISMICO

Responsabile del procedimento: Ing. Ivan Francesco GHISU

Redazione: Ing. Luca PIRAS

Collaboratore: Ing. Sabrina SCALAS

Il Sindaco: Dott. Martino SALIS

Tavola / Allegato			Numero	
CARTA RISCHIO PIENA ABITATO			Tav_9id	
Scala	File	Data	Aggiornamento	Protocollo n.
1:5000	Tav_9id.pdf	Giugno 2016		

ESTREMI DI APPROVAZIONE

Il Responsabile del Procedimento

Deliberazione C.C. n. _____ del _____