

**OLIENA**

SEZIONI: 500010, 500020, 500030, 500050, 500060, 500070, 500090, 500100, 500110, 500130, 500140, 500150

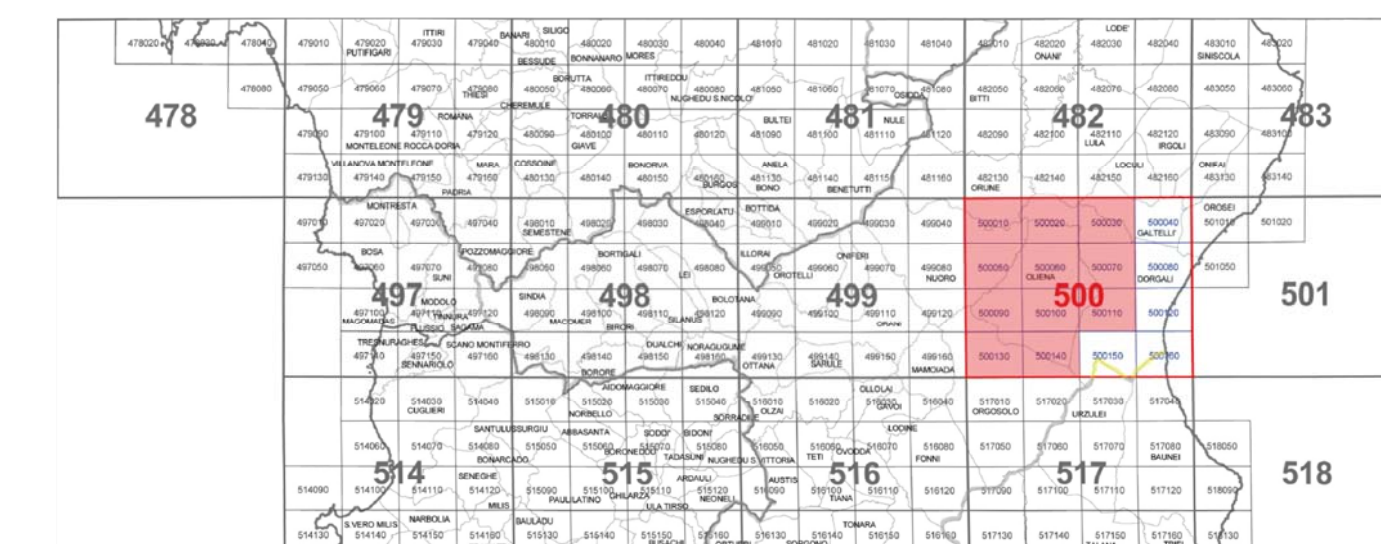
QUADRI D'UNIONE

Fogli 1:50.000 I.G.M.

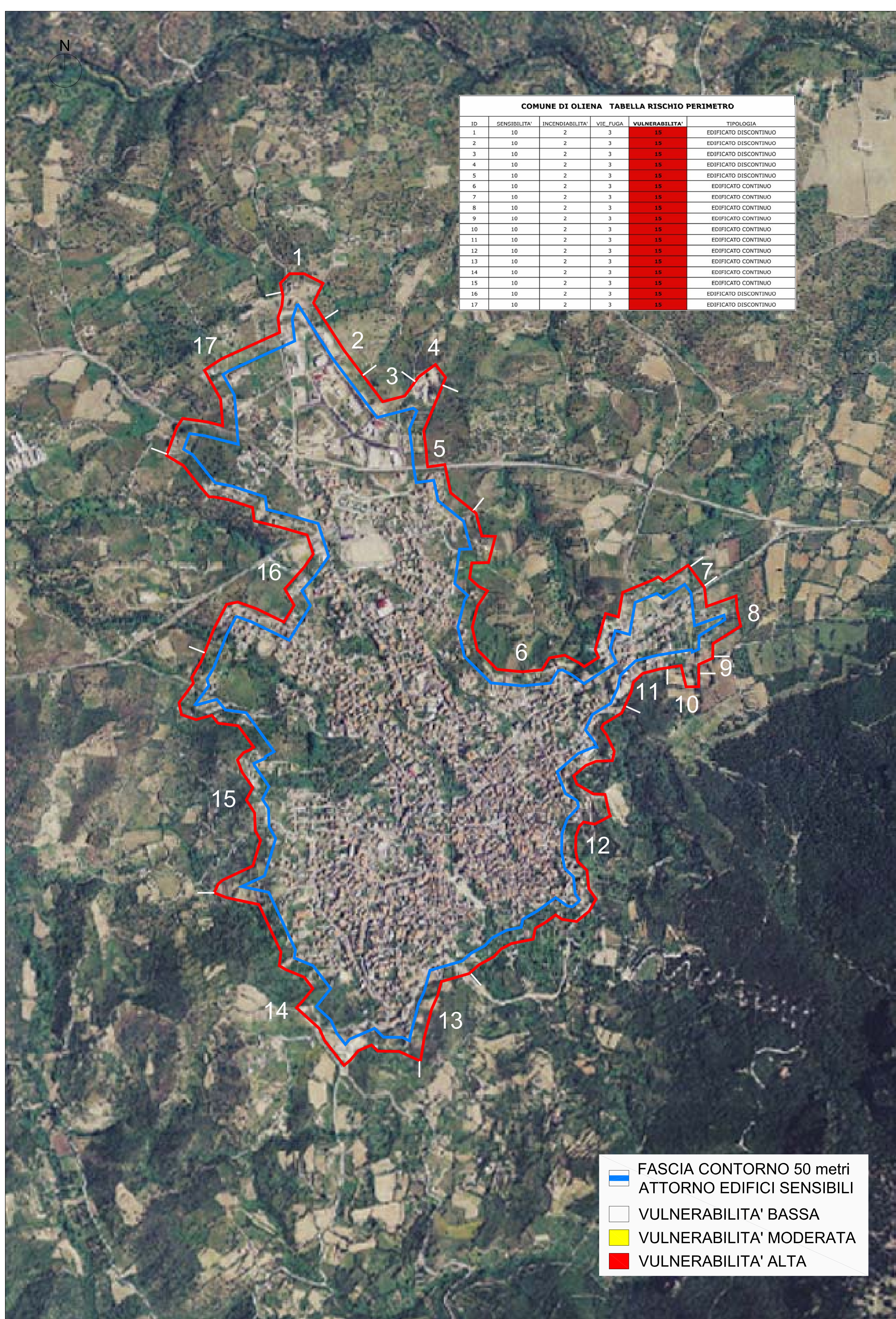
481	482	483
499	500	501
516	517	518

SEZIONI 1:10.000

500010	500020	500030
500050	500060	500070
500090	500100	500110
500130	500140	500150



ID	SENSIBILITA'	INCENDIABILITA'	VIE_FUGA	VULNERABILITA'	TIPOLOGIA
1	10	2	3	15	EDIFICATO DISCONTINUO
2	10	2	3	15	EDIFICATO DISCONTINUO
3	10	2	3	15	EDIFICATO DISCONTINUO
4	10	2	3	15	EDIFICATO DISCONTINUO
5	10	2	3	15	EDIFICATO DISCONTINUO
6	10	2	3	15	EDIFICATO CONTINUO
7	10	2	3	15	EDIFICATO CONTINUO
8	10	2	3	15	EDIFICATO CONTINUO
9	10	2	3	15	EDIFICATO CONTINUO
10	10	2	3	15	EDIFICATO CONTINUO
11	10	2	3	15	EDIFICATO CONTINUO
12	10	2	3	15	EDIFICATO CONTINUO
13	10	2	3	15	EDIFICATO CONTINUO
14	10	2	3	15	EDIFICATO CONTINUO
15	10	2	3	15	EDIFICATO CONTINUO
16	10	2	3	15	EDIFICATO DISCONTINUO
17	10	2	3	15	EDIFICATO DISCONTINUO



Comune di **OLIENA**  
(Provincia di Nuoro)



**PIANO DI PROTEZIONE CIVILE  
RISCHIO INCENDI DA INTERFACCIA**

Responsabile del procedimento: Ing. Ivan Francesco GHISU

Redazione: Ing. Luca PIRAS

Collaboratore: Ing. Sabrina SCALAS

il Sindaco: Dott. Martino SALIS

Tavola / Allegato		Numero	
<b>CARTA VALUTAZIONE VULNERABILITA' LUNGO IL PERIMETRO DEGLI ESPOSTI</b>		<b>Tav_9</b>	
Scala	File	Data	Aggiornamento
1:5000	Tav_9.pdf	Giugno 2016	Protocollo n.

ESTREMI DI APPROVAZIONE Il Responsabile del Procedimento

Deliberazione C.C. n. \_\_\_\_\_ del \_\_\_\_\_