

**OLIENA**

SEZIONI: 500010, 500020, 500030, 500050, 500060, 500070, 500090, 500100, 500110, 500130, 500140

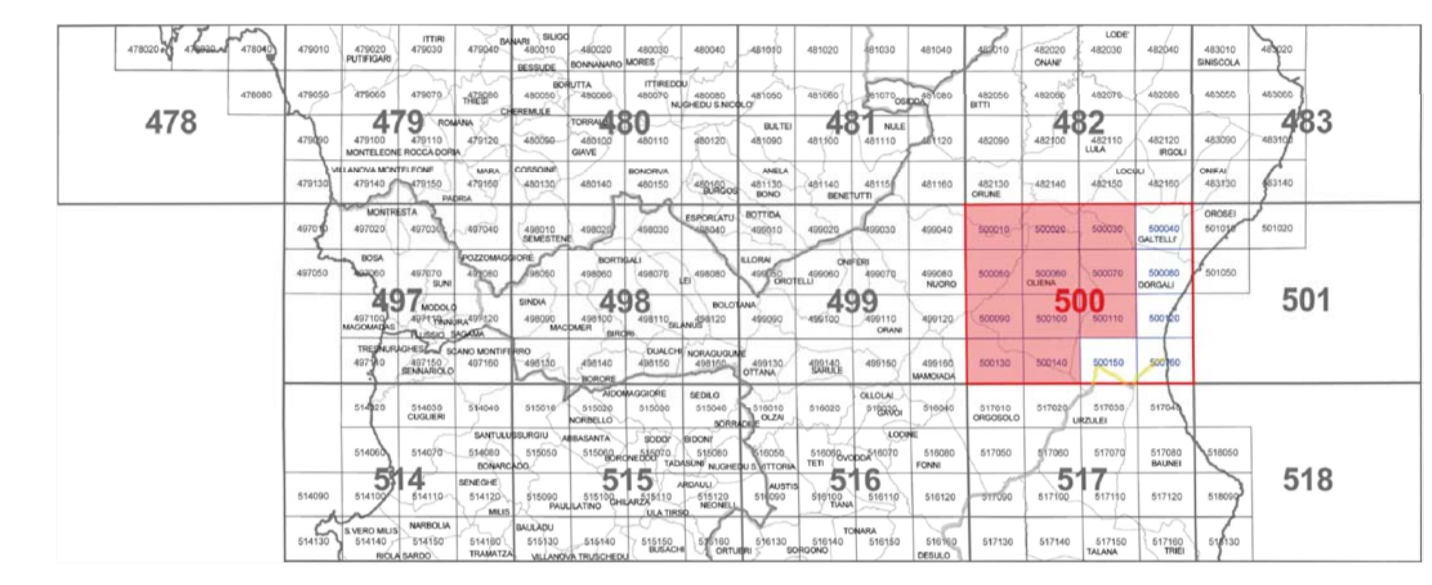
QUADRI D'UNIONE

FOGLI 1:50.000 I.G.M.

481	482	483
499	500	501
516	517	518

SEZIONI 1:10.000

500010	500020	500030
500050	500060	500070
500090	500100	500110
500130	500140	500150



LEGENDA

- LIMITI AMMINISTRATIVI COMUNE DI OLIENA
- LIMITI AMMINISTRATIVI COMUNI LIMITROFI
- LAGHI, FIUMI, TORRENTI, CANALI
- ABITATO
- VIABILITA' PRINCIPALE
- VIABILITA' SECONDARIA
- VIABILITA' URBANA PRICIPALE
- FIUMI FASCIA DI RISPETTO del 150 metri

**Comune di OLIENA**  
(Provincia di Nuoro)



**PIANO DI PROTEZIONE CIVILE**  
**RISCHIO IDRAULICO**  
**IDROGEOLOGICO E SISMICO**

Responsabile del procedimento: Ing. Ivan Francesco GHISU

Redazione: Ing. Luca PIRAS

Collaboratore: Ing. Sabrina SCALAS

Il Sindaco: Dott. Martino SALIS

Tavola / Allegato		Numero	
<b>CARTA FASCIA DI RISPETTO FIUMI</b>		<b>Tav_3id</b>	
Scala	File	Data	Aggiornamento
1:25000	Tav_3id.pdf	Giugno 2016	Protocollo n.

ESTREMI DI APPROVAZIONE

Deliberazione C.C. n. \_\_\_\_\_ del \_\_\_\_\_ Il Responsabile del Procedimento