

**LEGENDA**

- 4 UNITA' EDILIZIA
- RUDERE
- CHIESA
- NUOVA EDIFICAZIONE  
AMPLIAMENTO
- NUOVA COPERTURA A TETTO
- DEMOLIZIONE
- DEMOLIZIONE CON  
RICOSTRUZIONE

**COMUNE DI OLIENA  
(PROVINCIA DI NUORO)**

**PIANO ATTUATIVO DI ISOLATO**  
ISOLATI n.° 01-02-35-60-61-72

**ISOLATO n.° 02**

**PROGETTISTA:**  
Dott. Ing. Giovanni Mura

**COLLABORATORE:**  
Dott. Pian. Elena Brotzu  
Dott. Arch. Francesco G. Sanna  
Geom. Marco Cossu

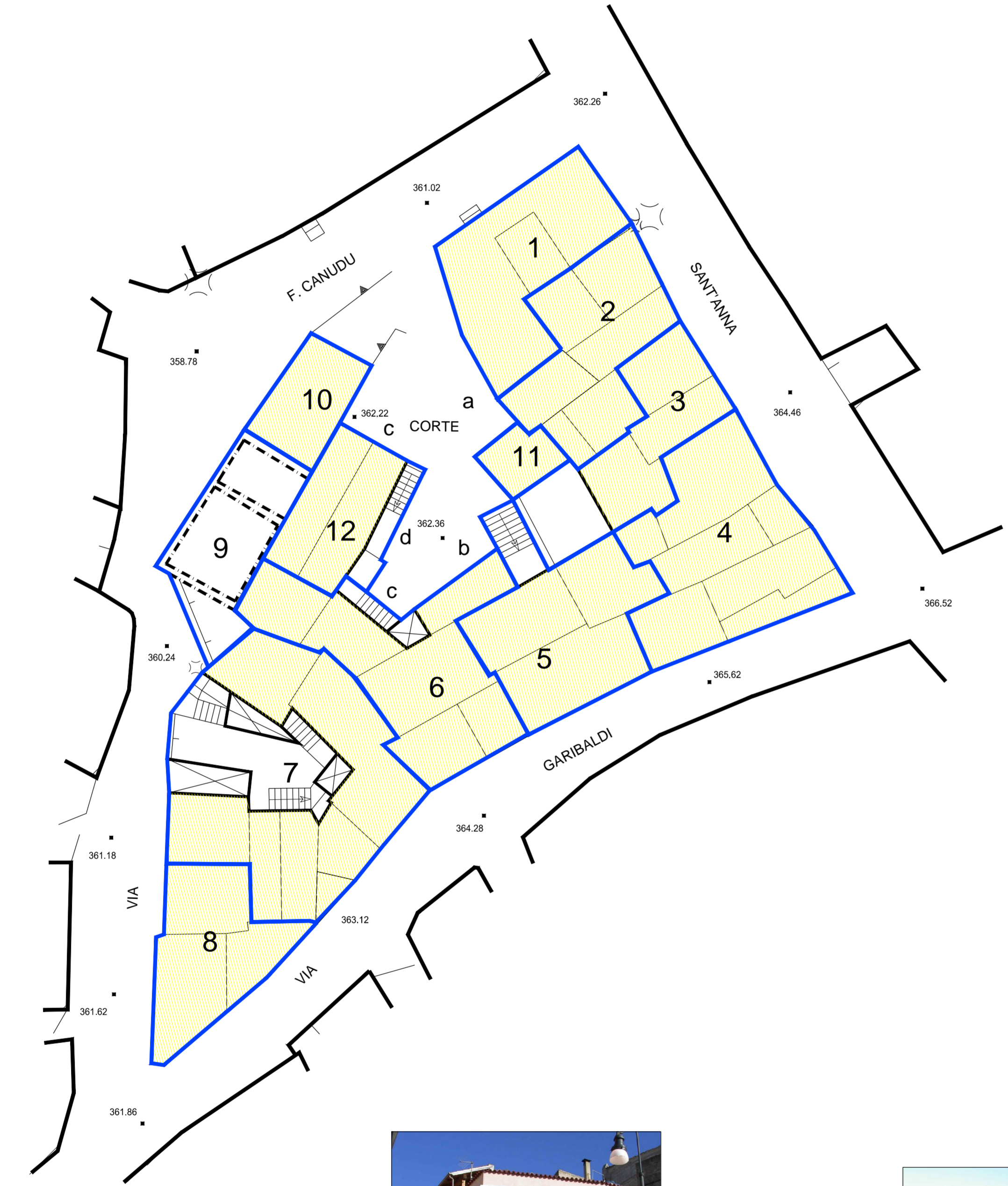
**IL SINDACO:**  
Dott. Salvatore Fele

**IL RESPONSABILE DEL PROCEDIMENTO:**  
Dott. Arch. Franco Niffoi

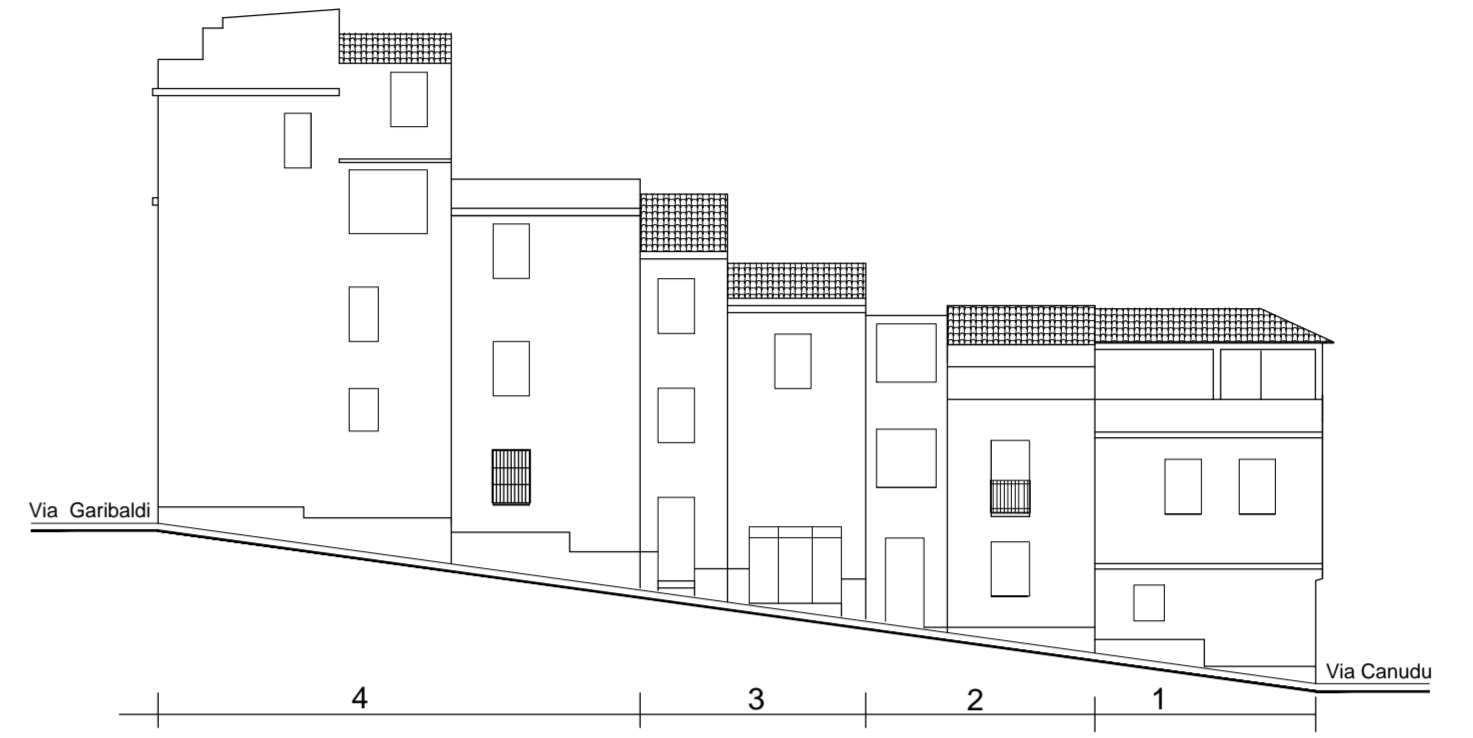
**03b** ANALISI DEL TESSUTO EDILIZIO ESISTENTE -  
PROPOSTA PROGETTUALE  
Unità edilizie e profili stradali  
Scala 1: 200

**STUDIO ASSOCIATO MURA - TOMASELLO**  
ARCHITETTI - INGEGNERI - URBANISTI - COLLABORATORI

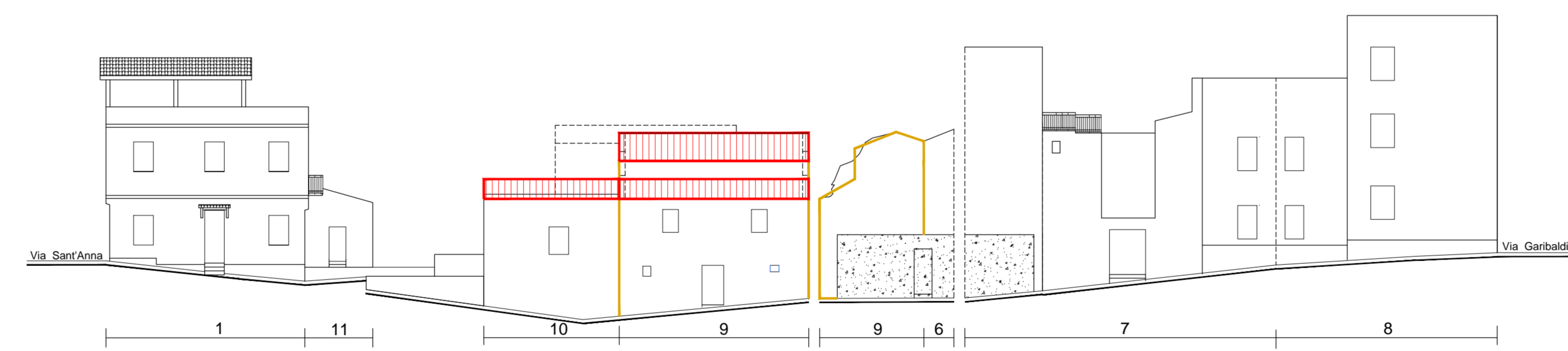
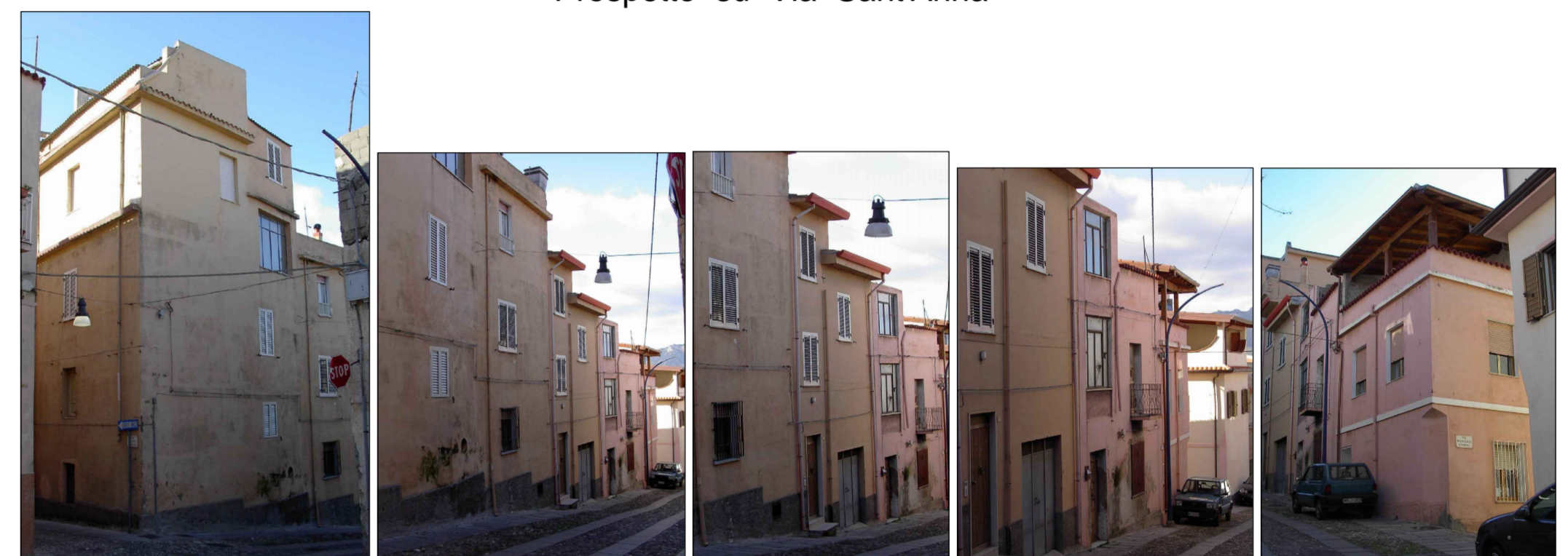
Data	01/01/2005	Resp. Progetto	E. Sanna
Architettura	NUOVA OLIENA	Elaborazione	E. Brotzu
File	XXXXXX	Verifica	G. Mura
Modello	F301_00	Approvazione	G. Mura
Elaborato	7/0/25	App. 1 del	XXXXXX
Rev. 1 del	XXXXXX	App. 2 del	XXXXXX



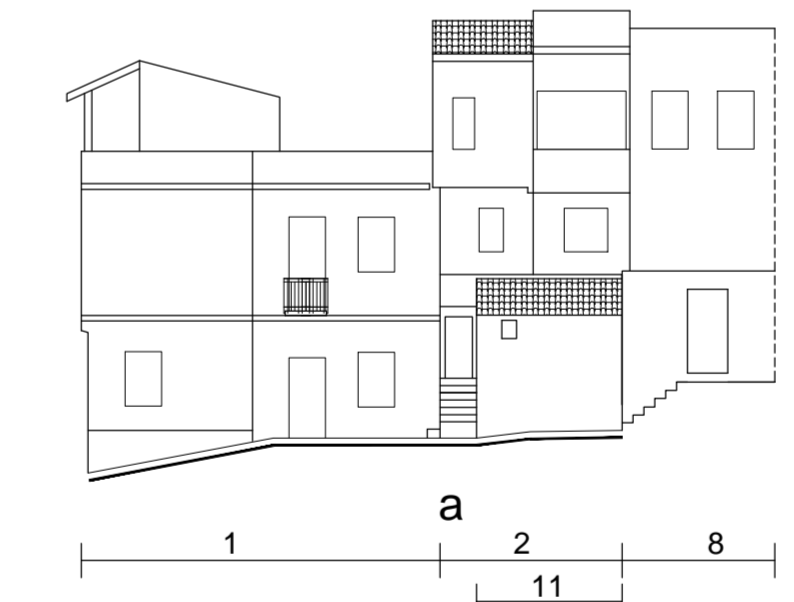
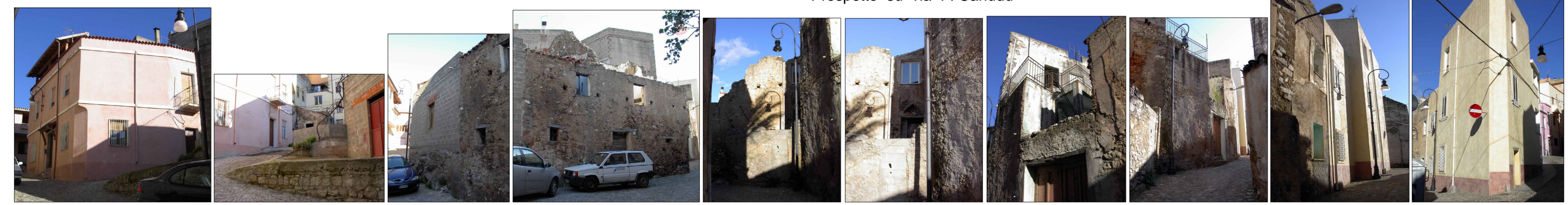
Prospetto su Via Garibaldi



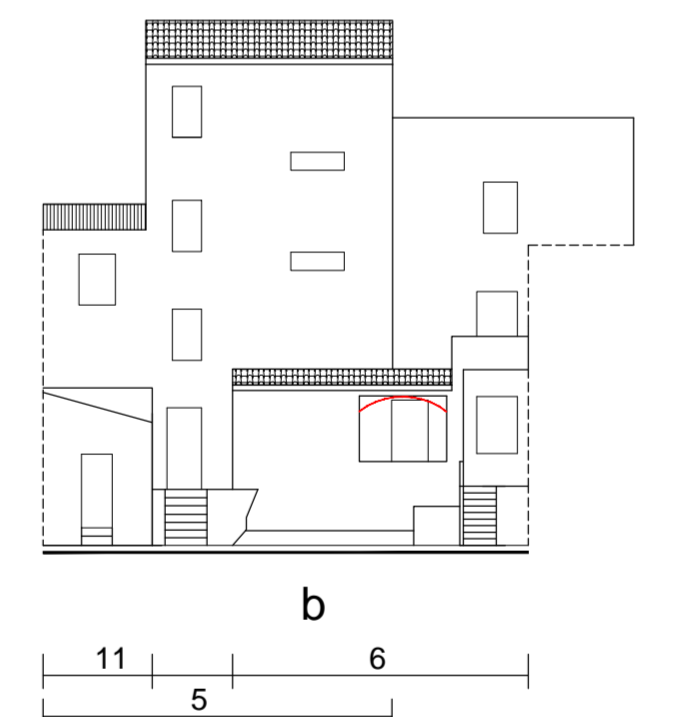
Prospetto su Via Sant'Anna



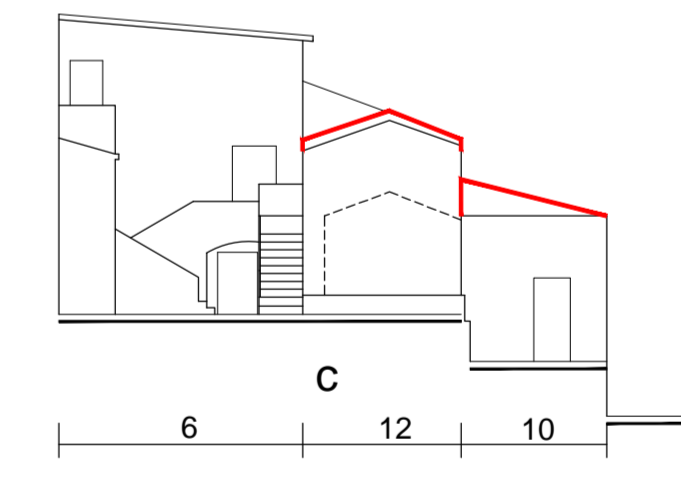
Prospetto su via F. Canudu



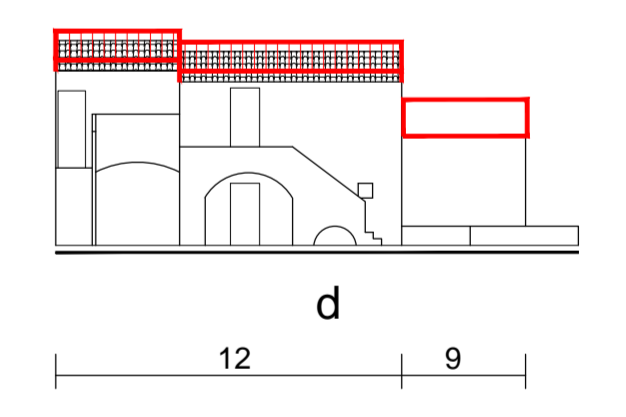
a



b



c



d

Prospetto su Corte interna

