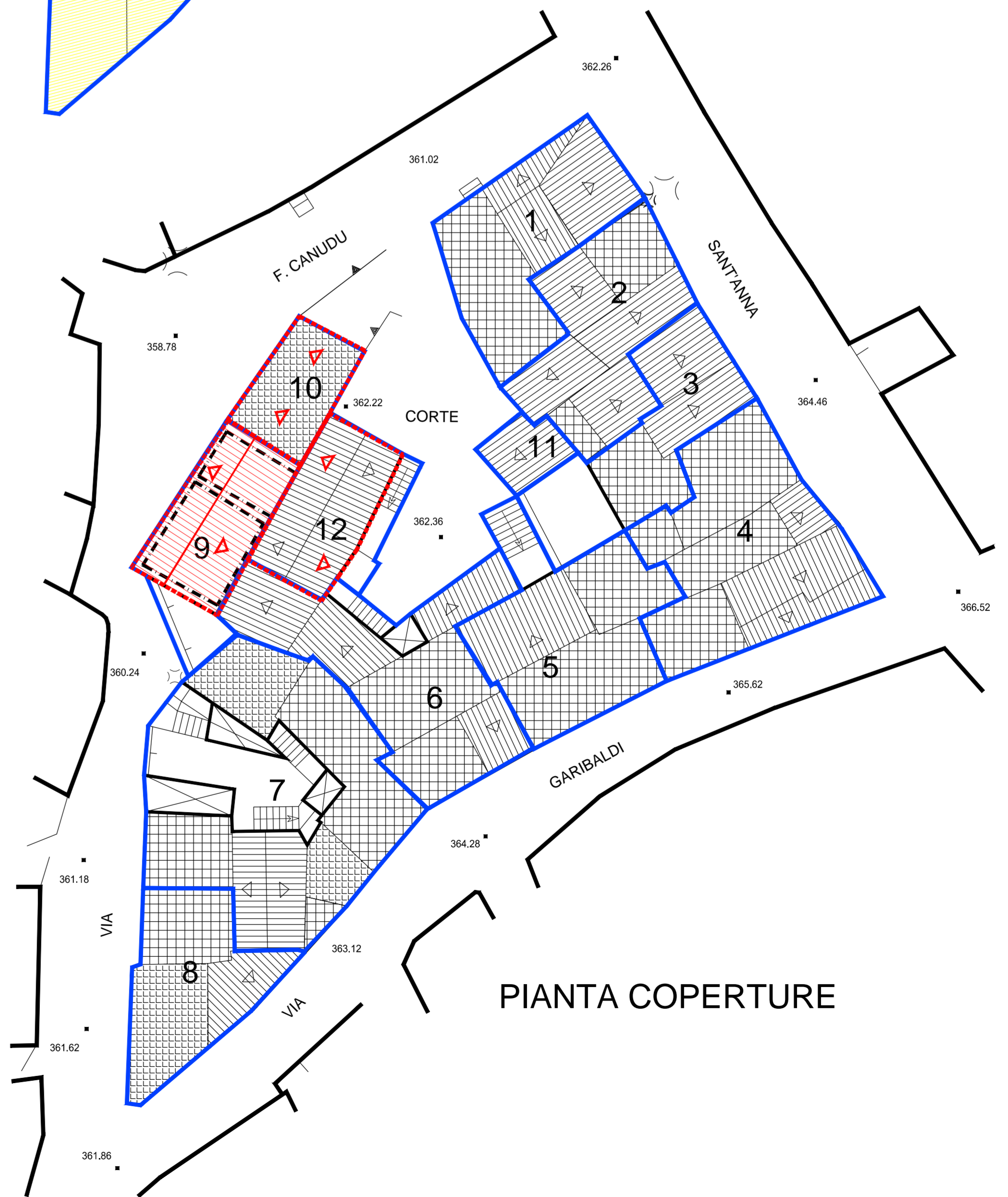
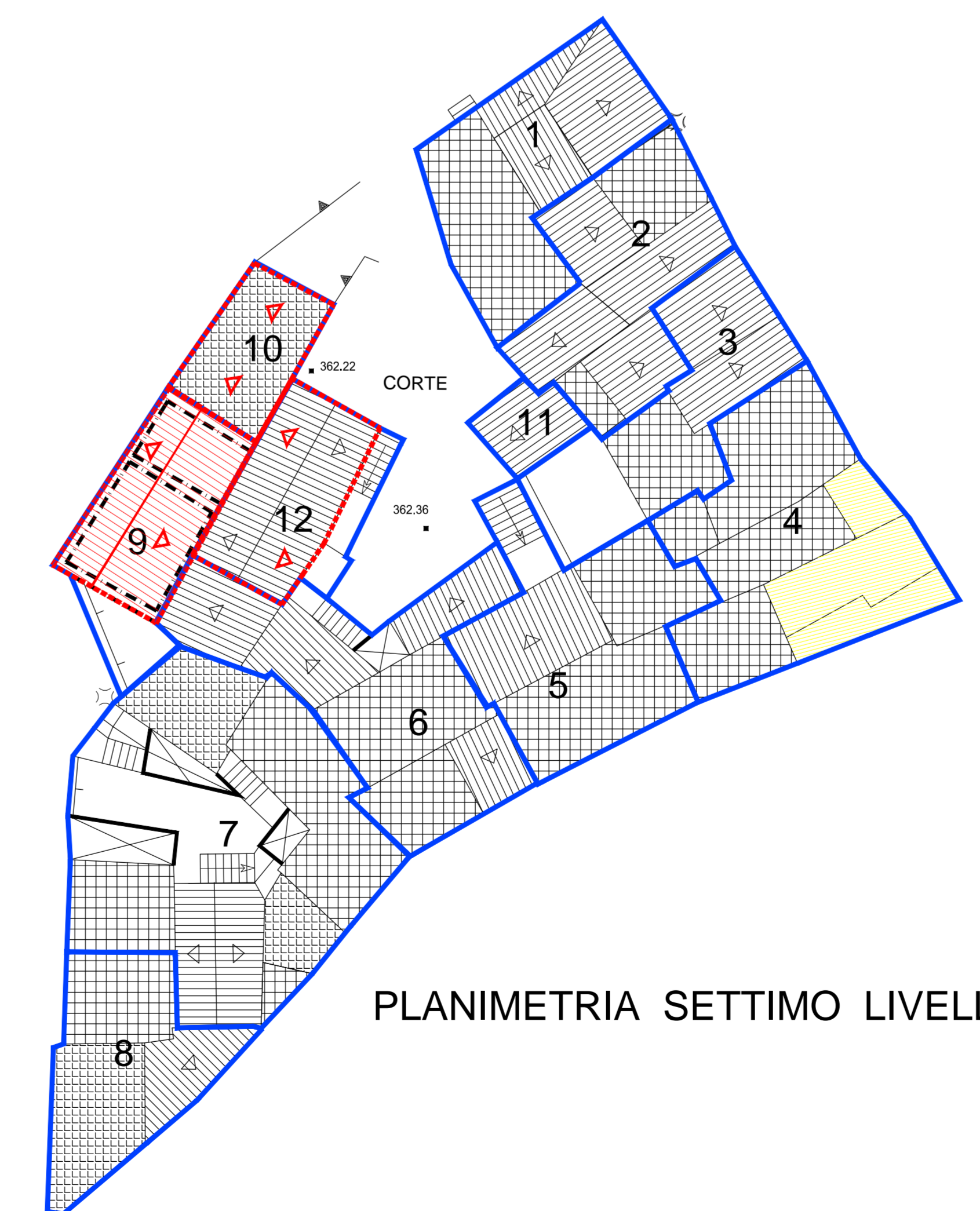
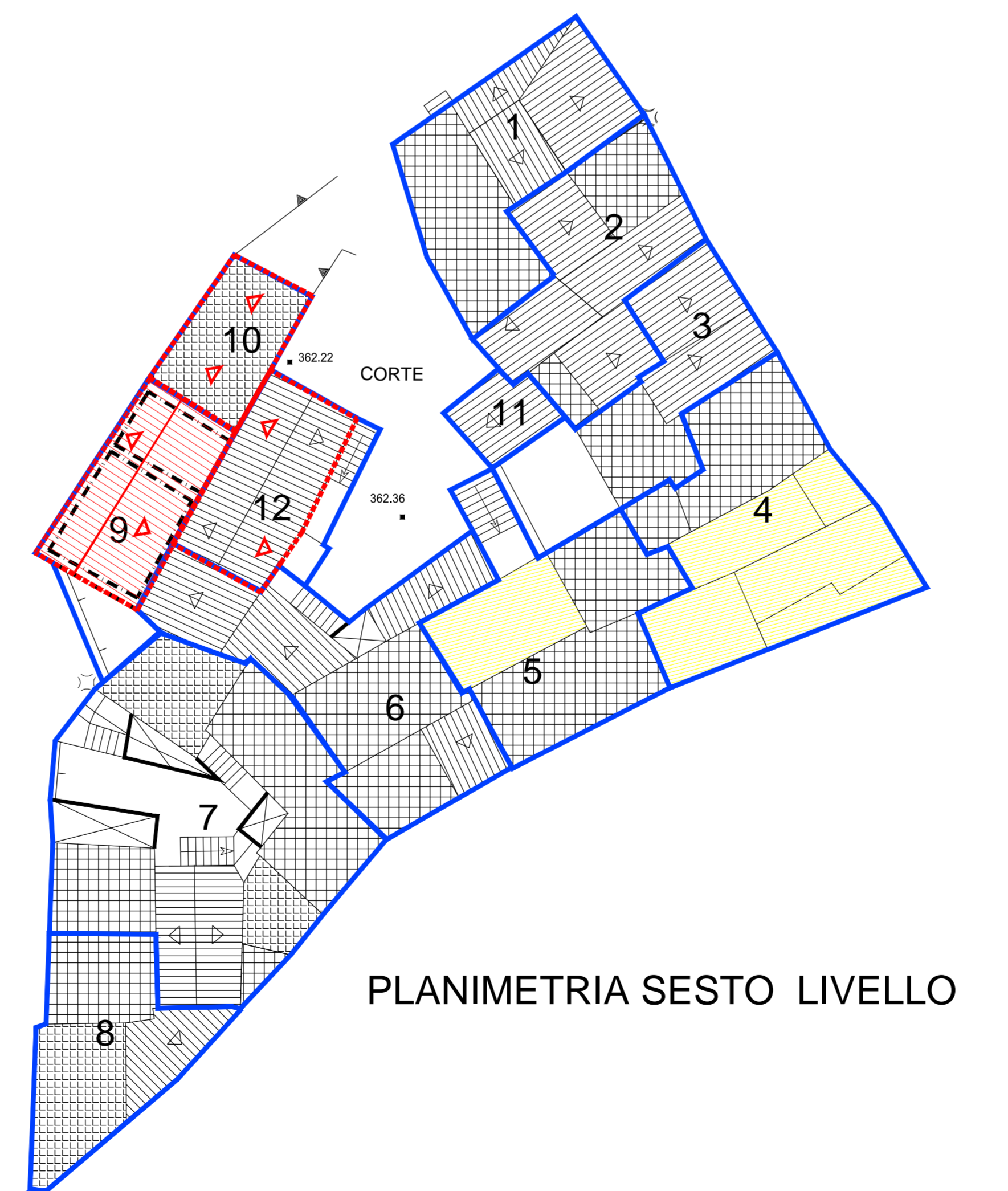
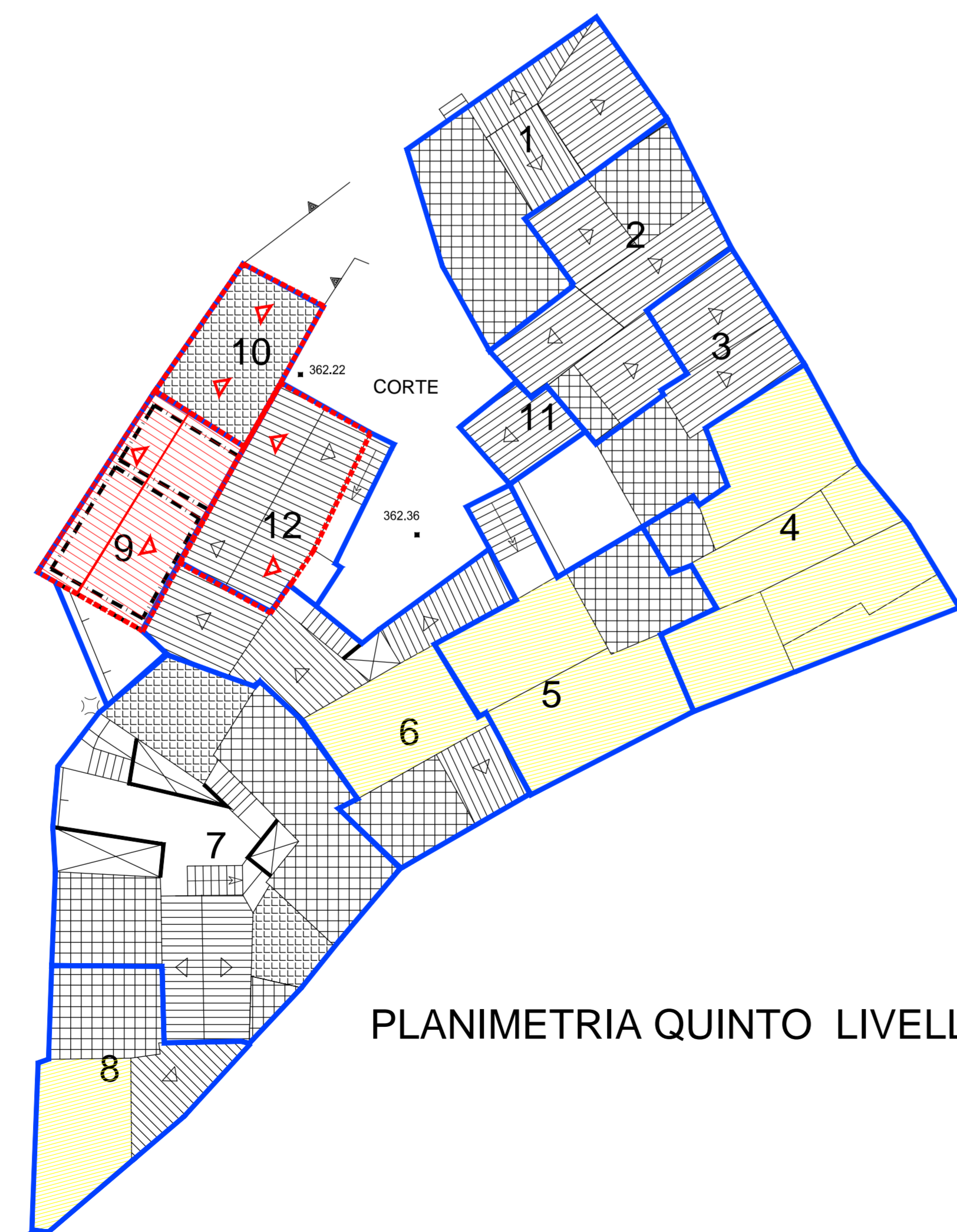
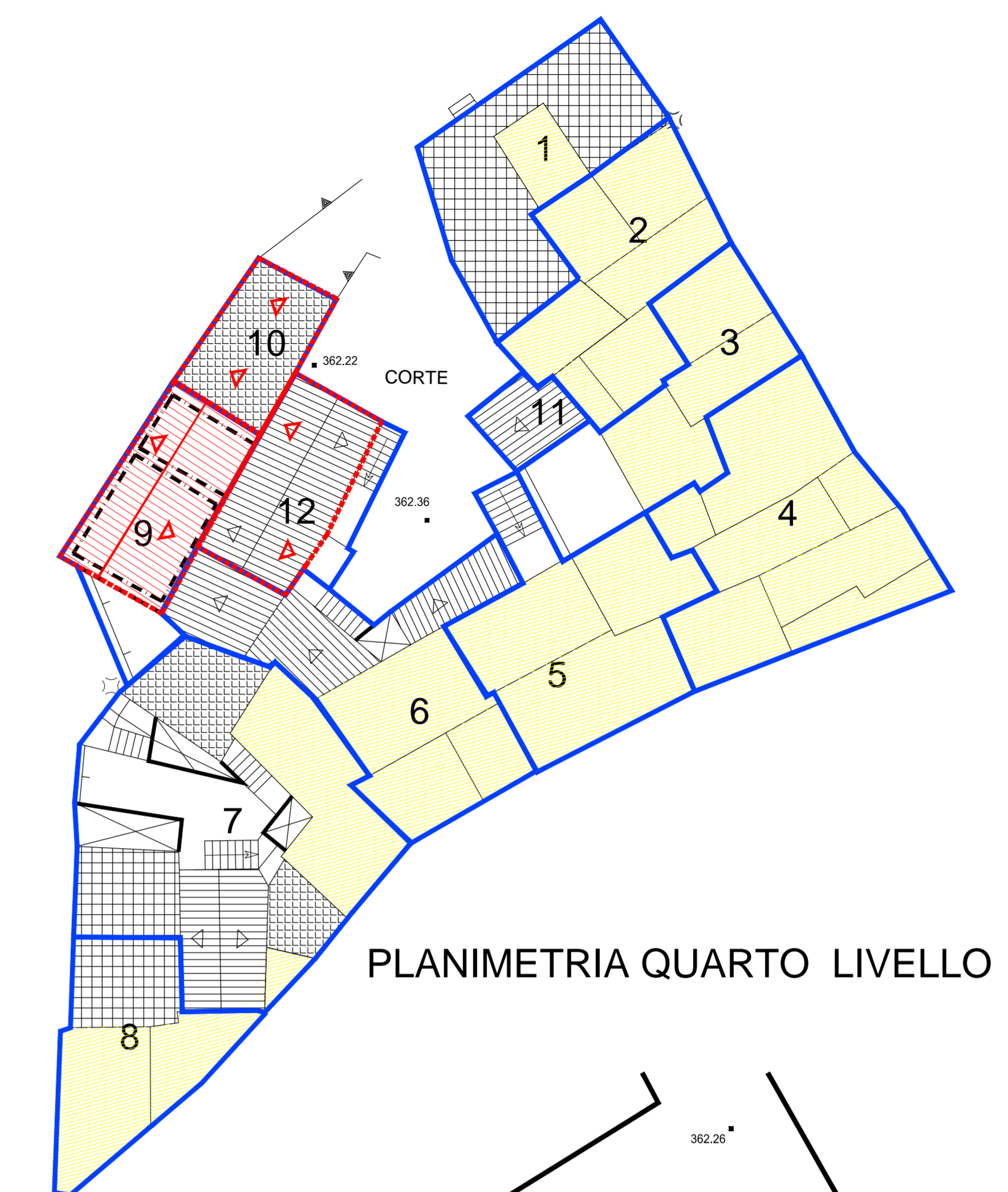
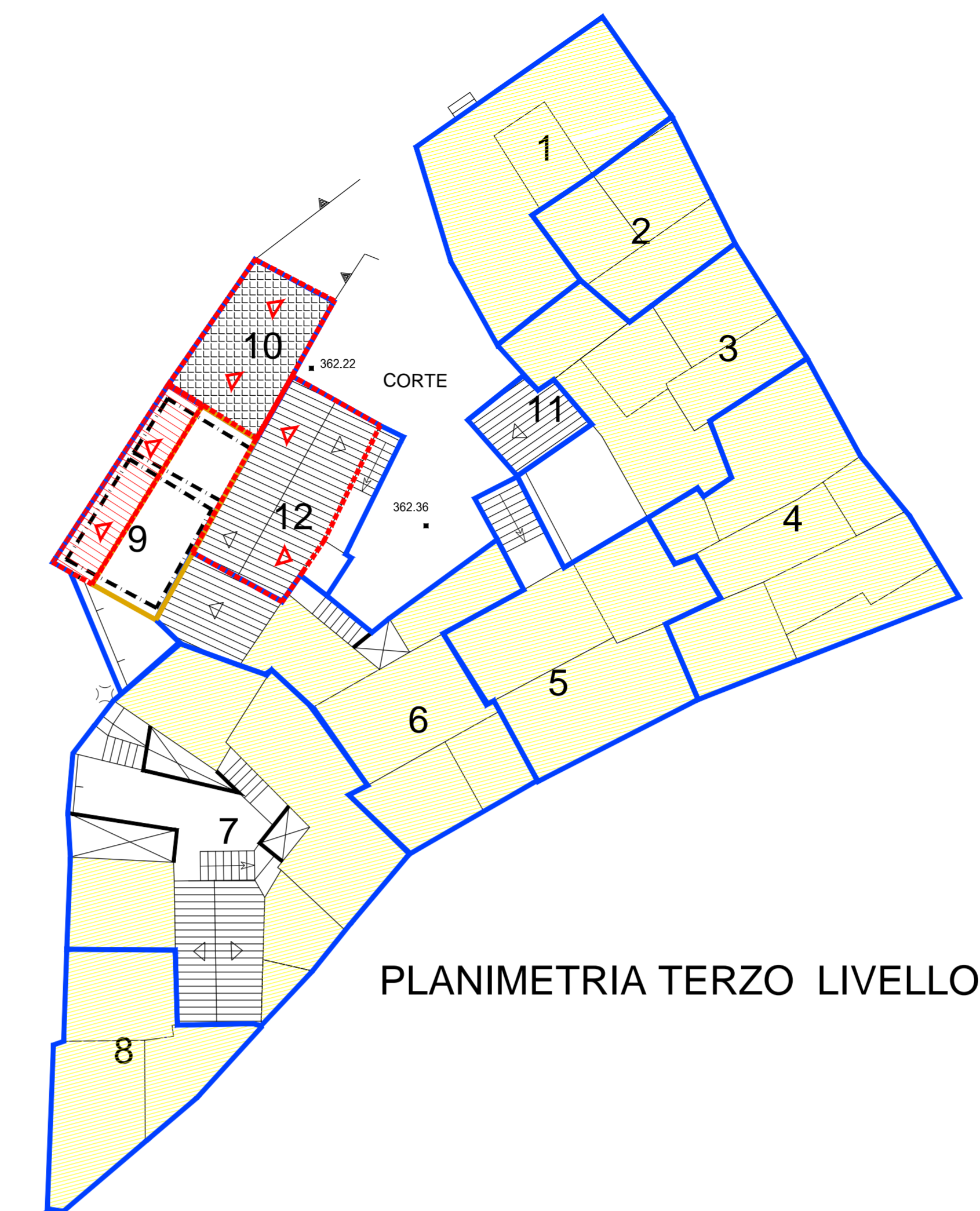
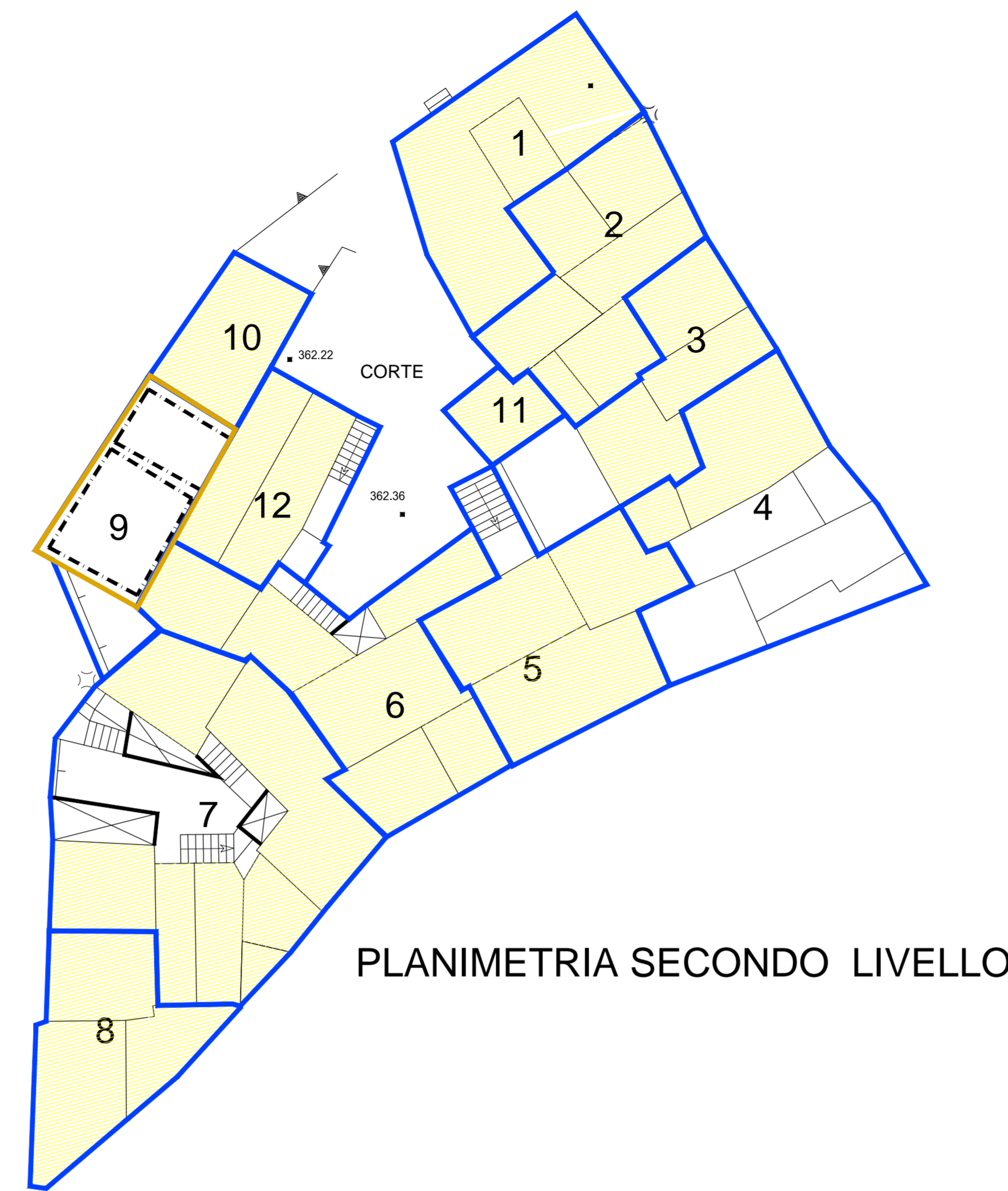
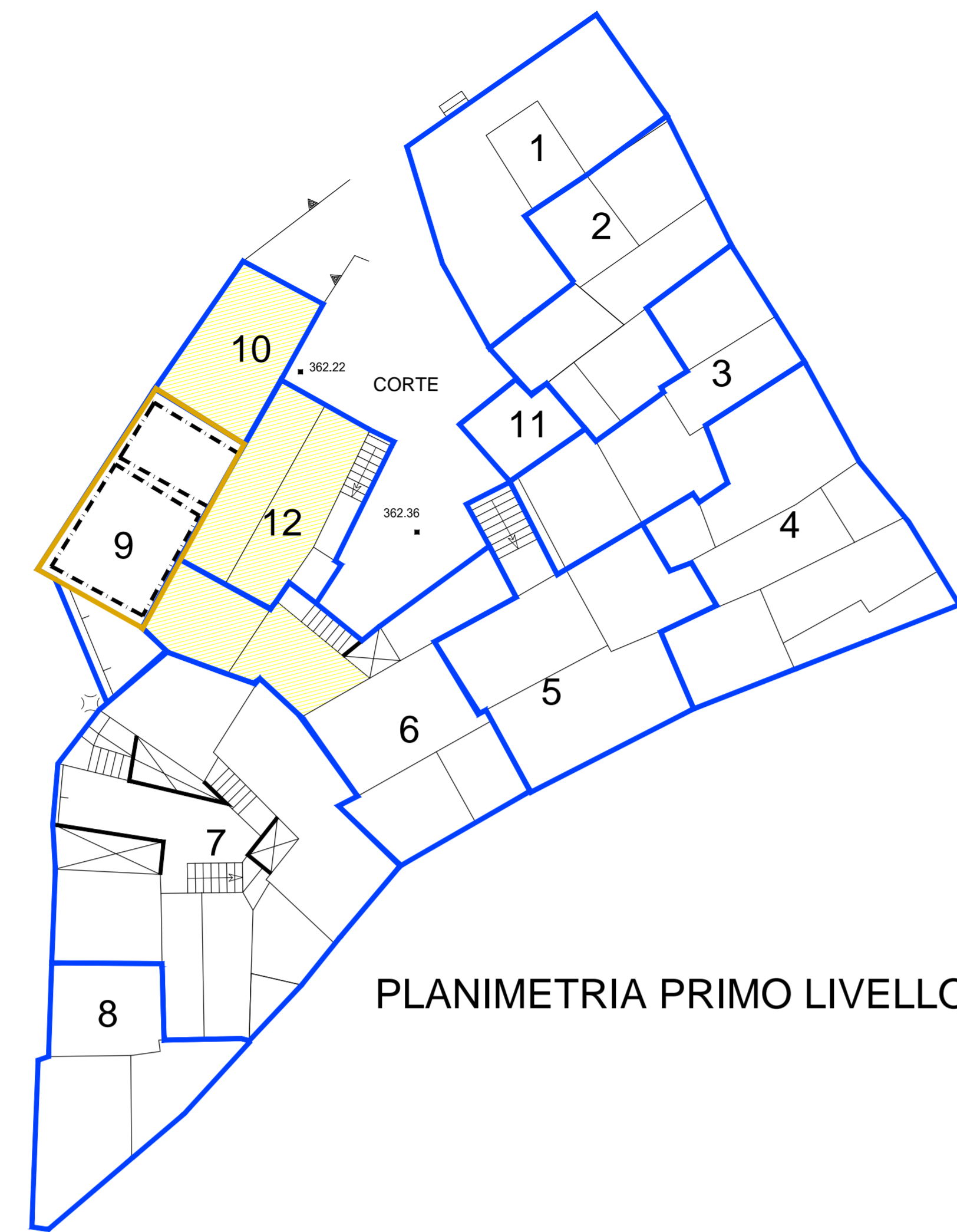


LEGENDA

- 4 UNITA' EDILIZIA
- RUDERE
- COPERTURA A TETTO
- COPERTURA A TERRAZZO
- COPERTURA A SOLAIO
- NUOVA EDIFICAZIONE
AMPLIAMENTO
- NUOVA COPERTURA A TETTO
- DEMOLIZIONE
- DEMOLIZIONE CON
RICOSTRUZIONE



**COMUNE DI OLIENA
(PROVINCIA DI NUORO)**

**PIANO ATTUATIVO DI ISOLATO
ISOLATI n.° 01-02-35-60-61-72**

ISOLATO n.° 02

PROGETTISTA: Dott. Ing. Giovanni Mura
COLLABORATORI: Dott. Pian. Elena Bortu, Dott. Arch. Francesco G. Sanna, Geom. Marco Cossu

IL SINDACO: Dott. Salvatore Fele
IL RESPONSABILE DEL PROCEDIMENTO: Dott. Arch. Franco Niffio

03c ANALISI DEL TESSUTO EDILIZIO ESISTENTE - PROPOSTA PROGETTUALE
Planimetrie dei vari livelli
Scala 1:200
STUDIO ASSOCIATO MURA - TOMASELLO

Data:	04.04.2005	Resp. Progetto:	F.Sanna
Archivio:	MF0119_OLIENA	Elaborazioni:	E.Bortu
File:	xxxxx	Verifica:	G.Mura
Modello:	FS01_00	Approvazione:	G.Mura
Elaborate:	8 di 25	App. 1 del:	xxxxx
Rev. 1 del:	xxxxx	App. 2 del:	xxxxx