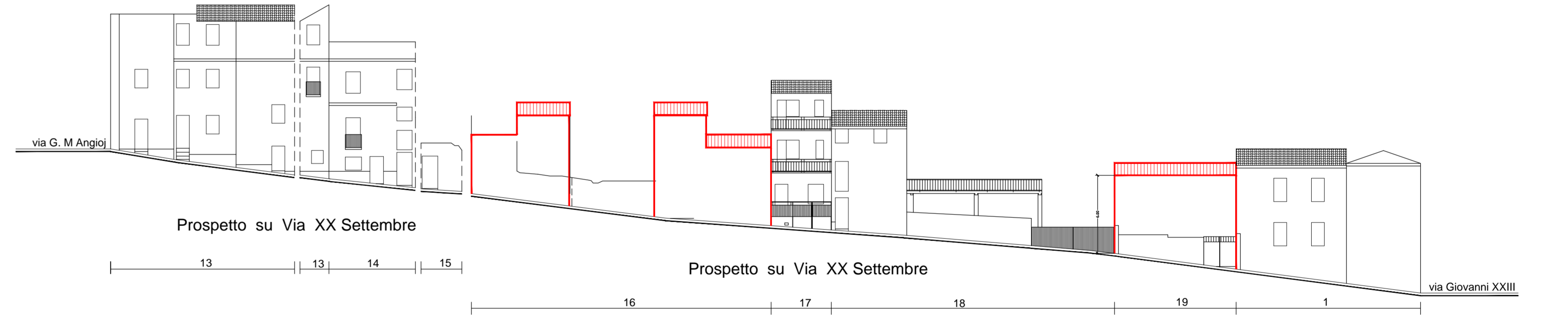
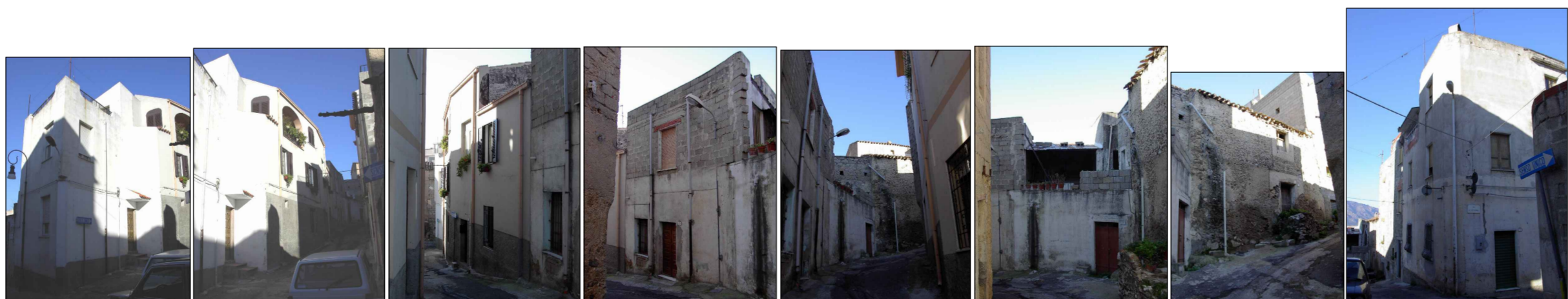
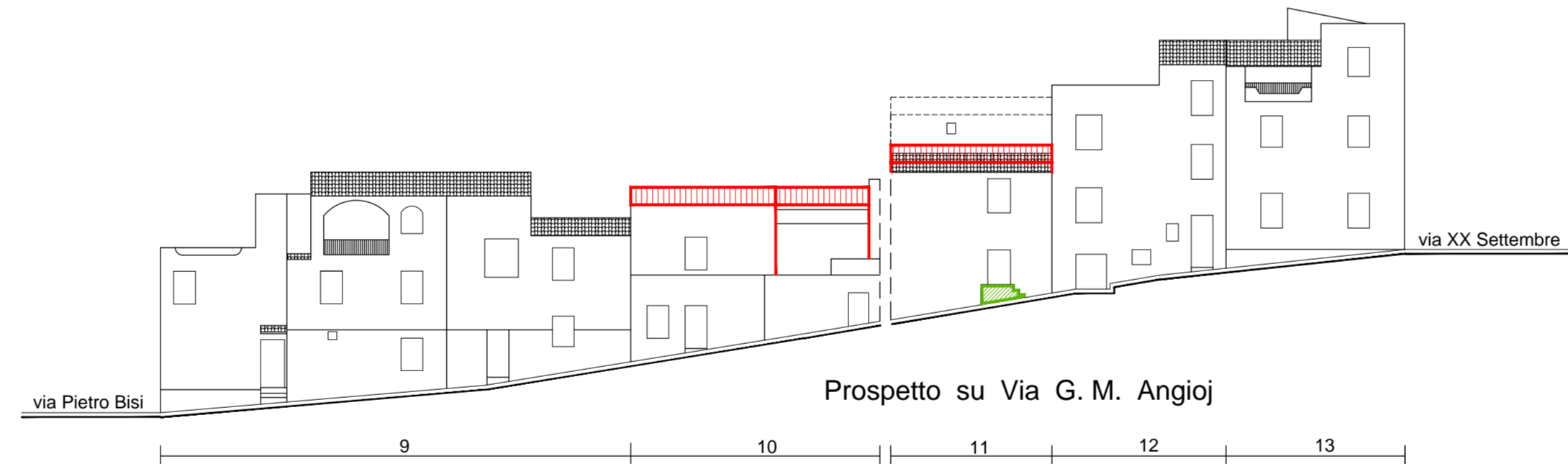
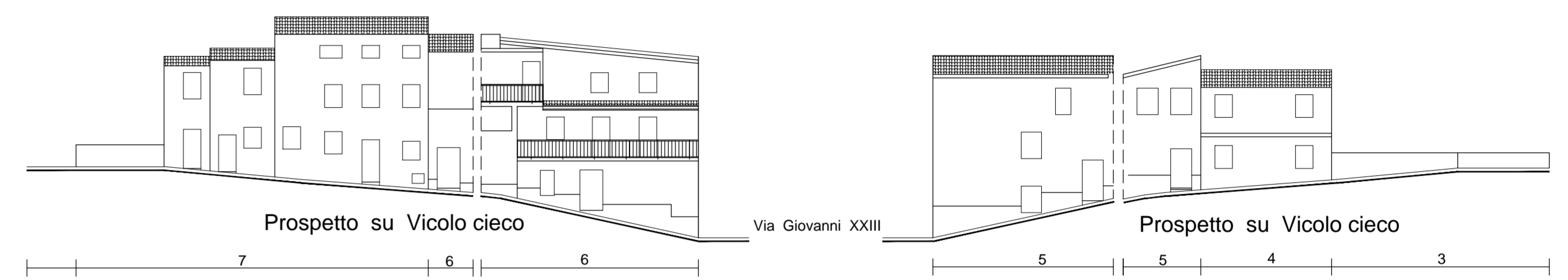
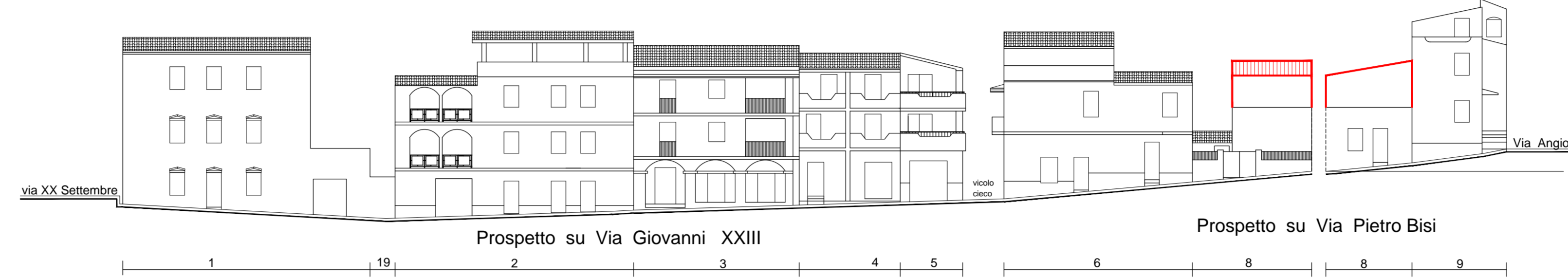
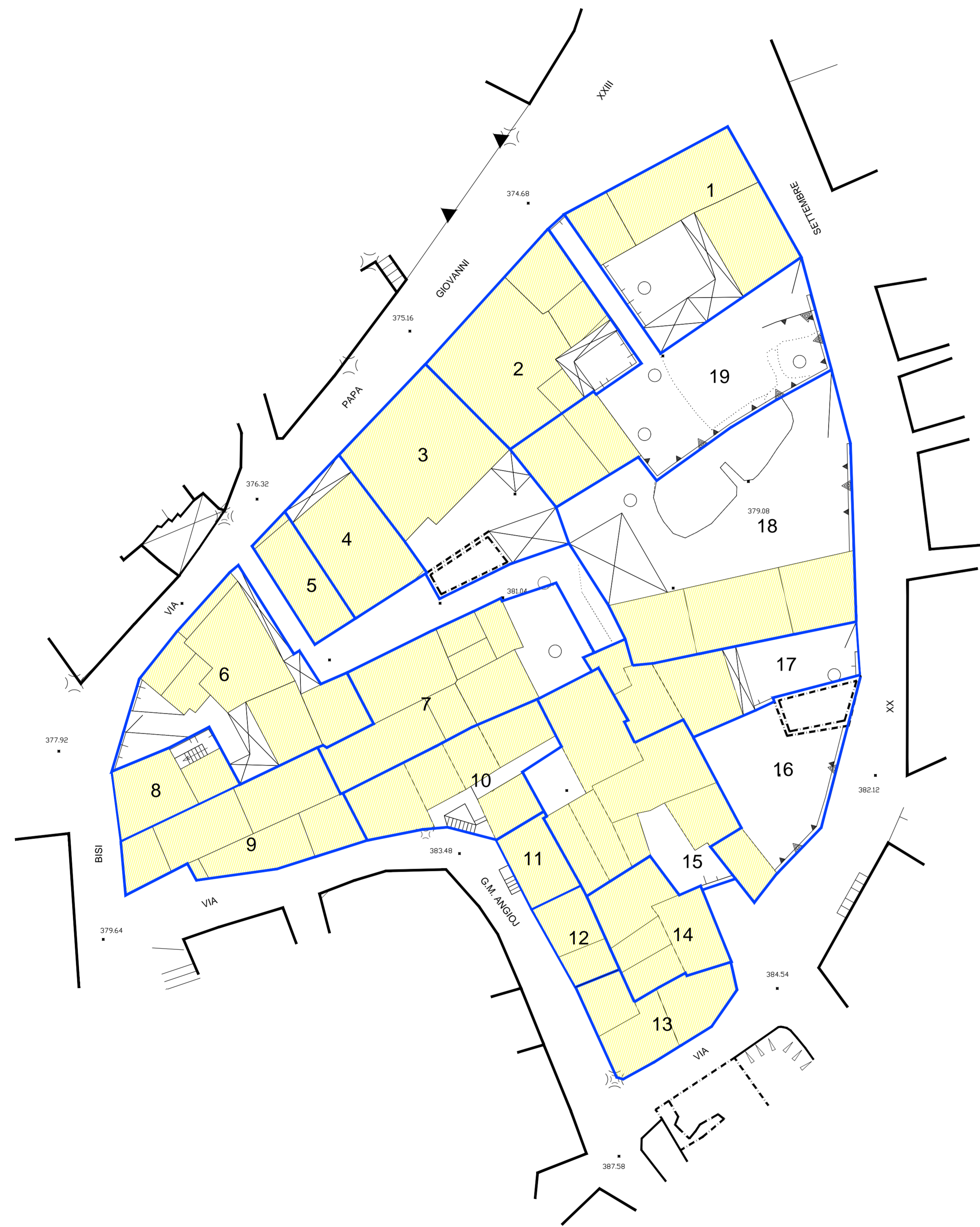


LEGENDA

- 4 UNITA' EDILIZIA
- NUOVA EDIFICAZIONE AMPLIAMENTO
- RUDERE
- NUOVA COPERTURA A TETTO
- DEMOLIZIONE
- DEMOLIZIONE CON RICOSTRUZIONE
- CHIESA



**COMUNE DI OLIENA
(PROVINCIA DI NUORO)**

**PIANO ATTUATIVO DI ISOLATO
ISOLATI n.° 01-02-35-60-61-72**

ISOLATO n.° 35

PROGETTISTA:
Dot. Ing. Giovanni Mura

COLLABORATORE:
Dot. Pian. Elina Borca
Dot. Arch. Francesco G. Sanna
Geom. Marco Cosca

IL SINDACO:
Dot. Salvatore Fele

IL RESPONSABILE DEL PROCEDIMENTO:
Dot. Arch. Franco Niffoli

04b ANALISI DEL TESSUTO EDILIZIO ESISTENTE -
PROPOSTA PROGETTUALE
Unità edilizie e profili stradali
Scala 1:200

STUDIO ASSOCIATO MURA - TOMASELLO
ARCHITETTURA, PIANIFICAZIONE, URBANISTICA, INGEGNERIA E SERVIZI DI PROGETTAZIONE

Disegnato	04/04/2007	Scopo	Progetto	F. Sanna
Architetto	07/07/04	Edificatore	E. Borca	
File	00000	Verifica	C. Mura	
Modello	0000	Approvazione	C. Mura	
Edizione	11.04.21	App. 1.04.	xxxx	
Rev. 1.04.	Marzo 2005	App. 2.04.	xxxx	