




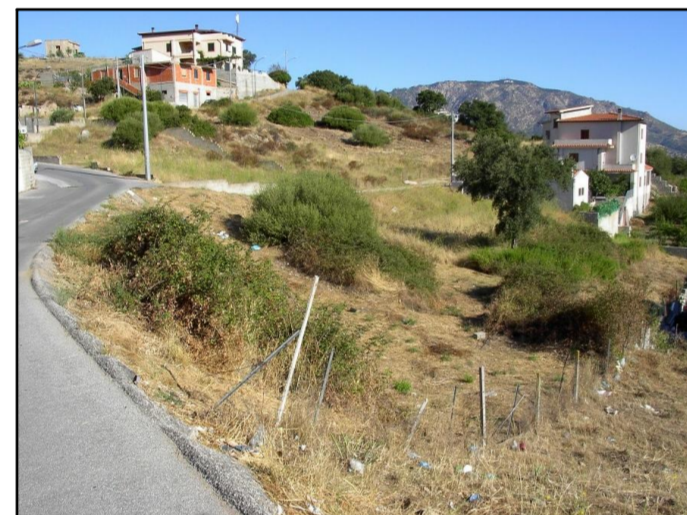


LEGENDA

-  limite Zona Bs2
-  limiti catastali
-  edifici esistenti
-  superficie oggetto di esproprio, per viabilità
-  superficie oggetto di cessione o vincolo per servizi

**COMUNE DI OLIENA
PROVINCIA DI NUORO**



Arch. Franco Niffai

Via Delfino 31-08100-Nuoro tel. e fax 0784_36602 e_mail: dn.architetti@tiscali.it

**PIANO PARTICOLAREGGIATO DELLA ZONA BS2 DEL PUC
LOCALITÀ "JANNA 'E VACHILE"
PROGETTO DEFINITIVO**

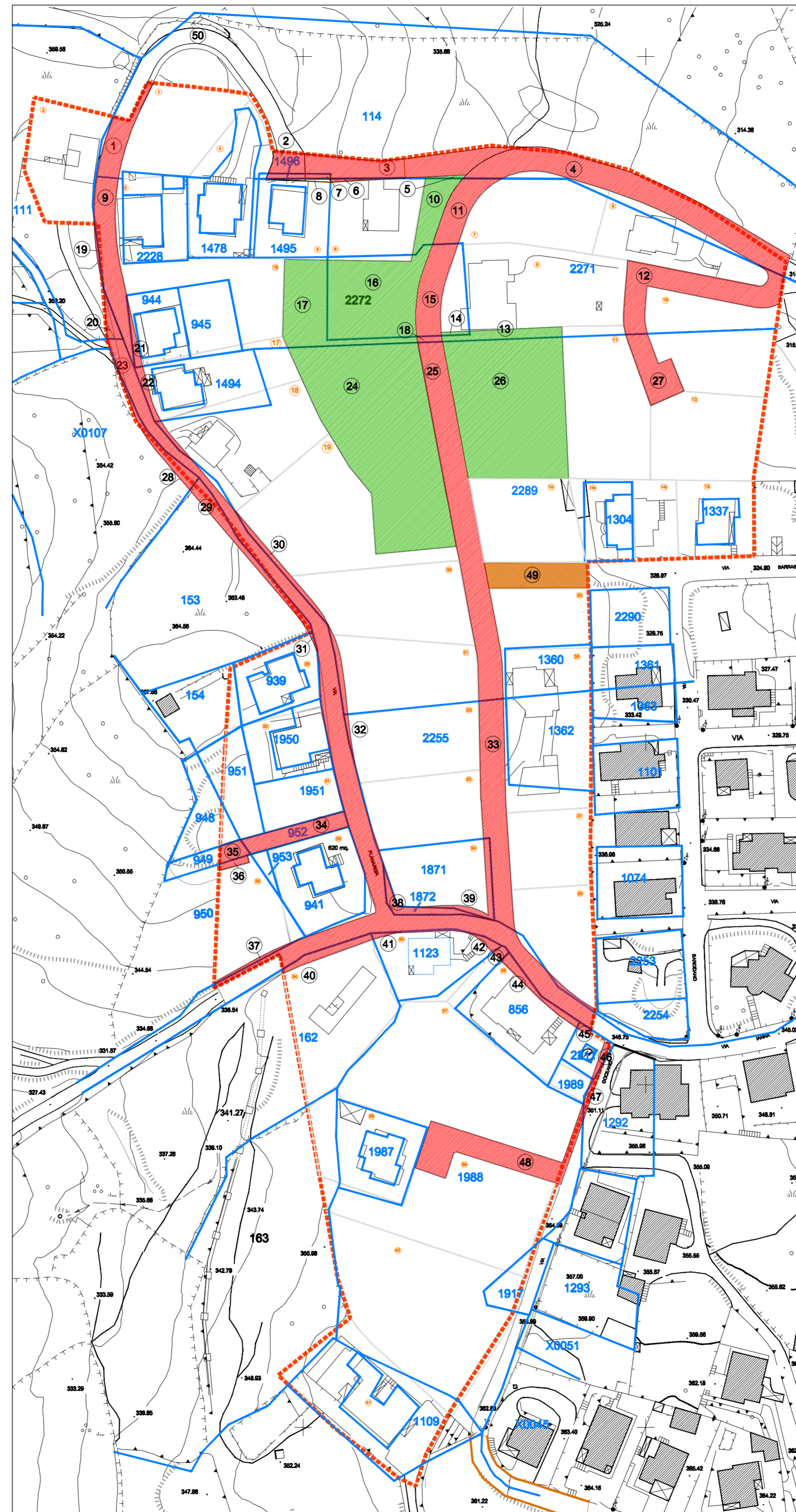
Approvazione con delibera del Consiglio Comunale n°41 del 16/10/2008

ELABORATO N°14 PIANO PARTICELLARE DI ESPROPRIO **scala 1:1.000**
Elaborato Grafico e Tabella Analitica

GRUPPO DI LAVORO: Arch. FRANCO NIFFOI
Pianif. ELENA BROTZU
Ing. ANNA MURRU

IL SINDACO: FRANCESCO CAPELLI **IL RESPONSABILE DEL PROCEDIMENTO:**
Ing. GABRIELE SCUDU

Dicembre 2008



Ricostruzione della Planimetria Catastale sul Planovolumetrico

TABELLA ANALITICA

N°	Foglio	Mappale	Intestazione Catastale	Qualità Catastale	Reddito(€)		Superficie in zona Bs2 (mq.)	Superficie di esproprio, cessione o vincolo (mq.)	Destinazione d'uso
					domenicale	agrario			
1	57	114	Catte Francesco	Pascolo	6,84	6,17	1.770	100	viabilità
2	57	114	Catte Francesco	Pascolo	6,84	6,17	1.770	50	viabilità
3	57	114	Catte Francesco	Pascolo	6,54	6,17	1.770	260	viabilità
4	57	114	Catte Francesco	Pascolo	6,54	6,17	1.770	570 + 70*	viabilità
5	57	114	Catte Francesco	Pascolo	6,54	6,17	1.770	7	Servizi S4
6	57	2271	Catte Antonio	Pascolo	5,77	5,36	5.075	9	viabilità pedonale
7	57	1496	Dato non rilevato	Ente urbano	—	—	37	30	viabilità
8	57	1495	Dato non rilevato	Ente Urbano	—	—	444	6	viabilità
9	57	2271	Catte Antonio	Pascolo	5,77	5,36	5.075	215	viabilità
10	57	2271	Catte Antonio	Pascolo	5,77	5,36	5.075	140	Servizi S4
11	57	2271	Catte Antonio	Pascolo	5,77	5,36	5.075	138	viabilità
12	57	2271	Catte Antonio	Pascolo	5,77	5,36	5.075	370	viabilità
13	57	2271	Catte Antonio	Pascolo	5,77	5,36	5.075	92	Servizi S3
14	57	2272	Ghisu Francesca	Pascolo	0,76	0,70	1.045	8	Servizi S3
15	57	2272	Ghisu Francesca	Pascolo	0,76	0,70	1.045	160	viabilità
16	57	2272	Ghisu Francesca	Pascolo	0,76	0,70	1.045	610	Servizi
17	57	2271	Catte Antonio	Pascolo	5,77	5,36	5.075	360	Servizi S3
18	57	2271	Catte Antonio	Pascolo	5,77	5,36	5.075	12	viabilità
19	57	111	Salis Raimonda	Pascolo	2,23	1,67	680	7*	viabilità
20	57	111	Salis Raimonda	Pascolo	2,23	1,67	680	20	viabilità
21	57	944	Sini Giuseppino	Ente Urbano	—	—	310	19	viabilità
22	57	1494	Carta - Sale	Ente Urbano	—	—	606	20	viabilità
23	57	—	Dato non rilevato	Strada vic.	—	—	—	855	viabilità
24	57	2289	Catte Mariantonia	Pascolo	20,56	20,56	11.546	1.643	Servizi S3
25	57	2289	Catte Mariantonia	Pascolo	20,56	20,56	11.546	720	viabilità
26	57	2289	Catte Mariantonia	Pascolo	20,56	20,56	11.546	1.500	Servizi S3
27	57	2289	Catte Mariantonia	Pascolo	20,56	20,56	11.546	160	viabilità
28	57	x	Dato non rilevato	Pascolo	—	—	30	30 + 30*	viabilità
29	57	153	Canu Luciano	Pascolo	0,86	0,65	20	20 + 80*	viabilità
30	57	2289	Catte Mariantonia	Pascolo	20,56	20,56	11.546	40	viabilità
31	57	939	Porcu Tonino	Ente Urbano	—	—	560	3	viabilità
32	57	2255	Catte Francesco	Pascolo	13,29	13,29	2.952	10	viabilità
33	57	2255	Catte Francesco	Pascolo	13,29	13,29	2.952	400	viabilità
34	57	952	Vargiu Giovanni	Pascolo	0,07	0,05	173	173	viabilità
35	57	949	Canudu Antonio	Pascolo	0,05	0,04	32	32	viabilità
36	57	950	Mereu - Salis	Pascolo	0,54	0,41	536	18	viabilità
37	57	950	Mereu - Salis	Pascolo	0,50	0,41	536	10	viabilità
38	57	1872	Catte Francesco	Pascolo	0,02	0,02	65	65	viabilità
39	57	1871	Catte Francesco	Pascolo	0,57	0,57	577	57	viabilità
40	57	162	Fiori Parmina	Pascolo	5,42	4,34	972	52	viabilità
41	57	1123	D'Antoni Stefania	Ente Urbano	—	—	502	6	viabilità
42	57	1123	D'Antoni Stefania	Ente Urbano	—	—	502	10	viabilità
43	57	1988	Maccarrone M.	Pascolo	5,53	5,53	5.065	10	viabilità
44	57	856	Dato non rilevato	Ente Urbano	—	—	685	40	viabilità
45	57	2211	Enel Distribuzione	Cabina Enel	—	—	144	6	viabilità
46	57	2211	Enel Distribuzione	Cabina Enel	—	—	144	15	viabilità
47	57	1292	Dato non rilevato	Ente Urbano	—	—	16	14	viabilità
48	57	1988	Canudu Antonio	Pascolo Arb.	5,53	5,53	5.065	325	viabilità
49	57	2289	Catte Mariantonia	Pascolo	20,56	20,56	11.546	165	viabilità pedonale
50	57	114	Catte Francesco	Pascolo	6,84	6,17	1.770	433*	viabilità

* superfici destinate a viabilità esterne al perimetro della zona Bs2

Nota:
Le superfici destinate a viabilità e spazi pubblici andranno verificate in sede di frazionamento definitivo.