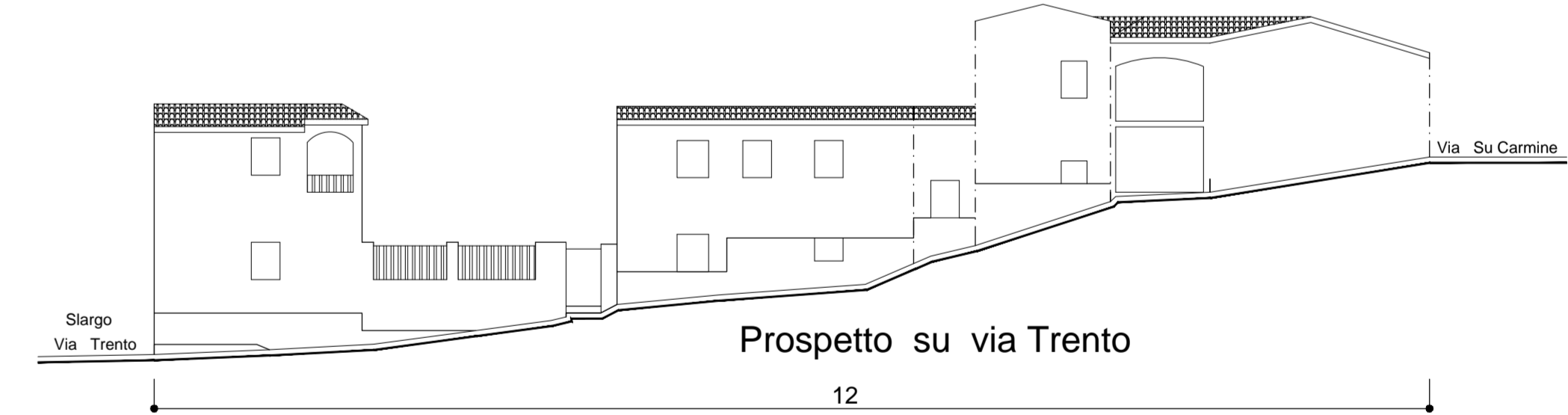
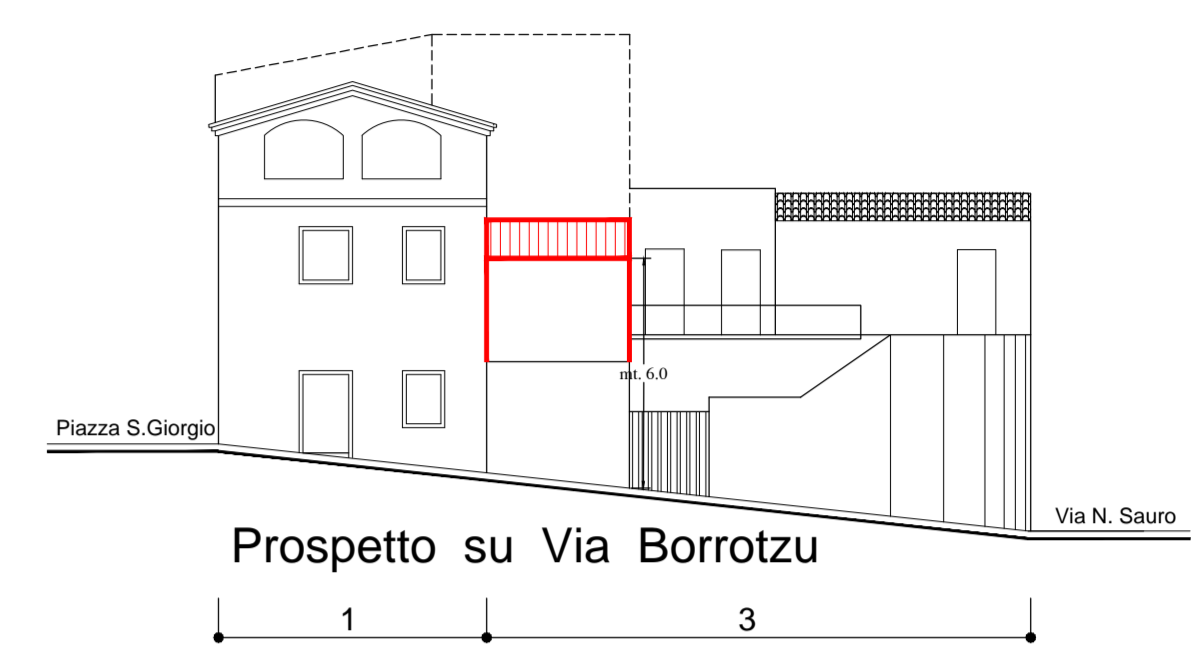
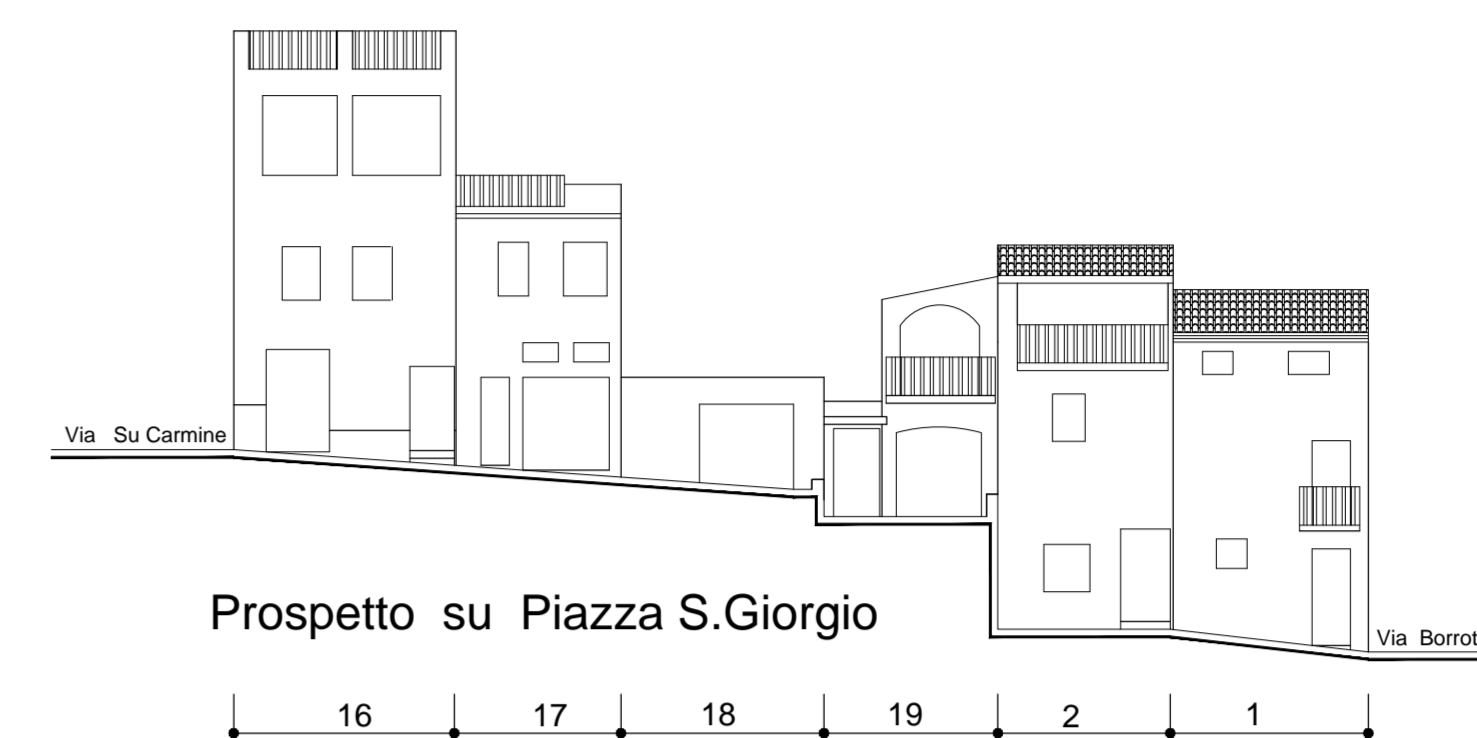
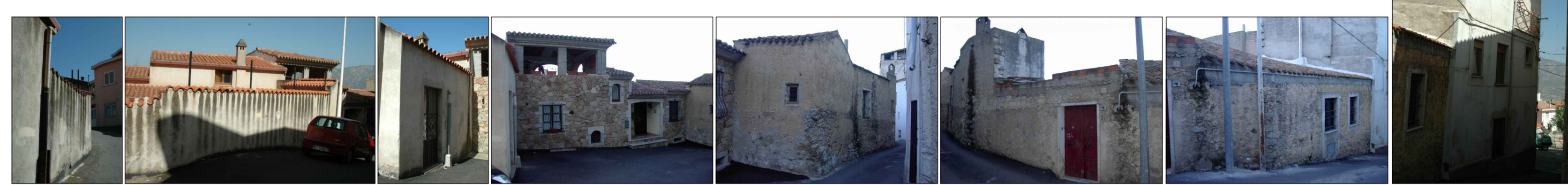
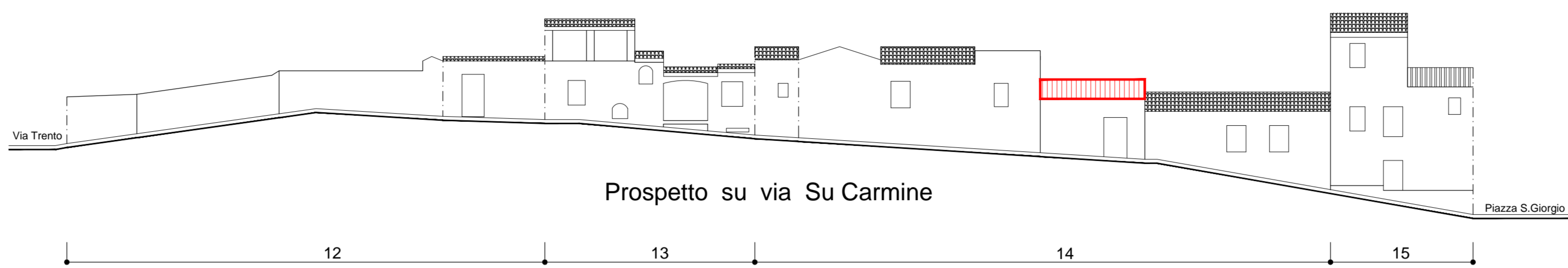
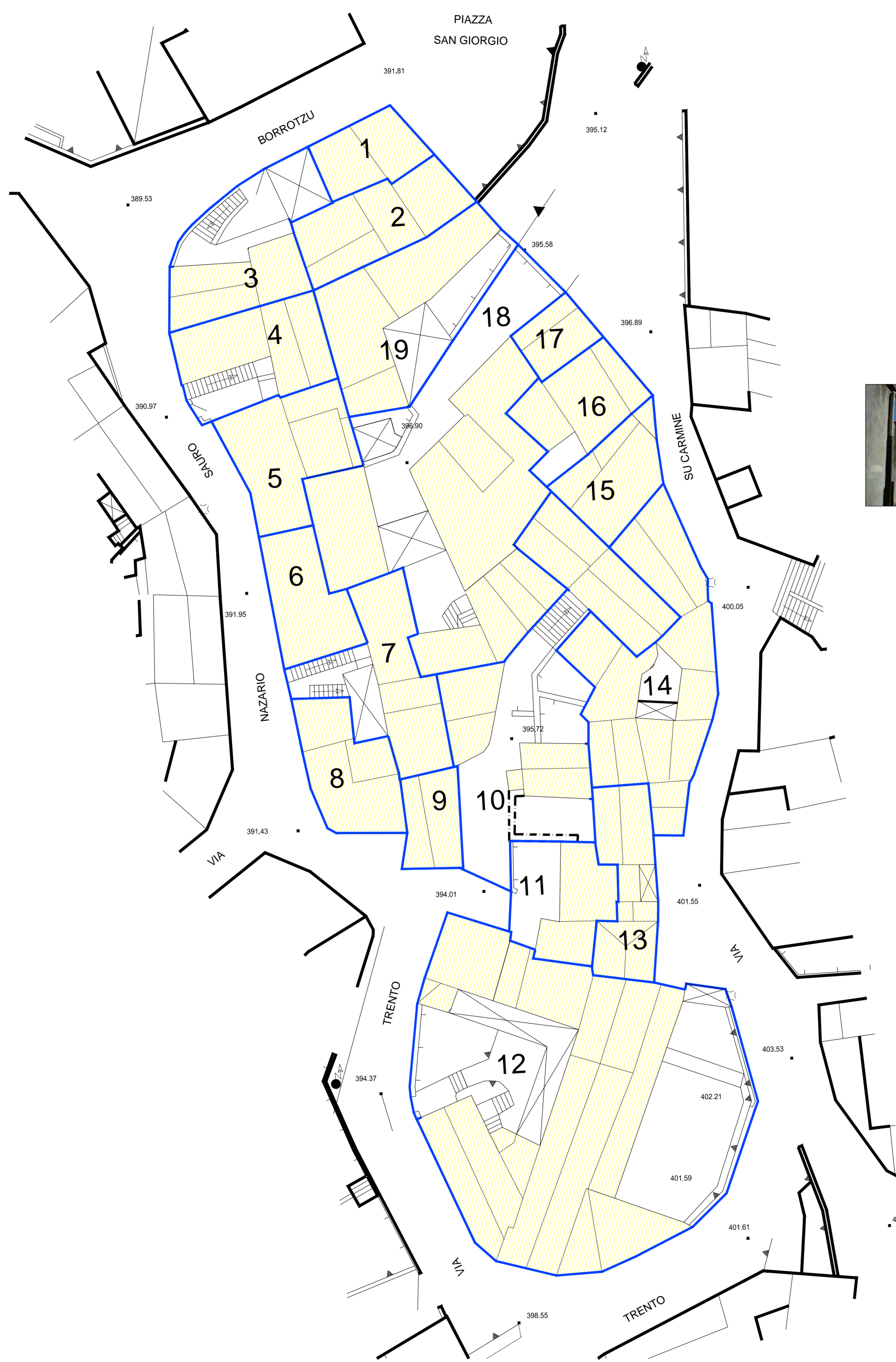


LEGENDA

- 4 UNITA' EDILIZIA
- RUDERE
- CHIESA
- NUOVA EDIFICAZIONE AMPLIAMENTO
- NUOVA COPERTURA A TETTO
- DEMOLIZIONE
- DEMOLIZIONE CON RICOSTRUZIONE



**COMUNE DI OLIENA
(PROVINCIA DI NUORO)**



PIANO ATTUATIVO DI ISOLATO

ISOLATI n.° 33 - 37 - 49 - 59 - 63 - 64 - 66 - 67 - 70 - 78
82 - 87

ISOLATO n.° 63

PROGETTISTA:
Dott. Ing. Giovanni Mura

IL SINDACO
Francesco Capelli

IL RESPONSABILE DEL PROCEDIMENTO
Dott. Ing. Gabriele Scudu

Proposta Progettuale:
06d UNITA' EDILIZIE E PROFILO STRADALE
Scala 1: 200

STUDIO ASSOCIATO MURA - TOMASELLO
ARCHITETTURA, INGEGNERIA, TERRASITICA, URBANISTICA E P.A. - ASSOCIACIONE DEL PERSONAL CALIBRATO

Date:	Dicembre 2009	Resp. Progetto:	Sanna
Archivio:	ME/0719_OLIENA	Elaborazione:	Sanna
File:	06d_ProgettoProfilo	Verifica:	G.Mura
Modello:	F201_00	Approvazione:	G.Mura
Elaborato:	App. 1 del:	xxxxxx
Rev. 1 del:	xxxxxx	App. 2 del:	xxxxxx