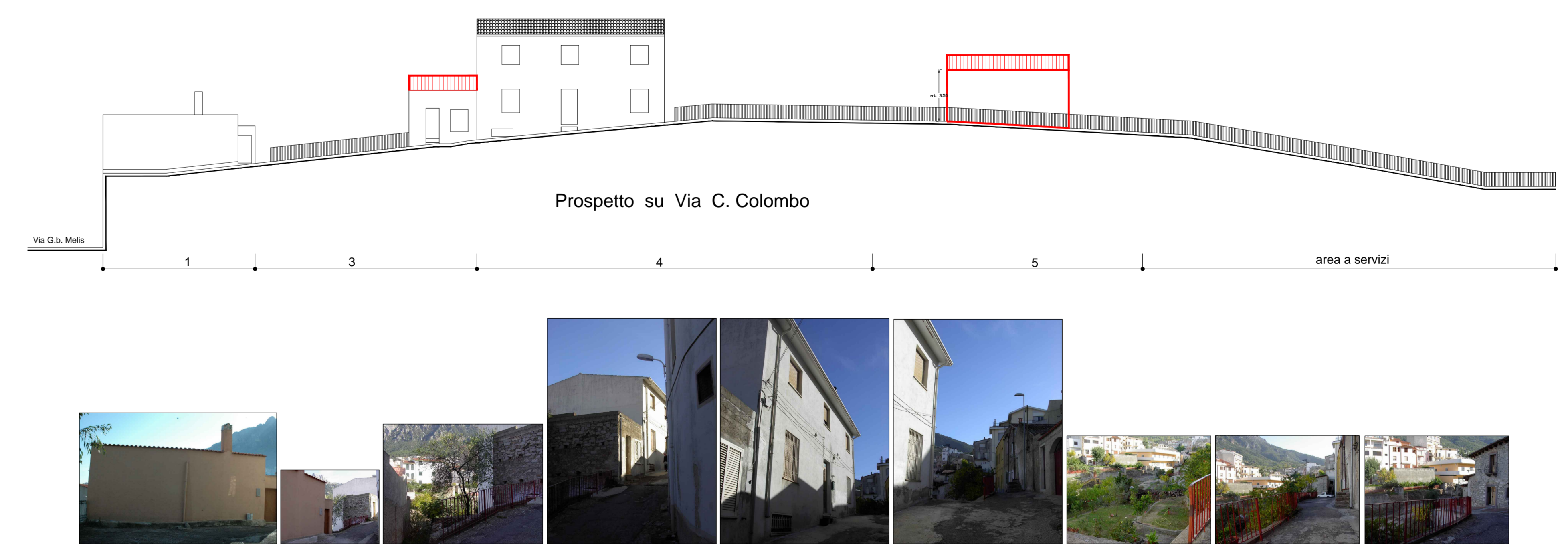
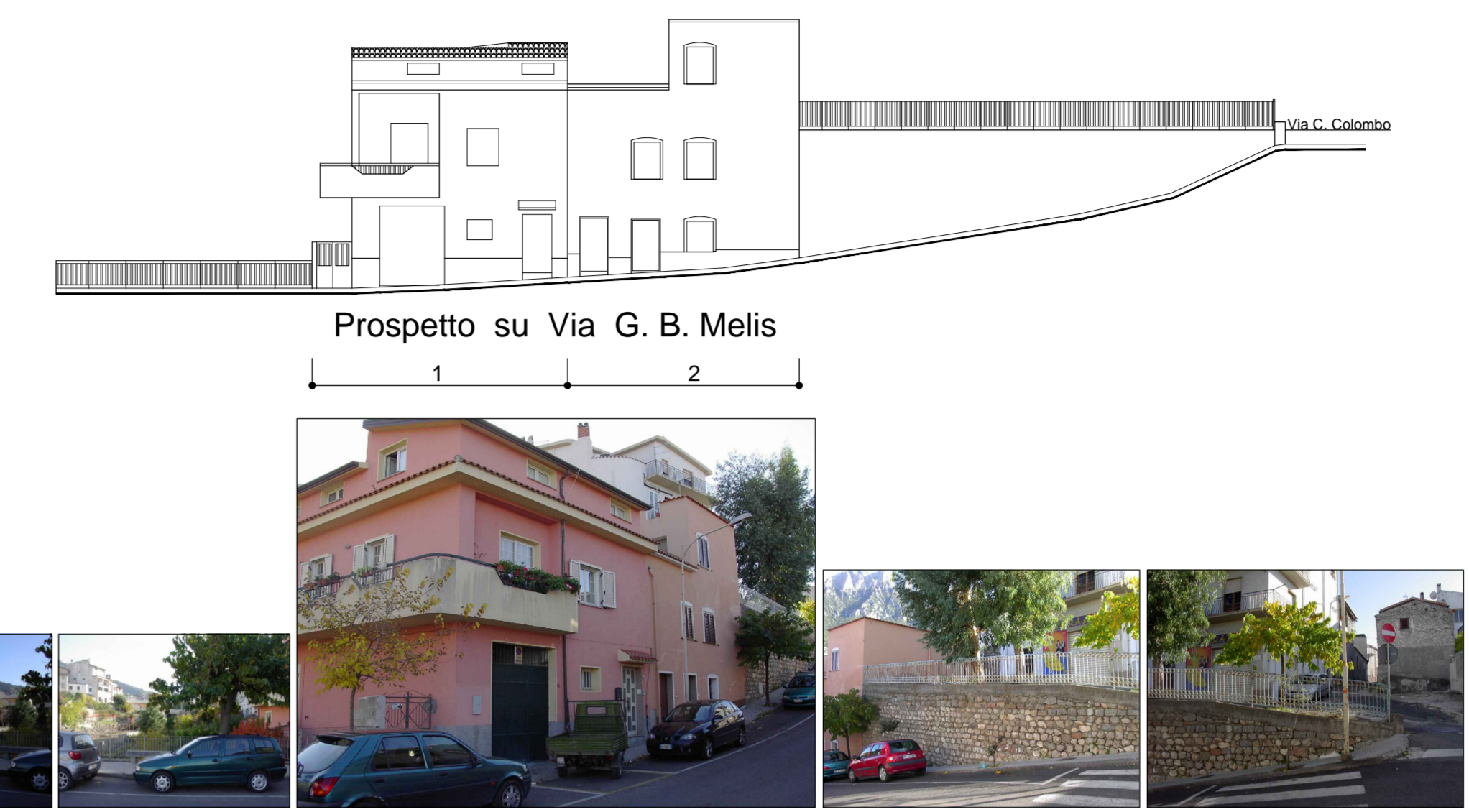
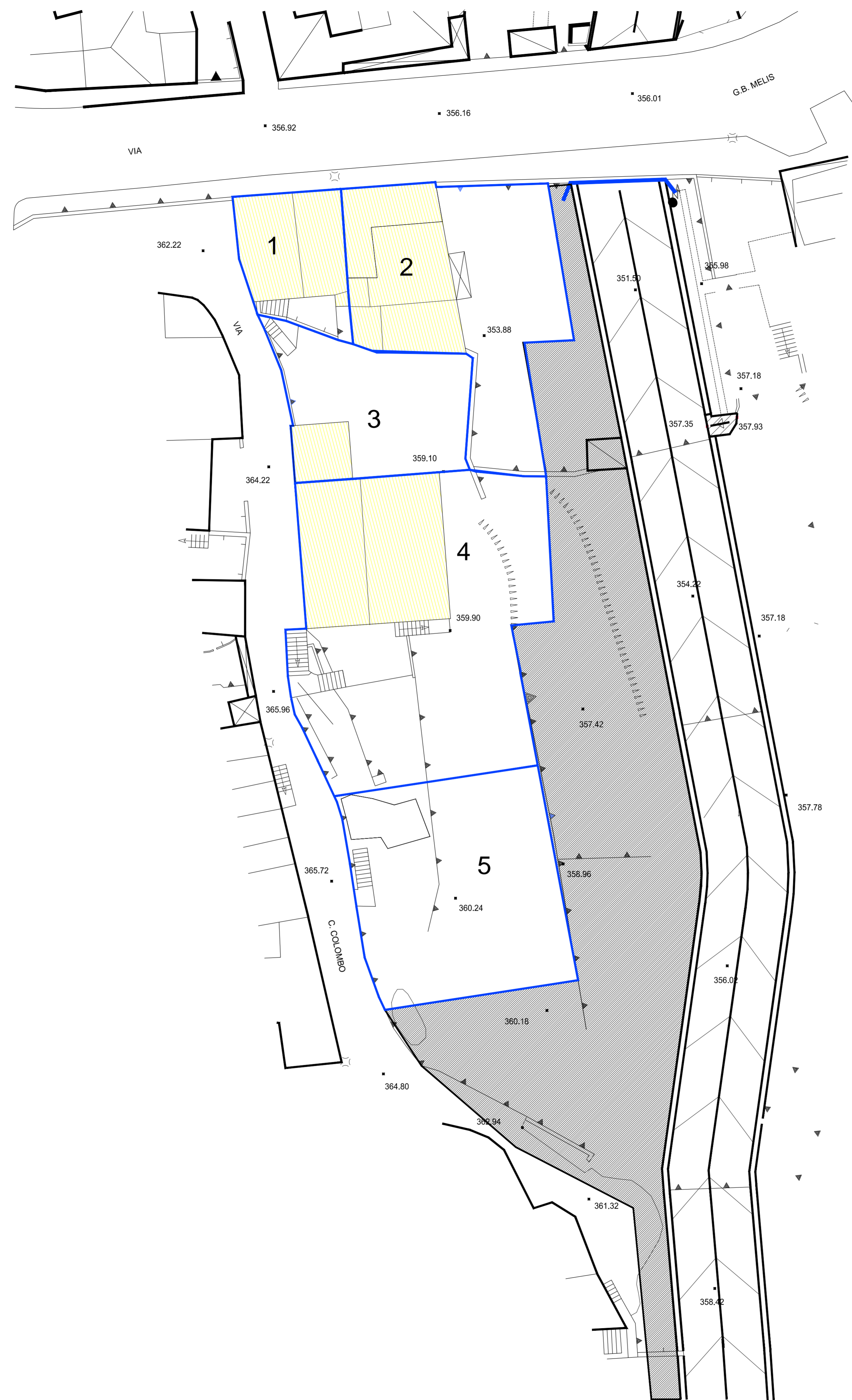


LEGENDA

- 4 UNITA' EDILIZIA
- RUDERE
- CHIESA
- AREA DESTINATA A SERVIZI DAL P.U.C. VIGENTE
- NUOVA EDIFICAZIONE AMPLIAMENTO
- NUOVA COPERTURA A TETTO
- DEMOLIZIONE
- DEMOLIZIONE CON RICOSTRUZIONE



**COMUNE DI OLIENA
(PROVINCIA DI NUORO)**



PIANO ATTUATIVO DI ISOLATO
ISOLATI n.° 33 - 37 - 49 - 59 - 63 - 64 - 66 - 67 - 70 - 78 - 82 - 87

ISOLATO n.° 49

PROGETTISTA:
Dott. Ing. Giovanni Mura

IL SINDACO: Francesco Capelli
IL RESPONSABILE DEL PROCEDIMENTO: Dott. Ing. Gabriele Scuda

Proposta Progettuale:
04d UNITA' EDILIZIE E PROFILO STRADALE
Scala 1:200

STUDIO ASSOCIATO MURA - TOMASELLO
ARCHITETTURA - INGEGNERIA - URBANISTICA - ANALISI AMBIENTALE - INTERDISCIPLINARE DEL TERRITORIO

Data:	Novembre 009	Reg. Progetto:	Sana
Architeto:	MT/0196_OLIENA	Elaborazione:	Sana
File:	04d_Progetto Profili	Verifica:	G.Mura
Modello:	F81_00	Approvazione:	G.Mura
Elaborato:		Agg. 1 del:	xxxxxx
Rev. 1 del:	xxxxxx	Agg. 2 del:	xxxxxx