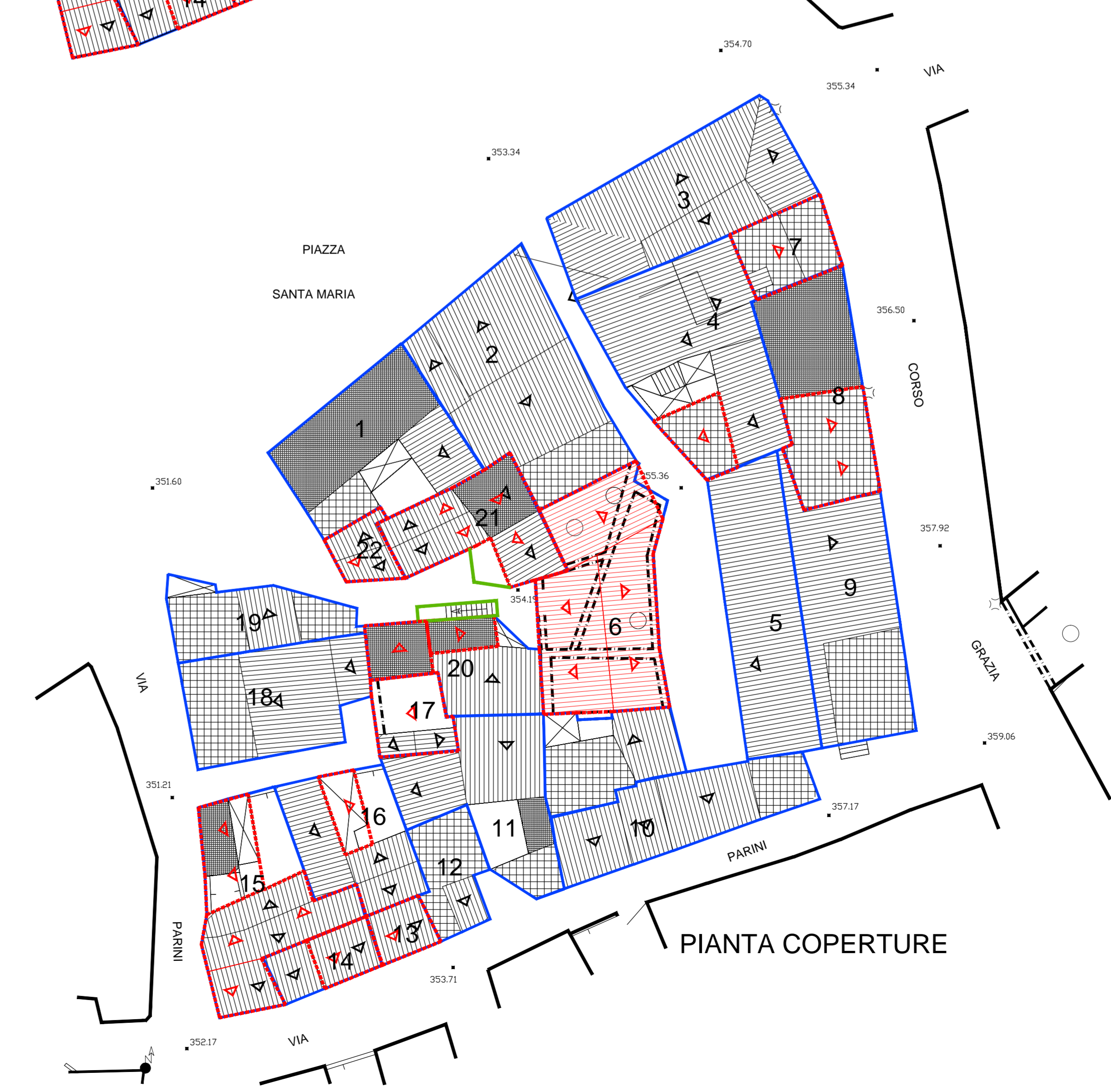
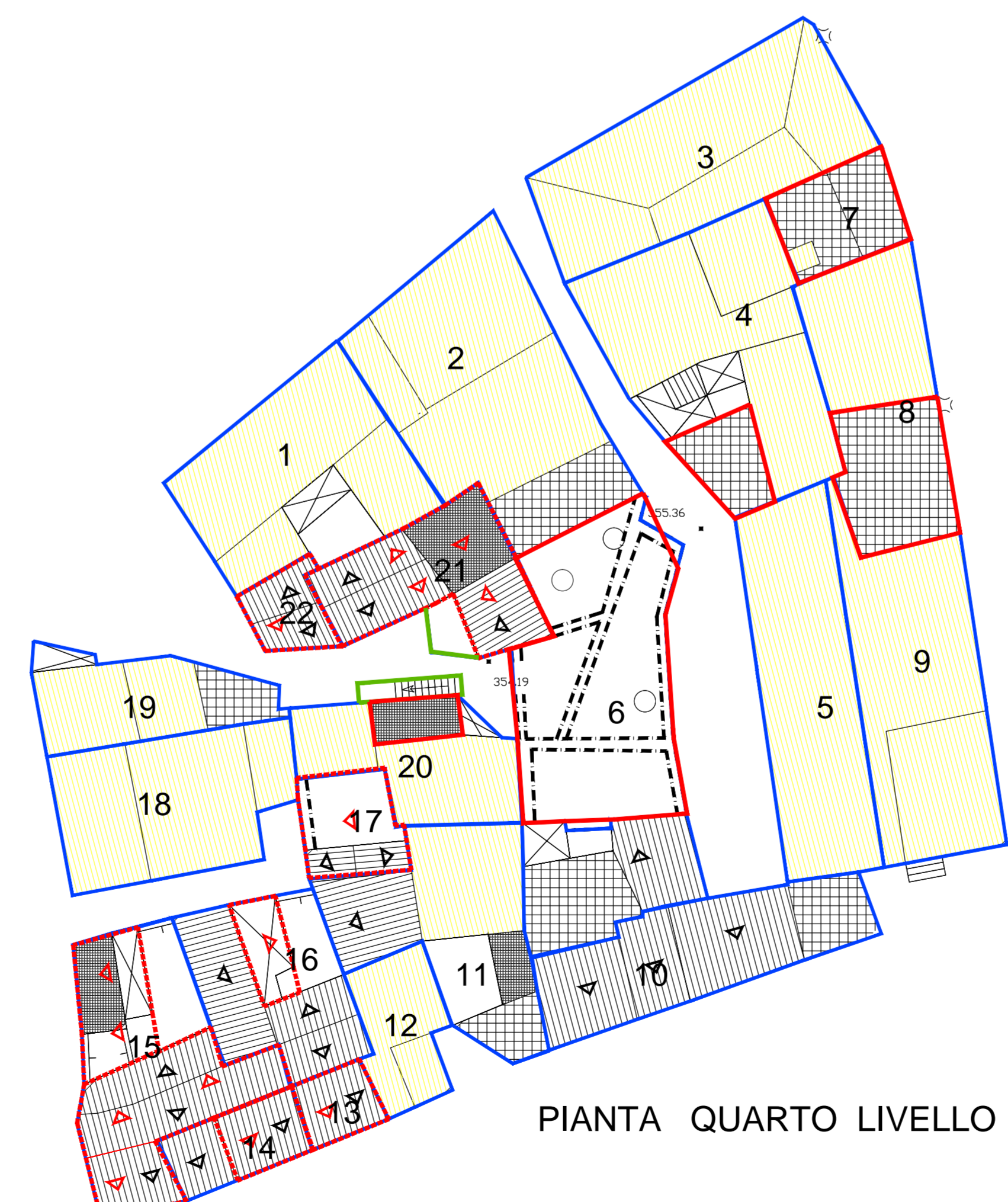
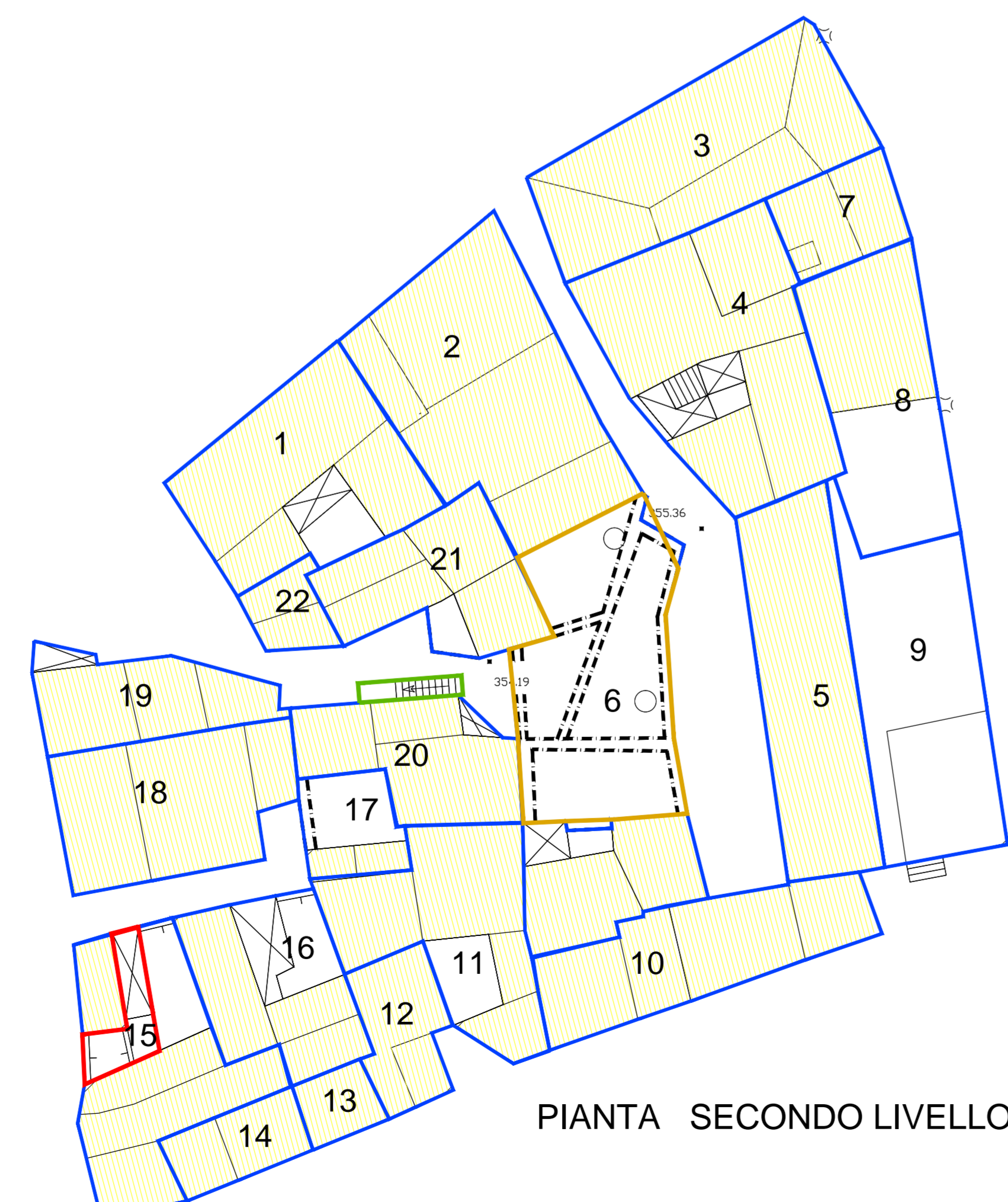
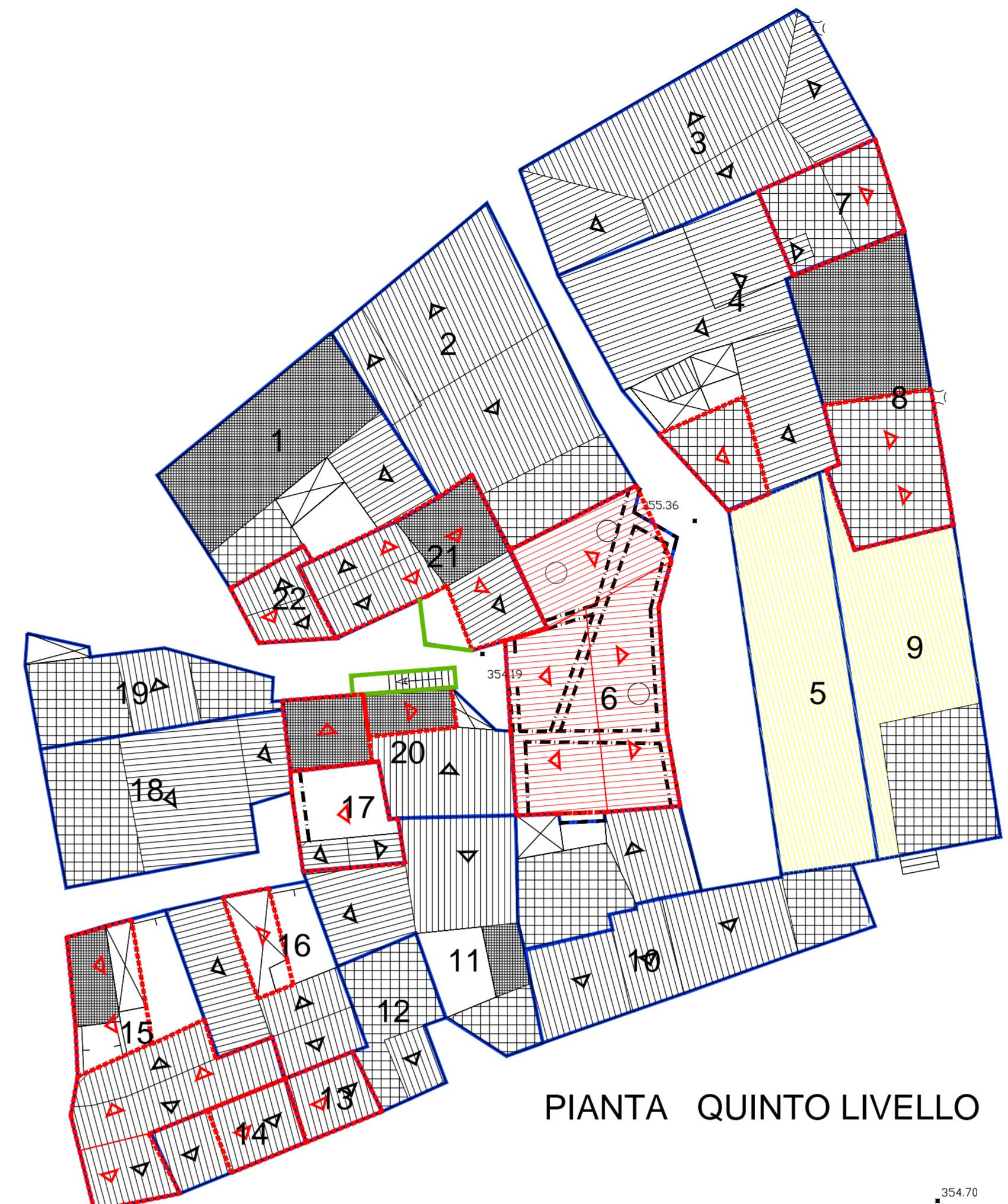
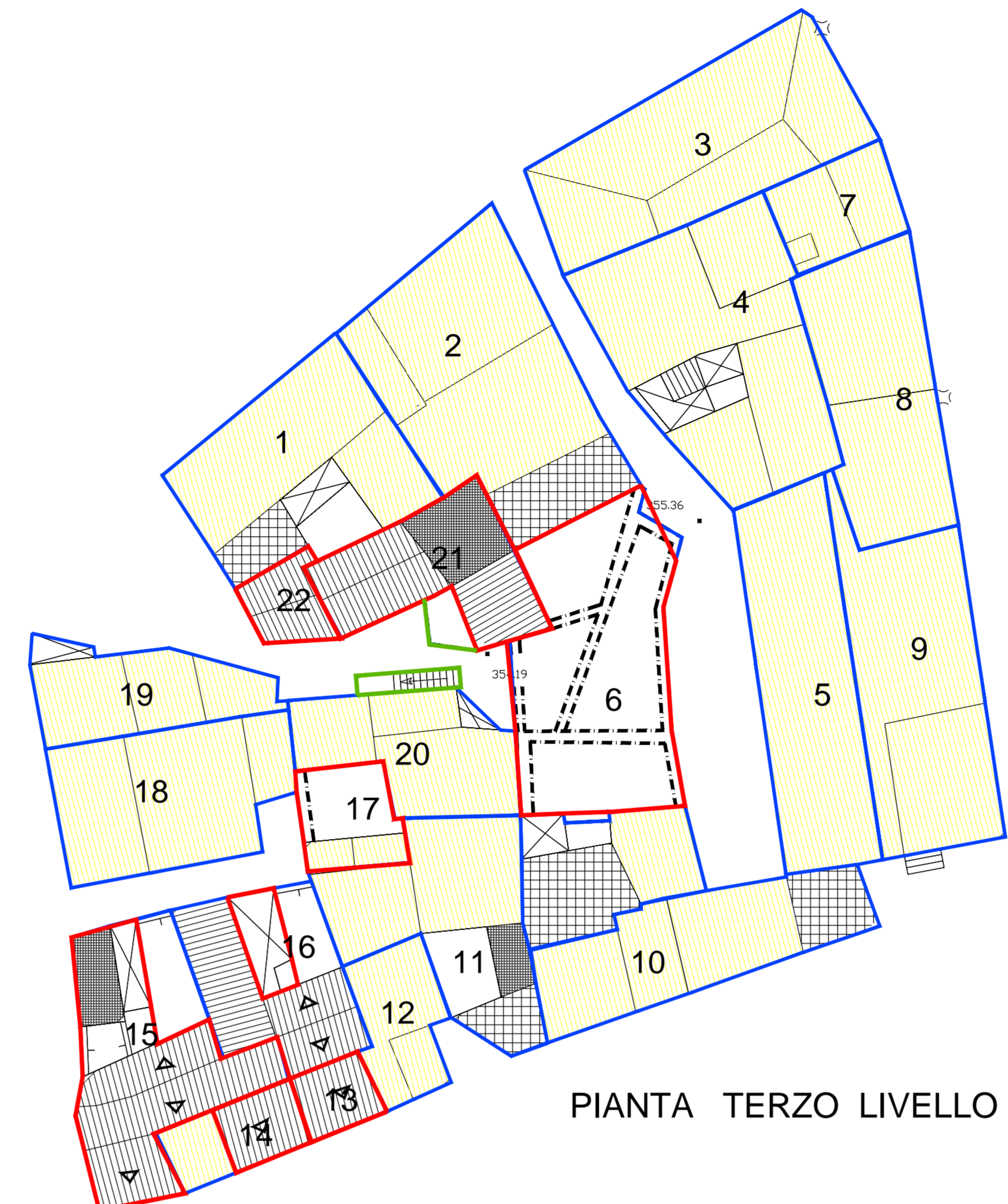
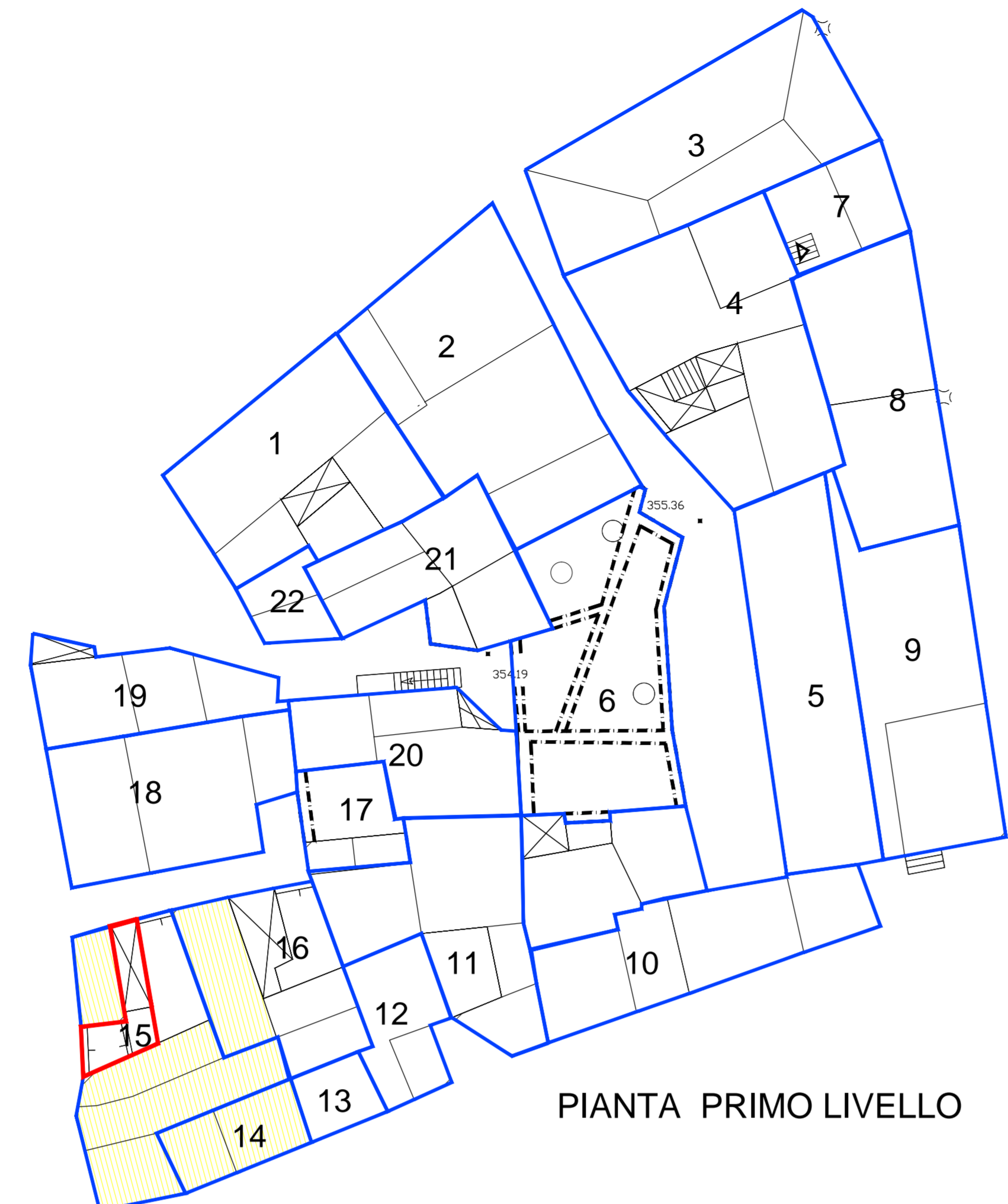


LEGENDA

- 4 UNITA' EDILIZIA
- RUDERE
- COPERTURA A TETTO
- COPERTURA A TERRAZZO
- COPERTURA A SOLAIO
- NUOVA EDIFICAZIONE
- AMPLIAMENTO
- NUOVA COPERTURA A TETTO
- DEMOLIZIONE
- DEMOLIZIONE CON RICOSTRUZIONE



**COMUNE DI OLIENA
(PROVINCIA DI NUORO)**

PIANO ATTUATIVO DI ISOLATO
ISOLATI n.° 20 - 28 - 51 - 54 - 73 - 76 - 79 - 83 - 88

ISOLATO n.° 20

PROGETTISTA: Dott. Ing. Giovanni Mura
COLLABORATORE: Dott. Pian. Elena Brota, Dipl. Arch. Francesco G. Sama, Geom. Marco Costa

IL SINDACO: Rog. Francesco Capelli
IL RESPONSABILE DEL PROCEDIMENTO: Dott. Arch. Franco Niffoi

ANALISI DEL TESSUTO EDILIZIO ESISTENTE - PROPOSTA PROGETTUALE
Planimetrie dei vari livelli

Scala 1:200

02c		STUDIO ASSOCIATO MERA - TOMASELLO	
Data:	04/04/2005	Rep. Progetto:	F. Sama
Architetto:	M.F.P./G. OLIVIA	Elaborazione:	E. Brota
File:	xxxxx	Verifica:	G. Mura
Modello:	F901_00	Approvazione:	G. Mura
Modifica:	21/01/07	App. 1.001:	xxxxx
Rev. 1.000:	Marzo 2006	App. 2.001:	xxxxx