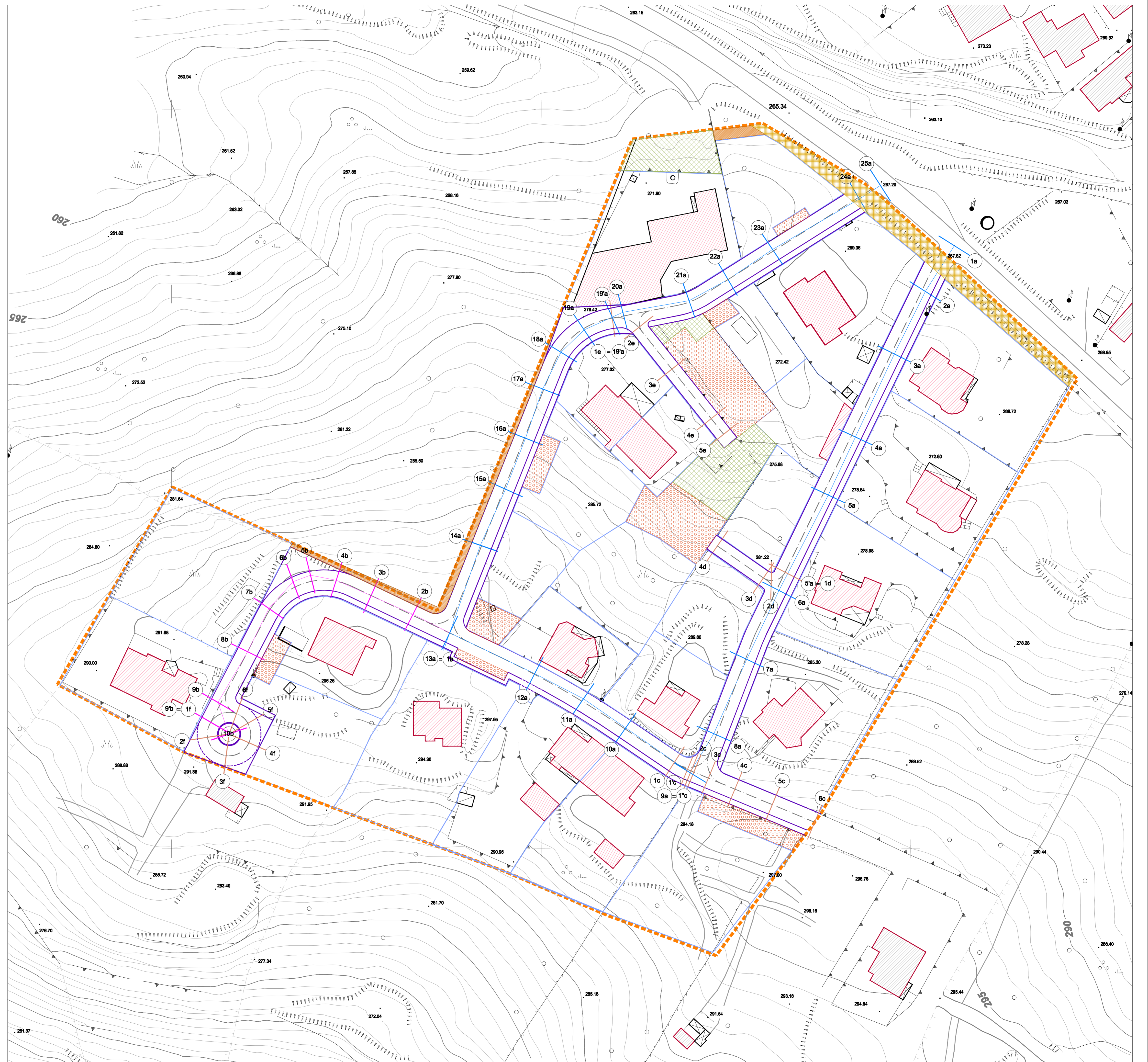


LEGENDA

-  limite di comparto
-  viabilità di piano
-  asse stradale
-  ramo a
-  ramo b
-  rami secondari c, d, e, f
-  sezioni di tracciamento
-  marciapiedi pubblici
-  viabilità veicolare principale
-  lotti residenziali
-  edifici residenziali esistenti
-  spazio a verde pubblico S3
-  area a parcheggi S4
-  superficie zona Bs utilizzata dalla viabilità urbana



COMUNE DI OLIENA
PROVINCIA DI NUORO



Arch. Franco Niffai
Via Delfino 31 - 09100 - Nuoro tel. e fax 0784_35602 e-mail: dn.architetti@iscali.it

PIANO PARTICOLAREGGIATO DELLA ZONA BS1 DEL PUC
LOCALITÀ "SU PORCHILE"
PROGETTO DEFINITIVO

ELABORATO N°9.1 VIABILITÀ. PLANIMETRIA TECNICA scala 1:500

GRUPPO DI LAVORO: Arch. FRANCO NIFFOI
Planif. ELENA BROTZU
Ing. ANNA MURRU

IL SINDACO: FRANCESCO CAPELLI
IL RESPONSABILE DEL PROCEDIMENTO: Ing. GABRIELE SCUDU

Dicembre 2008