

OLIENA

SEZIONI: 500010, 500020, 500030, 500050, 500060, 500070, 500090, 500100, 500110, 500130, 500140, 500150

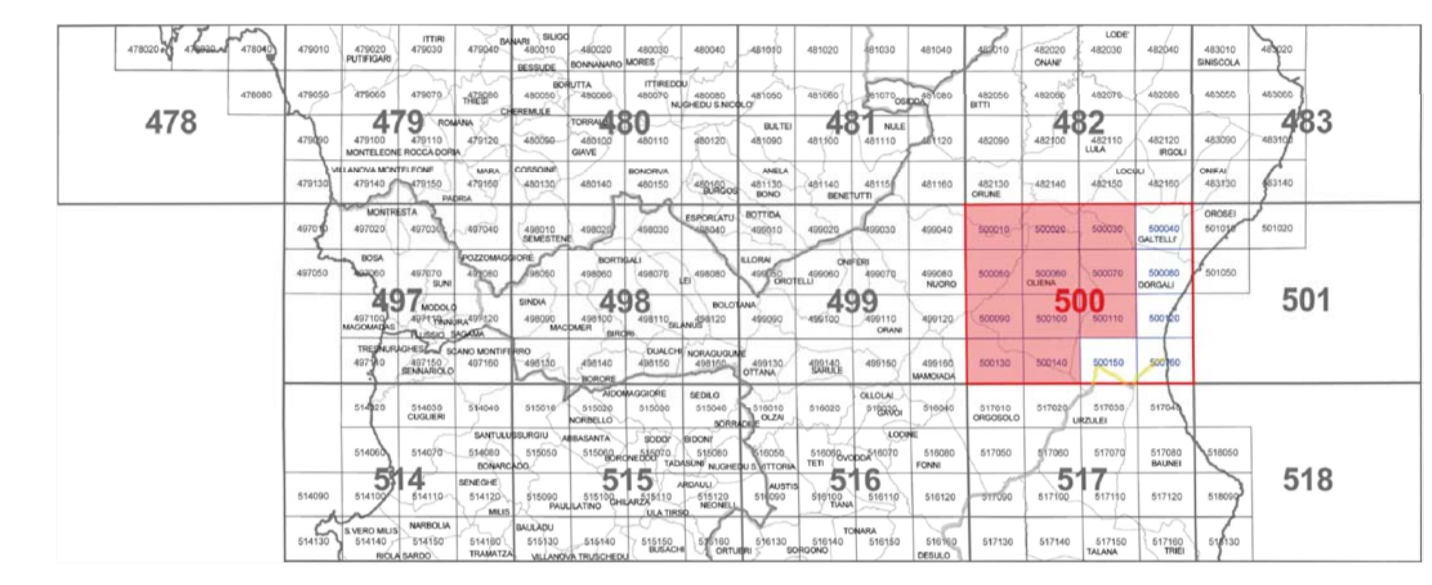
QUADRI D'UNIONE

FOGLI 1:50.000 I.G.M.

481	482	483
499	500	501
516	517	518

SEZIONI 1:10.000

500010	500020	500030
500050	500060	500070
500090	500100	500110
500130	500140	500150



LEGENDA

- LIMITI AMMINISTRATIVI COMUNE DI OLIENA
- LIMITI AMMINISTRATIVI COMUNI LIMITROFI
- VIABILITA' PRINCIPALE
- VIABILITA' URBANA
- FASCIA CONTORNO 200 metri
- ABITATO
- PENDENZA ASSENTE
- PENDENZA MODERATA
- PENDENZA ACCENTUATA

Comune di OLIENA
(Provincia di Nuoro)



**PIANO DI PROTEZIONE CIVILE
RISCHIO INCENDI DA INTERFACCIA**

Responsabile del procedimento: Ing. Ivan Francesco GHISU

Redazione: Ing. Luca PIRAS

Collaboratore: Ing. Sabrina SCALAS

il Sindaco: Dott. Martino SALIS

Tavola / Allegato		Numero		
CARTA DELLE PENDENZE		Tav_3		
Scala	File	Data	Aggiornamento	Protocollo n.
1:25000	Tav_3.pdf	Giugno 2016		

ESTREMI DI APPROVAZIONE

Deliberazione C.C. n. _____ del _____

Il Responsabile del Procedimento