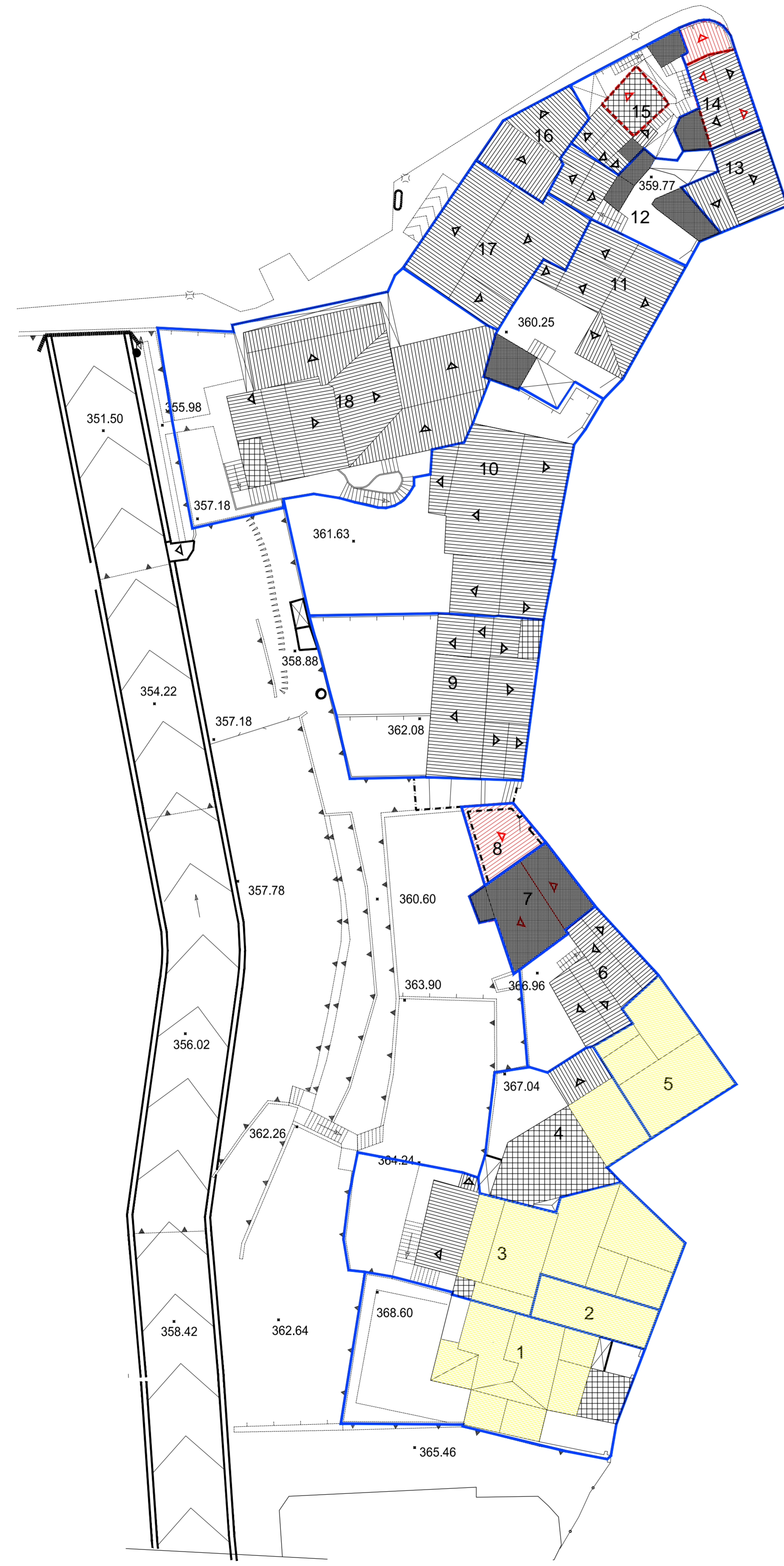
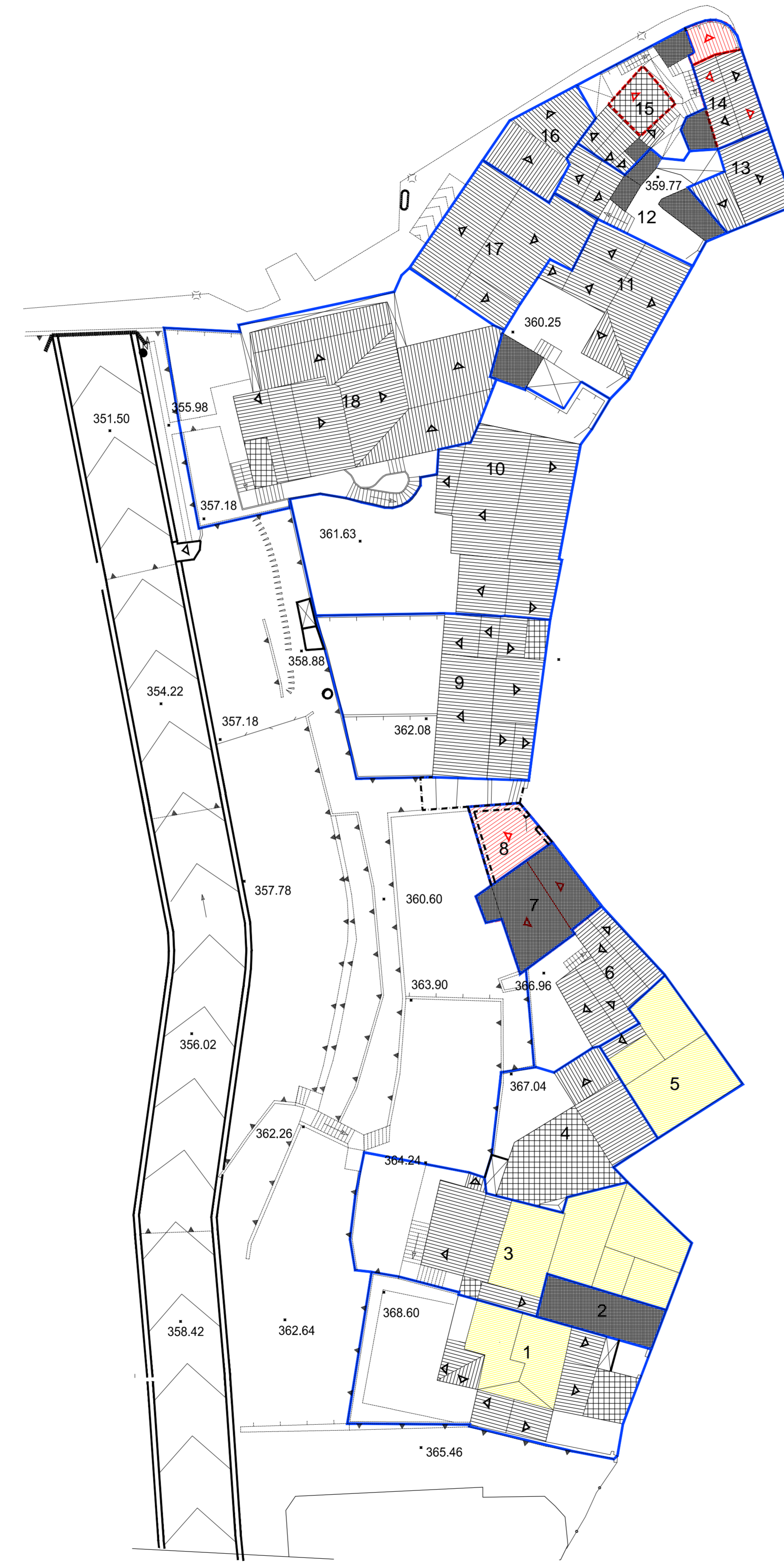


LEGENDA

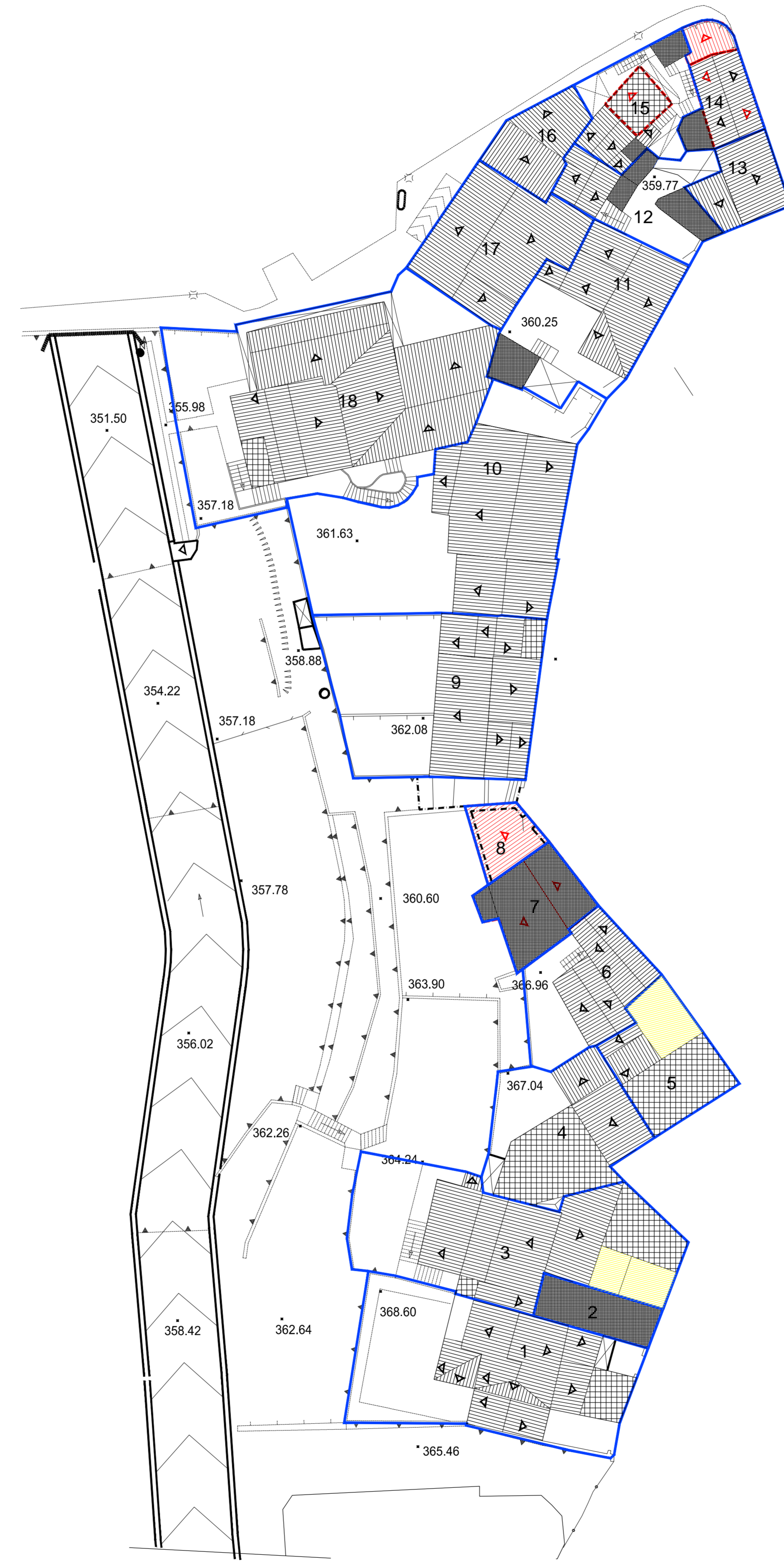
- 4 UNITA' EDILIZIA
- NUOVE
- COBERTURA A TETTO
- COBERTURA A TERRAZZO
- COBERTURA A SOLAIO
- NUOVA EDIFICAZIONE AMPLIAMENTO
- NUOVA COBERTURA A TETTO
- DEMOLIZIONE
- DEMOLIZIONE CON RICOSTRUZIONE



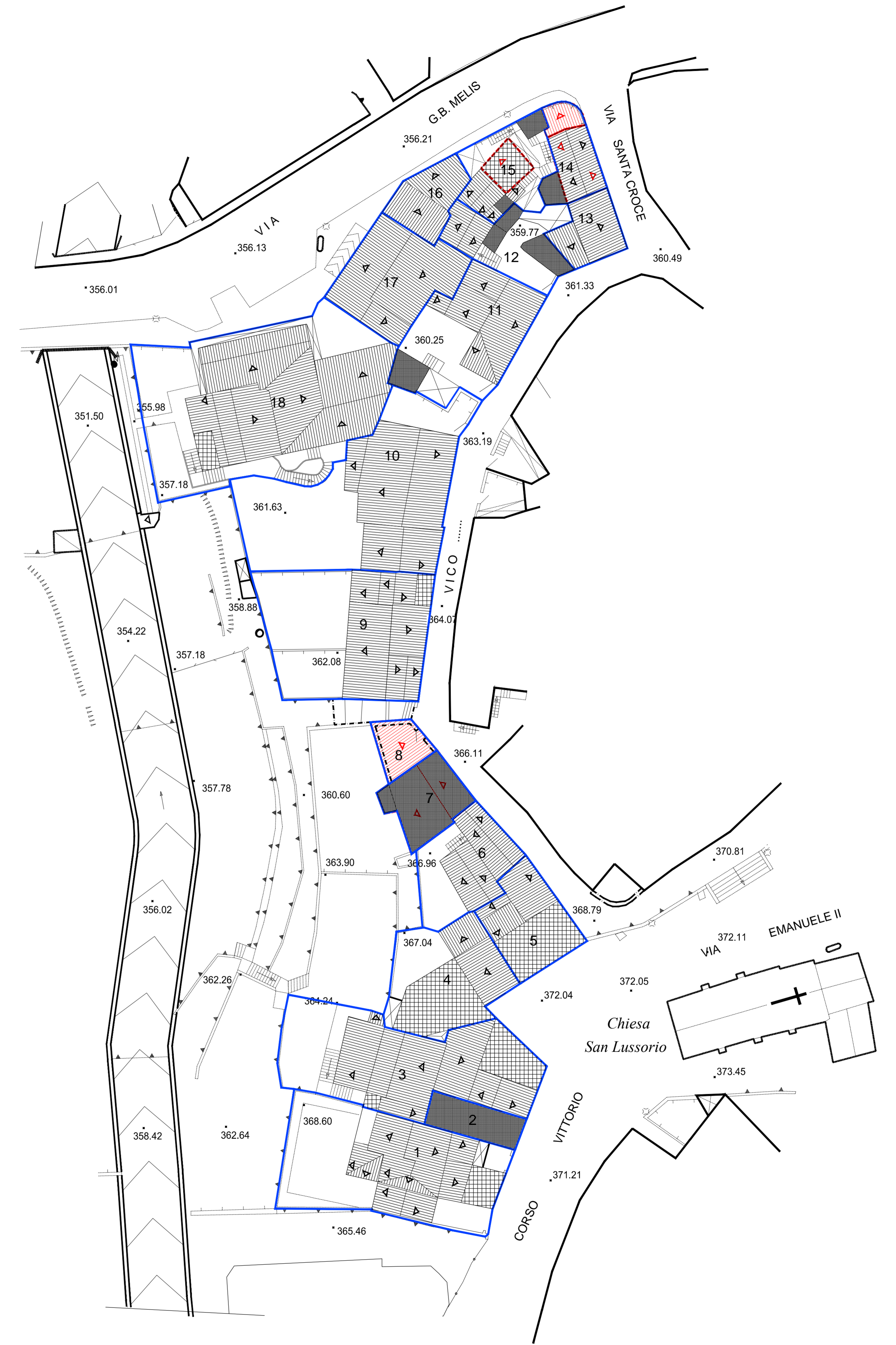
SETTIMO LIVELLO



OTTAVO LIVELLO



NONO LIVELLO



PIANTA COPERTURE

COMUNE DI OLIENA  
(PROVINCIA DI NUORO)

PIANO ATTUATIVO DI ISOLATO

ISOLATI n° 03 - 06 - 08 - 11 - 12 - 17 - 18 - 22 - 23 - 29 - 39  
41 - 42 - 43 - 47 - 51 - 74 - 77 - 80 - 92

ISOLATO n.° 42

PROGETTISTA: Don. Ing. Giovanni Mura  
COLLABORATORI: Don. Ing. Elena Biondi, Don. Arch. Francesco S. Sanna, Civico, Mario Cossu, Civico, Maurizio Merlo

IL SINDACO: Don. Salvatore Fede  
IL RESPONSABILE DEL PROCEDIMENTO: Don. Arch. Franco Niffo

ANALISI DEL TUTTO IL TERZO ESISTENTE - PROPOSTA PROGETTUALE  
Piantina dei vari livelli  
Scala 1:200

18C.3

STUDIO ASSOCIATO MIRA - TOMASELLO	
Aut. n.°	Reg. Provinc. F. Sann.
Indirizzo	Edificazioni F. Sann.
Telefono	0785/21011
Indirizzo e-mail	miratomm@libero.it
Telefono	0785/21011
Indirizzo e-mail	miratomm@libero.it