

**OLIENA**

SEZIONI: 500010, 500020, 500030, 500050, 500060, 500070, 500090, 500100, 500110, 500130, 500140

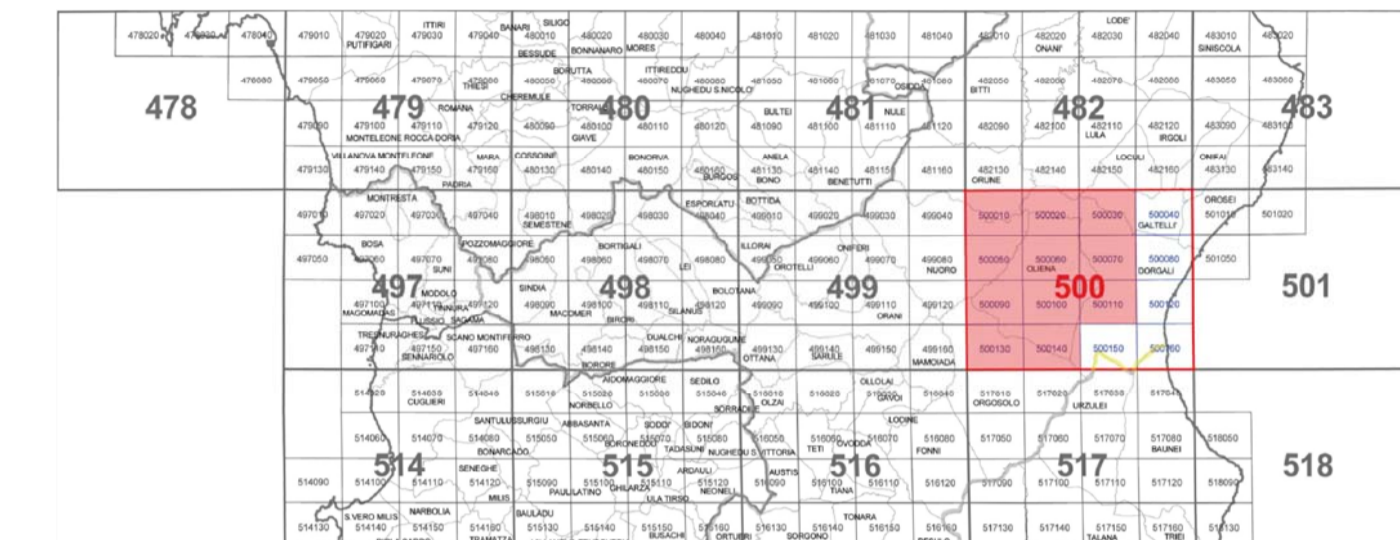
QUADRI D'UNIONE

FOGLI 1:50.000 I.G.M.

SEZIONI 1:10.000

481	482	483
499	500	501
516	517	518

500010	500020	500030
500050	500060	500070
500090	500100	500110
500130	500140	500150



LEGENDA

- LIMITI AMMINISTRATIVI COMUNE DI OLIENA
- LIMITI AMMINISTRATIVI COMUNI LIMITROFI
- LAGHI, FIUMI, TORRENTI, CANALI
- ABITATO
- VIABILITA' PRINCIPALE
- VIABILITA' SECONDARIA
- VIABILITA' URBANA PRICIPALE

LEGENDA DEL RISCHIO FRANA

- Zone in cui sono presenti frane attive, continue o stagionali;
- Zone in cui è prevista l'espansione areale di una frana attiva;
- Zone in cui sono presenti evidenze geomorfologiche di movimenti incipienti.
- Zone con frane quiescenti con tempi di riattivazione pluriennali o pluridecennali; Zone con possibile espansione areale di frane quiescenti; Zone con indici geomorfologici di instabilità dei versanti potenziali; Frane di neoformazione presumibilmente in tempi pluriennali o pluridecennali.
- Zone con frane stabilizzate non più riattivabili nelle condizioni climatiche attuali a meno di interventi antropici; Zone di possibile espansione areale di frane quiescenti; Zone in cui esistono condizioni geologiche o morfologiche sfavorevoli alla stabilità dei versanti ma prive al momento di indicazioni morfologiche di movimenti gravitativi.
- Zone con fenomeni franosi presenti o potenziali marginali.

**Comune di OLIENA**  
(Provincia di Nuoro)



**PIANO DI PROTEZIONE CIVILE**  
**RISCHIO IDRAULICO**  
**IDROGEOLOGICO E SISMICO**

**Responsabile del procedimento:** Ing. Ivan Francesco GHISU

**Redazione:** Ing. Luca PIRAS

**Collaboratore:** Ing. Sabrina SCALAS

**il Sindaco:** Dott. Martino SALIS

Tavola / Allegato		Numero	
<b>CARTA RISCHIO FRANA</b>		<b>Tav5id</b>	
Scala	File	Data	Aggiornamento
1:25000	Tav_5id.pdf	Giugno 2016	
Protocollo n.			

ESTREMI DI APPROVAZIONE

Deliberazione C.C. n. \_\_\_\_\_ del \_\_\_\_\_ Il Responsabile del Procedimento