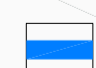





-  FASCIA CONTORNO 50 metri ATTORNO EDIFICI SENSIBILI
-  PERICOLOSITA' BASSA
-  PERICOLOSITA' MODERATA
-  PERICOLOSITA' ALTA

OLIENA

SEZIONI: 500010, 500020, 500030, 500050, 500060, 500070, 500090, 500100, 500110, 500130, 500140, 500150

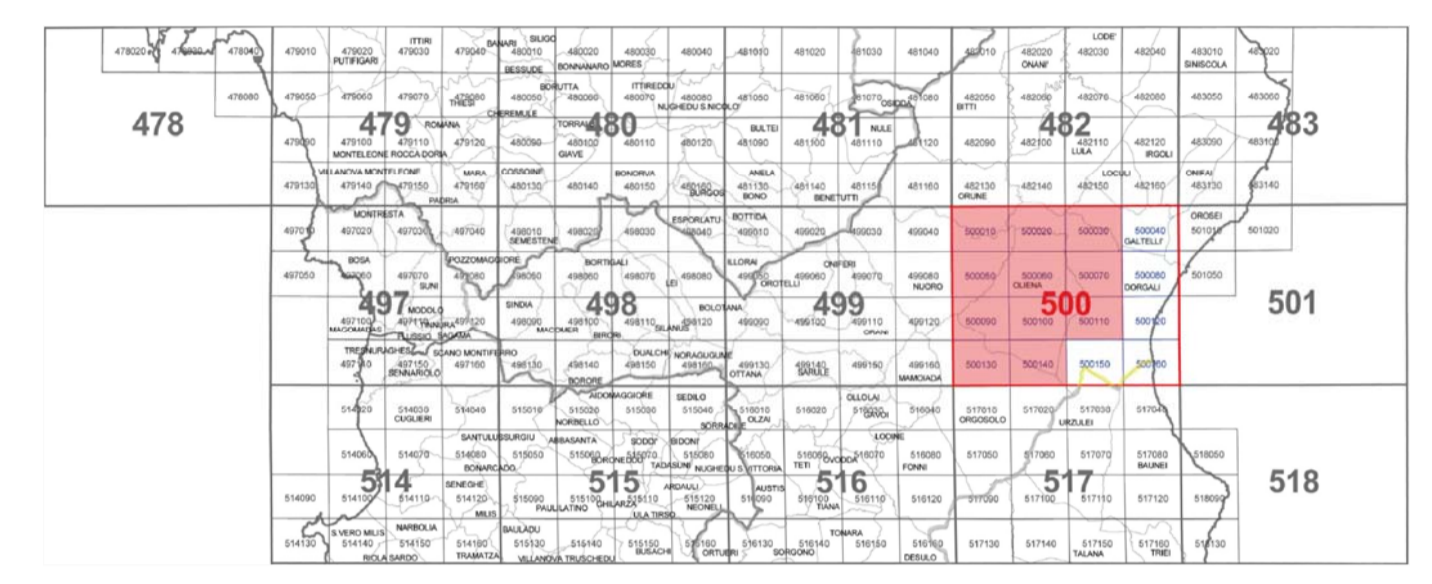
QUADRI D'UNIONE


FOGLI 1:50.000 I.G.M.

481	482	483
499	500	501
516	517	518

SEZIONI 1:10.000

500010	500020	500030
500050	500060	500070
500090	500100	500110
500130	500140	500150



Comune di OLIENA
(Provincia di Nuoro) 

PIANO DI PROTEZIONE CIVILE
RISCHIO INCENDI DA INTERFACCIA

Responsabile del procedimento: Ing. Ivan Francesco GHISU _____

Redazione: _____ Ing. Luca PIRAS

Collaboratore: Ing. Sabrina SCALAS

il Sindaco: Dott. Martino SALIS _____

Tavola / Allegato		Numero	
CARTA VALUTAZIONE PERICOLOSITA' LUNGO IL PERIMETRO DEGLI ESPOSTI		Tav_8	
Scala	File	Data	Aggiornamento
1:5000	Tav_8.pdf	Giugno 2016	Protocollo n.

ESTREMI DI APPROVAZIONE
 Deliberazione C.C. n. _____ del _____ Il Responsabile del Procedimento